

CMA/Z/E D Aufbaumontage

DECKE, WAND



opal satin - Standard



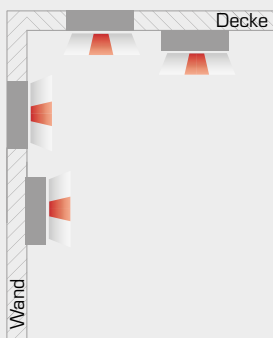
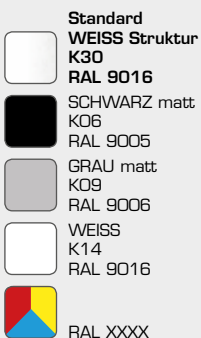
opal transluzent



prismatisch

Chameleon D

Die Leuchten dienen zur Allgemeinbeleuchtung von öffentlichen Gebäuden und Kommunikationswegen. Die Produkte sind gem. DIN EN 60598-1, DIN EN 60598-2-22, DIN EN 1838 entwickelt, gefertigt und geprüft.



Technische Daten	
Nennspannung	<ul style="list-style-type: none"> Allgemeinkreis: AC 230V +/- 10%; 50-60Hz, DC 176 - 276V Notkreis Zentralbatterie: AC 230V +/- 10%; 50-60Hz, DC 176 - 264V Notkreis Einzelbatterie: AC 230V +/- 10%; 50-60Hz
Schutzklasse	I
Schutzart	IP20 / IP65
Energieklasse	A+
Umgebungstemperatur t_a	
Allgemeinleuchten CMA	von -5°C bis +40°C (bei IP65 -20°C bis +40°C)
Kombileuchten für Zentralbatterie CMZ	von -5°C bis +40°C (bei IP65 -20°C bis +40°C)
Kombileuchten für Einzelbatterie CME	von +5°C bis +40°C (bei IP65 mit externem AX-Gehäuse -20°C bis +40°C)
Leuchtenkörper	
Leuchtenkörper aus Stahlblech gekantet und pulverbeschichtet, Farbe nach RAL.	
Leuchtmittel	
LED 1500lm - 4260lm	
Lebensdauer	50.000h L70B50
CRI Ra ≥ 80	
Lichtfarben	
- 830 (3.000K) - Standard	
- 840 (4.000K)	
- 850 (5.000K)	
Diffusor	
OP	opale Scheibe satin (Standard)
TR	opale Scheibe transluzent
PR	prismatoidische, dekorative Scheibe
Montage	
Aufbaumontage für Wand und Decke, die Leuchte ist für Montage auf normal entflammbar Oberflächen geeignet. Zubehör für Einbaumontage.	
Durchgangsverdrahtung	<ul style="list-style-type: none"> Allgemeinleuchten: 3x max 2,5 mm² Kombileuchten für Zentralbatterie: 3x max 2,5mm² Kombileuchten für Einzelbatterie: 4x max 2,5mm² DALI: 5x max 2,5mm²
max. Kabeldurchmesser 13mm	



SYSTEME DER NOTSTROM- UND BRANDSCHUTZTECHNIK

TECHNIK

KNOW-HOW

SERVICE

Allgemeinleuchten

Name	Diffusor (Standard opal)	Allgemeinkreis										
		Treiber		Version			Lichtfarbe (Standard 830)			Leistung	Strom	
		EVG	-DALI	-BWM	-MA	-SL	830	-840	-850		AC	DC
							(3000K)	(4000K)	(5000K)	W	mA	mA
CMA 14-D25C	-TR/-PR	*	*	*	*	*	1500lm	1500lm	-	14	56	25
CMA 20-D25C		*	-	-	-	-	2000lm	2200lm	2500lm	20	92	25
CMA 20-D32C		*	*	*	*	*	2500lm	2500lm	-	20	92	25
CMA 32-D32C		*	-	-	-	-	3300lm	3430lm	3690lm	32	137	-
CMA 38-D32C		*	-	-	-	-	3850lm	4000lm	4260lm	38	173	-

OP - Opal • TR - Transluzent • PR - Prismatisch

* = möglich, - = nicht möglich

EVG - Version EIN/AUS

-DALI - Version dimmbar mit DALI Protokoll

-BWM - Version ausgestattet mit Bewegungs- und Lichtsensor. Ermöglicht eine Zuschaltung von EVG-Leuchten

-MA - Version Master ausgestattet mit Bewegungs- und Lichtsensor. Ermöglicht eine Zuschaltung von SLAVE-Leuchten

-SL - Version SLAVE

-IP65 - Variante mit erhöhtem Schutzgrad IP65

Beispielnamen:

CMA 14-D25C-PR-DALI-840-RAL9006

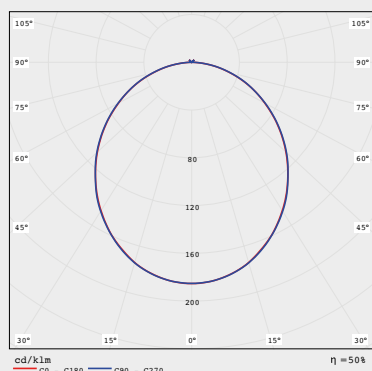
CHAMELEON-D, 252mm Durchmesser rund, Scheibe prismatisch, 14W LED, DALI, Lichtfarbe 840, Farbe RAL 9006

CMA 32-D32C-IP65

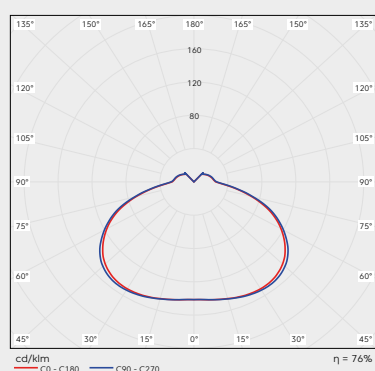
CHAMELEON-D, 325mm Durchmesser rund, Scheibe opal satin, 32W LED, EVG, Lichtfarbe 830, Farbe RAL 9016 Struktur, IP65

Lichtverteilungskurve für Allgemeinleuchten

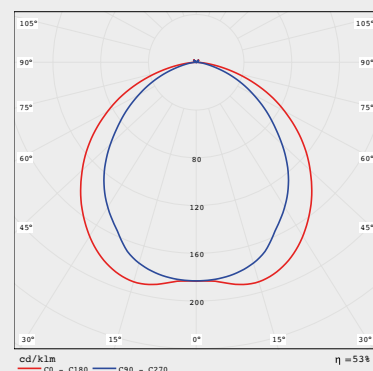
CMZ D OP



CMZ D TR

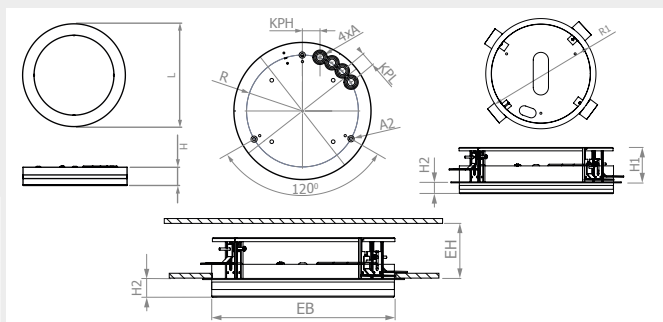


CMZ D PR



Masstabelle

Name	L	H	KPH	KPL	A	A2	R		
CMZ-D25C	Ø252	50	65	26	Ø19	Ø6	105		
CMZ-D32C	Ø325	50	75	26	Ø19	Ø6	130		
Zubehör	R1	H1	EB	EH	H2				
CM-ER25C	Ø292	75	259	90	max. 20				
CM-ER32C	Ø362	75	329	90	max. 20				
Zubehör	L	B	H	MAL	KPL	KPH	A	A2	A3
AX Gehäuse	295	90	50	285	40	30	fi6	19	12
Zubehör	L	H	B1	B2	KPH	KPL	R1	R2	R3
CM-BEK32C	328,5	59	362	325,5	15	130	Ø130	Ø19	Ø4



Zubehör

Einbaurahmen

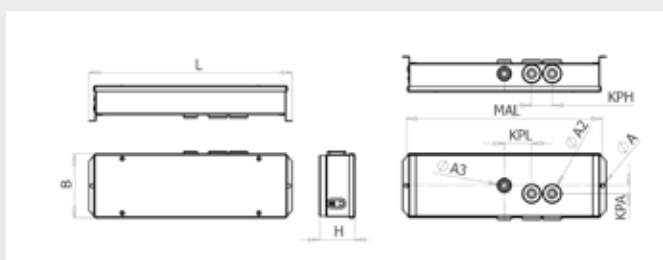


- CM-ER25C
- CM-ER32C

AX-Gehäuse



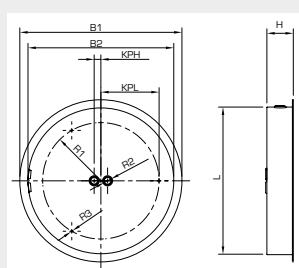
- -AX20 / -AX65



Betoneinbaukasten



- CM-BEK32C



SYSTEME DER NOTSTROM-UND BRANDSCHUTZTECHNIK

TECHNIK

KNOW-HOW

SERVICE

Kombileuchten (Systemleuchten mit/ohne separatem Notkreis)

Name	Diffusor (Standard opal)	Allgemeinkreis										Notkreis												
		Treiber		Version				Lichtfarbe (Standard 830)			Leistung		Strom		Überwachung						Leistung		Strom	
		EVG	-DALI	-BWM	-MA	-SL	830	-840	-850	W	mA	mA	-ü	-üS	-üF	-üR	-üG	-DALI	W	lm	DC			
						(3000K)	(4000K)	(5000K)																
CMZ 14/2-D25C	-TR/-PR	*	*	*	*	*	1500lm	1500lm	-	14	56	25	*	*	*	*	*	2	240	12				
CMZ 14-D25C		*	*	*	*	*	1500lm	1500lm	-	14	56	25	*	*	*	*	*	6*	400	25				
CMZ 20/2-D25C		*	-	-	-	-	2000lm	2200lm	2500lm	20	92	25	*	*	*	*	*	2	240	12				
CMZ 20/2-D32C		*	*	*	*	*	2500lm	2500lm	-	20	92	25	*	*	*	*	*	2	240	12				
CMZ 20-D32C		*	*	*	*	*	2500lm	2500lm	-	20	92	25	*	*	*	*	*	6*	400	25				
CMZ 32/2-D32C		*	-	-	-	-	3300lm	3430lm	3690lm	32	137	-	*	*	*	*	*	2	240	12				
CMZ 38/2-D32C		*	-	-	-	-	3850lm	4000lm	4260lm	38	173	-	*	*	*	*	*	2	240	12				

OP - Opal • TR - Transluzent • PR - Prismatisch

* = möglich, - = nicht möglich

EVG - Version EIN/AUS

-DALI - Version dimmbar mit DALI Protokoll

-BWM - Version ausgestattet mit Bewegungs- und Lichtsensor. Ermöglicht eine Zuschaltung von EVG-Leuchten

-MA - Version Master ausgestattet mit Bewegungs- und Lichtsensor. Ermöglicht eine Zuschaltung von SLAVE-Leuchten

-SL - Version SLAVE

-6* - Bei Versorgung von einer CPS- oder LPS-Anlage wird im DC-Betrieb die Leistung der Allgemein-LED auf ca. 6W begrenzt und der Lichtstrom angepasst.

-IP65 - Variante mit erhöhtem Schutzgrad IP65

Überwachungsoptionen Notkreis



Für den Einsatz CPS/LPS ohne Überwachung



Für den Einsatz CPS/LPS mit Überwachungsbaustein SET009/SET010



Für den Einsatz CPS/LPS mit Überwachungsbaustein



Für den Einsatz CPS/LPS mit Überwachungsbaustein MUC05



Für den Einsatz CPS/LPS mit Überwachungsbaustein MSu3-S



Für den Einsatz CPS/LPS mit DALI

Beispielnamen:

CMZ 14/2-D25C-BWM

CHAMELEON-D, 252mm Durchmesser rund, Scheibe opal satin, 14W / 2W Not, Bewegungsmelder, Lichtfarbe 830, Farbe RAL 9016 Struktur

CMZ 20-D32C-PR-üS

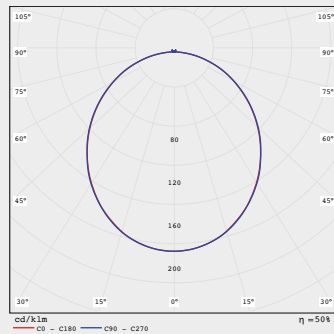
CHAMELEON-D, 325mm Durchmesser rund, Scheibe prismatisch, 20W / 6W gedimmt im DC-Betrieb, Überwachungsbaustein SET010, Lichtfarbe 830, Farbe RAL 9016 Struktur

CMZ 38/2-D32C

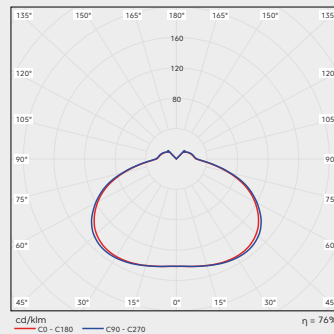
CHAMELEON-D, 325mm Durchmesser rund, Scheibe opal satin, 38W LED / 2W Not, Lichtfarbe 830, Farbe RAL 9016 Struktur

Lichtverteilungskurve für Kombileuchten

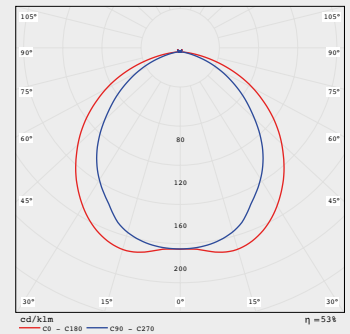
CMZ D OP



CMZ D TR



CMZ D PR



Montagehöhe (m)	CMZ D OP				
2,00	2,03	5,37	5,38	5,39	2,03
2,50	2,02	5,65	5,66	5,67	2,02
3,00	1,90	5,76	5,77	5,78	1,90
3,50	1,64	5,72	5,73	5,73	1,64
4,00	1,16	5,53	5,54	5,55	1,17
5,00	-	4,24	4,24	4,24	-
6,00	-	1,51	1,51	1,51	-
7,00	-	-	-	-	-

Montagehöhe (m)	CMZ D TR			
2,20	5,63	5,64	5,65	2,20
2,26	6,04	6,04	6,05	2,26
2,23	6,29	6,29	6,29	2,24
2,10	6,40	6,40	6,40	2,11
1,85	6,38	6,38	6,39	1,85
0,25	5,92	5,93	5,94	0,10
-	3,96	3,93	3,93	-
-	1,06	1,06	0,97	-

Montagehöhe (m)	CMZ D PR			
2,22	5,80	5,47	5,11	1,97
2,25	6,15	5,80	5,44	1,99
2,17	6,33	5,98	5,62	1,88
1,96	6,40	6,40	6,40	2,11
1,56	6,25	5,87	5,47	1,22
-	4,73	4,19	4,18	-
-	2,14	1,62	1,61	-
-	-	-	-	-

Kombileuchten mit Einzelbatterie

Name	Diffusor (Standard opal)	Allgemeinkreis										Notkreis								
		Treiber		Version				Lichtfarbe (Standard 830)			Leistung	Strom Allgemein		Überbrückungsdauer / Überwachung			Leistung	Strom		Anschlußleistung Not
		EVG	-DALI	-BWM	-MA	-SL	830	-840	-850	W		mA	mA	-Su/Au	-DAL	-EVS		W	lm	
CME 14/2-3(8)-D25C	-TR/-PR	*	*	*	*	*	1500lm	1500lm	-	14	56	25	*	*	*	2	240	12	8,0	
CME 20/2-3(8)-D25C		*	-	-	-	-	2000lm	2200lm	2500lm	20	92	25	*	*	*	2	240	12	8,0	
CME 20/2-3(8)-D32C		*	*	*	*	*	2500lm	2500lm	-	20	92	25	*	*	*	2	240	12	8,0	
CME 32/2-3(8)-D32C		*	-	-	-	-	3300lm	3430lm	3690lm	32	137	-	*	*	*	2	240	12	9,6	
CME 38/2-3(8)-D32C		*	-	-	-	-	3850lm	4000lm	4260lm	38	173	-	*	*	*	2	240	12	9,6	

OP - Opal • TR - Translucent • PR - Prismatisch

* = möglich, - = nicht möglich

EVG - Version EIN/AUS

-DALI - Version dimmbar mit DALI Protokoll

-BWM - Version ausgestattet mit Bewegungs- und Lichtsensor. Ermöglicht eine Zuschaltung von EVG-Leuchten

-MA - Version Master ausgestattet mit Bewegungs- und Lichtsensor. Ermöglicht eine Zuschaltung von SLAVE-Leuchten

-SL - Version SLAVE

-IP65 - Variante mit erhöhtem Schutzgrad IP65

-HZ - integrierte Akkuheizung 3W bis -20°C

-AX.. mit externem Elektronikgehäuse -AX20 (IP20) oder -AX65 (IP65)

Überwachungsoptionen Notkreis



Überbrückung 3h automatische Selbstüberwachung



Überbrückung 8h automatische Selbstüberwachung



Überbrückung 3h Busbaustein für DAL-VISU



Überbrückung 8h Busbaustein für DAL-VISU



Überbrückung 3h Busbaustein für EVS Zentrale



Überbrückung 8h Busbaustein für EVS Zentrale

Beispielnamen:

CME 14/2-3-D25C-BWM-EVS-RAL9005

CHAMELEON-D, 252mm Durchmesser rund, Scheibe opal satin, 14W / 2W Not, 3h, Bewegungsmelder, Überwachungsbaustein für EVS Zentrale, Lichtfarbe 830, Farbe RAL 9005

CME 20/2-8-D32C-TR-DAL

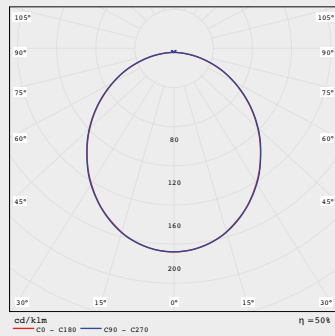
CHAMELEON-D, 325mm Durchmesser rund, Scheibe transluzent satin, 20W / 2W Not, 8h, Überwachungsbaustein für DAL-VISU, Lichtfarbe 830, Farbe RAL 9016 Struktur

CME 38/2-3-D32C-Sü-AX

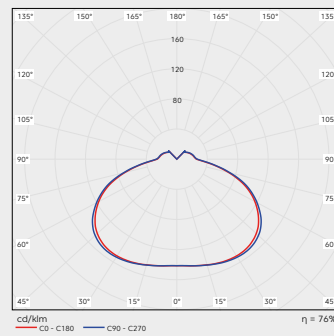
CHAMELEON-D, 325mm Durchmesser rund, Scheibe opal satin, 38W LED / 2W Not, 3h, selbstüberwacht, Lichtfarbe 830, Farbe RAL 9016 Struktur, externes Elektronikgehäuse IP20

Lichtverteilungskurve für Kombileuchten

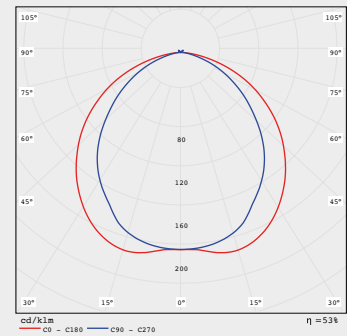
CMZ D OP



CMZ D TR



CMZ D PR



Montagehöhe (m)	CD - C180					C90 - C270				
2,00	1,93	5,16	5,17	5,17	1,93	1,93	5,16	5,17	5,17	1,93
2,50	1,89	5,40	5,40	5,41	1,89	1,89	5,40	5,40	5,41	1,89
3,00	1,73	5,46	6,46	5,47	1,73	1,73	5,46	6,46	5,47	1,73
3,50	1,40	5,36	5,37	5,37	1,41	1,40	5,36	5,37	5,37	1,41
4,00	0,73	5,10	5,11	5,12	0,74	0,73	5,10	5,11	5,12	0,74
5,00	-	3,27	3,27	3,28	-	-	3,27	3,27	3,28	-
6,00	-	-	-	-	-	-	-	-	-	-

Montagehöhe (m)	CD - C180				C90 - C270				
2,11	5,45	5,45	5,46	2,11	2,11	5,45	5,45	5,46	2,11
2,15	5,82	5,82	5,83	2,15	2,15	5,82	5,82	5,83	2,15
2,10	6,03	6,03	6,02	2,10	2,10	6,03	6,03	6,02	2,10
1,93	6,08	6,09	6,10	1,93	1,93	6,08	6,09	6,10	1,93
1,61	6,02	6,02	6,03	1,61	1,61	6,02	6,02	6,03	1,61
-	5,41	5,41	5,42	-	-	5,41	5,41	5,42	-
-	3,05	3,02	3,03	-	-	3,05	3,02	3,03	-

Montagehöhe (m)	CD - C180				C90 - C270				
2,13	5,60	5,28	4,93	1,88	1,88	5,60	5,28	4,93	1,88
2,13	5,91	5,57	5,23	1,88	1,88	5,91	5,57	5,23	1,88
2,01	6,05	5,71	5,37	1,73	1,73	6,05	5,71	5,37	1,73
1,76	6,04	5,69	5,33	1,44	1,44	6,04	5,69	5,33	1,44
1,20	5,86	5,48	5,09	0,83	0,83	5,86	5,48	5,09	0,83
-	3,82	3,33	3,32	-	-	3,82	3,33	3,32	-
-	-	-	-	-	-	-	-	-	-