

CMA/Z/E WDS Aufbaumontage

DECKE, WAND



opal satin - Standard



opal transluzent



prismatisch

Chameleon WDS

Die Leuchten dienen zur Allgemeinbeleuchtung von öffentlichen Gebäuden und Kommunikationswegen.

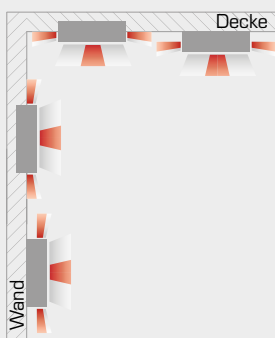
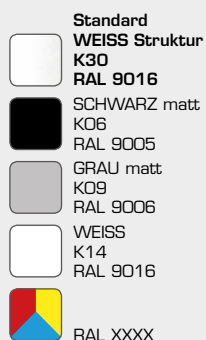
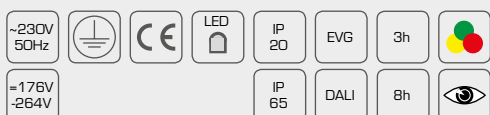
Die Produkte sind gem.

DIN EN 60598-1

DIN EN 60598-2-22

DIN EN 1838

entwickelt, gefertigt und geprüft.



Technische Daten	
Nennspannung	■ Allgemeinkreis: AC 230V +/- 10%; 50-60Hz, DC 176 - 276V
	■ Notkreis Zentralbatterie: AC 230V +/- 10%; 50-60Hz, DC 176 - 264V
	■ Notkreis Einzelbatterie: AC 230V +/- 10%; 50-60Hz
Schutzklasse	I
Schutzart	IP20 / IP65
Energieklasse	A+
Umgebungstemperatur t_a	
Allgemeinleuchten CMA	von -5°C bis +40°C (bei IP65 -20°C bis +40°C)
Kombileuchten für Zentralbatterie CMZ	von -5°C bis +40°C (bei IP65 -20°C bis +40°C)
Kombileuchten für Einzelbatterie CME	von +5°C bis +40°C (bei IP65 mit externem AX-Gehäuse -20°C bis +40°C)
Leuchtenkörper	
Leuchtenkörper aus Stahlblech gekantet und pulverbeschichtet, Farbe nach RAL.	
Leuchtmittel	
LED 1500lm - 4260lm	
Lebensdauer	50.000h L70B50
CRI $R_a \geq 80$	
Lichtfarben	
- 830 (3.000K) - Standard	
- 840 (4.000K)	
- 850 (5.000K)	
Diffusor	
OP	opale Scheibe satin (Standard)
TR	opale Scheibe transluzent
PR	prismatoidische, dekorative Scheibe
Montage	
Aufbaumontage für Wand und Decke, die Leuchte ist für Montage auf normal entflammbar Oberflächen geeignet. Zubehör für Einbaumontage.	
Durchgangsverdrahtung	■ Allgemeinleuchten: 3x max 2,5mm ²
	■ Kombileuchten für Zentralbatterie: 3x max 2,5mm ²
	■ Kombileuchten für Einzelbatterie: 4x max 2,5mm ²
	■ DALI: 5x max 2,5mm ²
max. Kabeldurchmesser 13mm	

Allgemeinleuchten

Name	Diffusor (Standard opal)	Allgemeinkreis										
		Treiber		Version			Lichtfarbe (Standard 830)			Leistung	Strom	
		EVG	-DALI	-BWM	-MA	-SL	830	-840	-850		AC	DC
							(3000K)	(4000K)	(5000K)	W	mA	mA
CMA 14-WDS25C	-TR/-PR	*	*	*	*	*	1500lm	1500lm	-	14	56	25
CMA 20-WDS25C		*	-	-	-	-	2000lm	2200lm	2500lm	20	92	25
CMA 20-WDS32C		*	*	*	*	*	2500lm	2500lm	-	20	92	25
CMA 32-WDS32C		*	-	-	-	-	3300lm	3430lm	3690lm	32	137	-
CMA 38-WDS32C		*	-	-	-	-	3850lm	4000lm	4260lm	38	173	-

OP - Opal • TR - Translucent • PR - Prismatisch

* = möglich, - = nicht möglich

EVG - Version EIN/AUS

-DALI - Version dimmbar mit DALI Protokoll

-BWM - Version ausgestattet mit Bewegungs- und Lichtsensor

-MA - Version Master ausgestattet mit Bewegungs- und Lichtsensor. Ermöglicht eine Zuschaltung von SLAVE-Leuchten

-SL - Version SLAVE

-IP65 - Variante mit erhöhtem Schutzgrad IP65

Beispielnamen:

CMA 14-WDS25C-PR-DALI-840-RAL9006

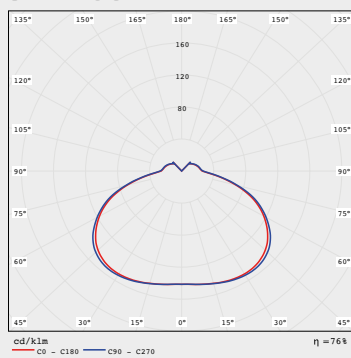
CHAMELEON-WDS, 252mm Durchmesser rund, Scheibe prismatisch, 14W LED, DALI, Lichtfarbe 840, Farbe RAL 9006

CMA 32-WDS32C

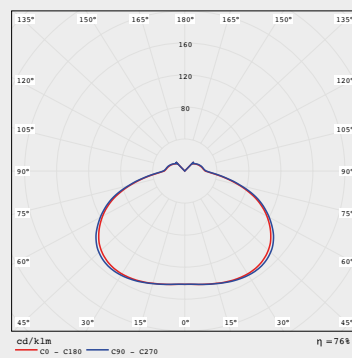
CHAMELEON-WDS, 325mm Durchmesser rund, Scheibe opal satin, 32W LED, EVG, Lichtfarbe 830, Farbe RAL 9016 Struktur

Lichtverteilungskurve für Allgemeinleuchten

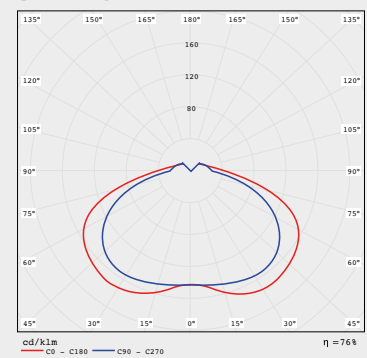
CMZ WDS OP



CMZ WDS TR

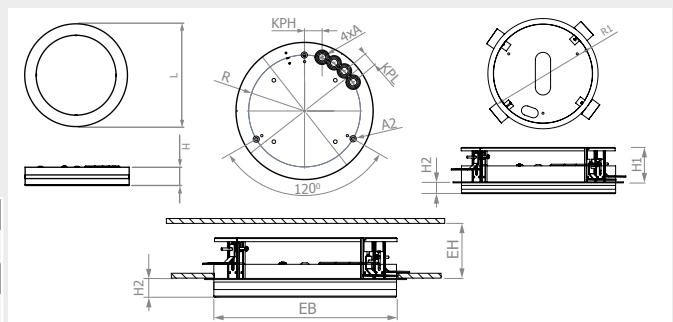


CMZ WDS PR



Masstabelle

Name	L	H	KPH	KPL	A	A2	R		
CMZ-WDS25C	Ø252	50	65	26	Ø19	Ø6	105		
CMZ-WDS32C	Ø325	50	75	26	Ø19	Ø6	130		
Zubehör	R1	H1	EB	EH	H2				
CM-ER25C	Ø292	75	259	90	max. 20				
CM-ER32C	Ø362	75	329	90	max. 20				
Zubehör	L	B	H	MAL	KPL	KPH	A	A2	A3
AX Gehäuse	295	90	50	285	40	30	fi6	19	12
Zubehör	L	H	B1	B2	KPH	KPL	R1	R2	R3
CM-BEK32C	328,5	59	362	325,5	15	130	Ø130	Ø19	Ø4



Zubehör

Einbaurahmen

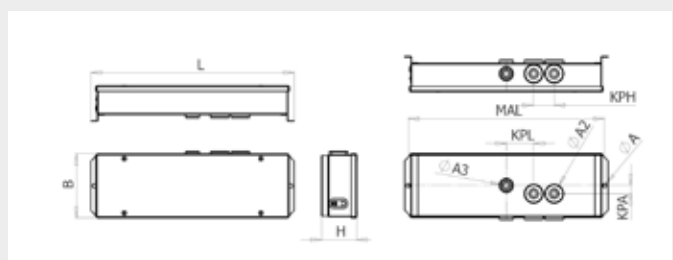


- CM-ER25C
- CM-ER32C

AX-Gehäuse



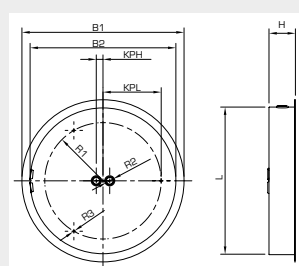
- -AX20 / -AX65



Betoneinbaukasten



- CM-BEK32C



ASE
SYSTEME DER NOTSTROM-UND BRANDSCHUTZTECHNIK

TECHNIK
KNOW-HOW
SERVICE

Kombileuchten (Systemleuchten mit/ohne separatem Notkreis)

Name	Diffusor (Standard opal)	Allgemeinkreis												Notkreis								
		Treiber		Version				Lichtfarbe (Standard 830)			Leistung	Strom		Überwachung						Leistung	Strom	
		EVG	-DALI	-BWM	-MA	-SL	830	-840	-850	W		AC	DC	-ü	-üS	-üF	-üR	-üG	-DALI		W	lm
								(3000K)	(4000K)	(5000K)		mA	mA									
CMZ 14/2-WDS25C	-TR/-PR	*	*	*	*	*	1500lm	1500lm	-	14	56	25	*	*	*	*	*	*	2	240	12	
CMZ 14-WDS25C		*	*	*	*	*	1500lm	1500lm	-	14	56	25	*	*	*	*	*	-	6*	400	25	
CMZ 20/2-WDS25C		*	-	-	-	-	2000lm	2200lm	2500lm	20	92	25	*	*	*	*	*	*	2	240	12	
CMZ 20/2-WDS32C		*	*	*	*	*	2500lm	2500lm	-	20	92	25	*	*	*	*	*	*	2	240	12	
CMZ 20-WDS32C		*	*	*	*	*	2500lm	2500lm	-	20	92	25	*	*	*	*	*	-	6*	400	25	
CMZ 32/2-WDS32C		*	-	-	-	-	3300lm	3430lm	3690lm	32	137	-	*	*	*	*	*	*	2	240	12	
CMZ 38/2-WDS32C		*	-	-	-	-	3850lm	4000lm	4260lm	38	173	-	*	*	*	*	*	*	2	240	12	

OP - Opal • TR - Translucent • PR - Prismatisch

* = möglich, -- = nicht möglich

EVG - Version EIN/AUS

-DALI - Version dimmbar mit DALI Protokoll

-BWM - Version ausgestattet mit Bewegungs- und Lichtsensor. Ermöglicht eine Zuschaltung von EVG-Leuchten

-MA - Version Master ausgestattet mit Bewegungs- und Lichtsensor. Ermöglicht eine Zuschaltung von SLAVE-Leuchten

-SL - Version SLAVE

-G* - Bei Versorgung von einer CPS- oder LPS-Anlage wird im DC-Betrieb die Leistung der Allgemein-LED auf ca. 6W begrenzt und der Lichtstrom angepasst.

-IP65 - Variante mit erhöhtem Schutzgrad IP65

Überwachungsoptionen Notkreis



Für den Einsatz CPS/LPS ohne Überwachung



ü/üS Für den Einsatz CPS/LPS mit Überwachungsbaustein SET09/SET10



üF Für den Einsatz CPS/LPS mit Überwachungsbaustein



üR Für den Einsatz CPS/LPS mit Überwachungsbaustein MU05



üG Für den Einsatz CPS/LPS mit Überwachungsbaustein MSü3-S



DALI Für den Einsatz CPS/LPS mit DALI

Beispielnamen:

CMZ 14/2-WDS25C-BWM

CHAMELEON-WDS, 252mm Durchmesser rund, Scheibe opal satin, 14W / 2W Not, Bewegungsmelder, Lichtfarbe 830, Farbe RAL 9016 Struktur

CMZ 20-WDS32C-PR-üS

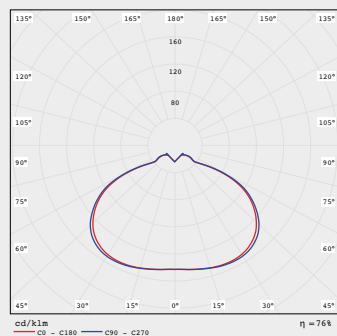
CHAMELEON-WDS, 325mm Durchmesser rund, Scheibe prismatisch, 20W / 6W gedimmt im DC-Betrieb, Überwachungsbaustein SET010, Lichtfarbe 830, Farbe RAL 9016 Struktur

CMZ 38/2-WDS32C

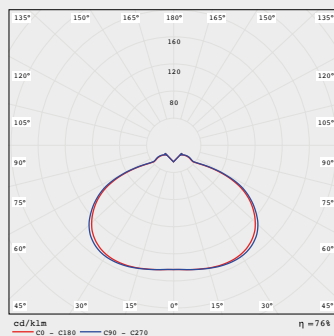
CHAMELEON-WDS, 325mm Durchmesser rund, Scheibe opal satin, 38W LED / 2W Not, Lichtfarbe 830, Farbe RAL 9016 Struktur

Lichtverteilungskurve für Kombileuchten

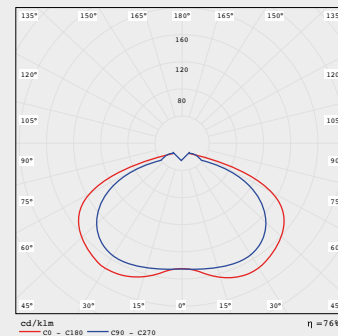
CMZ WDS OP



CMZ WDS TR



CMZ WDS PR



Montagehöhe (m)	2,03	5,37	5,38	5,39	2,03
2,00	2,03	5,37	5,38	5,39	2,03
2,50	2,02	5,65	5,66	5,67	2,02
3,00	1,90	5,76	5,77	5,78	1,90
3,50	1,64	5,72	5,73	5,73	1,64
4,00	1,16	5,53	5,54	5,55	1,17
5,00	-	4,24	4,24	4,24	-
6,00	-	1,51	1,51	1,51	-
7,00	-	-	-	-	-

2,20	5,63	5,64	5,65	2,20
2,20	5,63	5,64	5,65	2,20
2,26	6,04	6,04	6,05	2,26
2,23	6,29	6,29	6,29	2,24
2,10	6,40	6,40	6,40	2,11
1,85	6,38	6,38	6,39	1,85
0,25	5,92	5,93	5,94	0,10
-	3,96	3,93	3,93	-
-	1,06	1,06	0,97	-

2,22	5,80	5,47	5,11	1,97
2,22	5,80	5,47	5,11	1,97
2,25	6,15	5,80	5,44	1,99
2,17	6,33	5,98	5,62	1,88
1,96	6,37	6,01	5,64	1,63
1,56	6,25	5,87	5,47	1,22
-	4,73	4,19	4,18	-
-	2,14	1,62	1,61	-
-	-	-	-	-

Kombileuchten mit Einzelbatterie

Name	Diffusor (Standard opal)	Allgemeinkreis											Notkreis							
		Treiber		Version				Lichtfarbe (Standard 830)			Leistung	Strom Allgemein		Überbrückungsdauer / Überwachung			Leistung	Strom		Anschlußleistung Not
		EVG	-DALI	-BWM	-MA	-SL	830	-840	-850	AC		DC	-Sü/Aü	-DAL	-EVS	W		Im	DC	
							(3000K)	(4000K)	(5000K)	W	mA	mA								
CME 14/2-3(8)-WDS25C	-TR/-PR	*	*	*	*	*	1500lm	1500lm	-	14	56	25	*	*	*	2	240	12	8,0	
CME 20/2-3(8)-WDS25C		*	-	-	-	-	2000lm	2200lm	2500lm	20	92	25	*	*	*	2	240	12	8,0	
CME 20/2-3(8)-WDS32C		*	*	*	*	*	2500lm	2500lm	-	20	92	25	*	*	*	2	240	12	8,0	
CME 32/2-3(8)-WDS32C		*	-	-	-	-	3300lm	3430lm	3690lm	32	137	-	*	*	*	2	240	12	9,6	
CME 38/2-3(8)-WDS32C		*	-	-	-	-	3850lm	4000lm	4260lm	38	173	-	*	*	*	2	240	12	9,6	

OP - Opal • TR - Translucent • PR - Prismatisch

* = möglich, -- = nicht möglich

EVG - Version EIN/AUS

-DALI - Version dimmbar mit DALI Protokoll

-BWM - Version ausgestattet mit Bewegungs- und Lichtsensor. Ermöglicht eine Zuschaltung von EVG-Leuchten

-MA - Version Master ausgestattet mit Bewegungs- und Lichtsensor. Ermöglicht eine Zuschaltung von SLAVE-Leuchten

-SL - Version SLAVE

-IP65 - Variante mit erhöhtem Schutzgrad IP65

-HZ - integrierte Akkuheizung 3W bis -20°C (nur bei WDS32C möglich)

-AX.. mit externem Elektronikgehäuse -AX20 (IP20) oder -AX65 (IP65)

Überwachungsoptionen Notkreis

3h -Sü/Aü Überbrückung 3h automatische Selbstüberwachung

8h -Sü/Aü Überbrückung 8h automatische Selbstüberwachung

3h -DAL Überbrückung 3h Busbaustein für DAL-VISU

8h -DAL Überbrückung 8h Busbaustein für DAL-VISU

3h -EVS Überbrückung 3h Busbaustein für EVS Zentrale

8h -EVS Überbrückung 8h Busbaustein für EVS Zentrale

Beispielnamen:

CME 14/2-3-WDS25C-BWM-EVS-RAL9005

CHAMELEON-WDS, 252mm Durchmesser rund, Scheibe opal satin, 14W / 2W Not, 3h, Bewegungsmelder, Überwachungsbaustein für EVS Zentrale, Lichtfarbe 830, Farbe RAL 9005

CME 20/2-8-WDS32C-TR-DAL

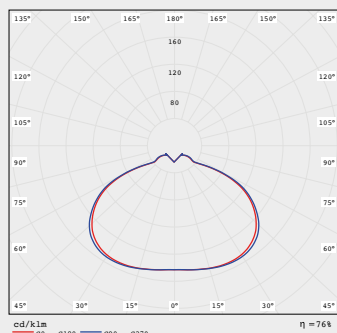
CHAMELEON-WDS, 325mm Durchmesser rund, Scheibe transluzent satin, 20W / 2W Not, 8h, Überwachungsbaustein für DAL-VISU, Lichtfarbe 830, Farbe RAL 9016 Struktur

CME 38/2-3-WDS32C-Sü-HZ

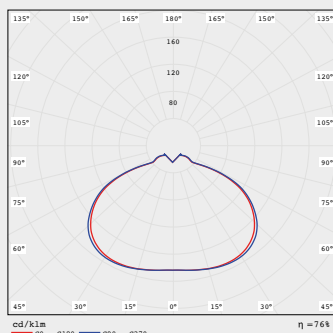
CHAMELEON-WDS, 325mm Durchmesser rund, Scheibe opal satin, 38W LED / 2W Not, 3h, selbstüberwacht, Lichtfarbe 830, Farbe RAL 9016 Struktur, Akkuheizung

Lichtverteilungskurve für Kombileuchten

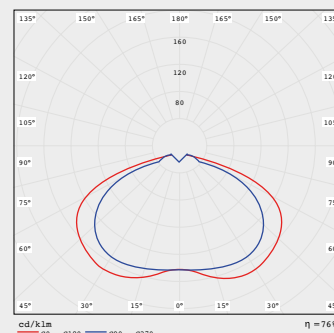
CMZ WDS OP



CMZ WDS TR



CMZ WDS PR



Montagehöhe (m)	cd/klm				
	c0	c180	c90	c270	
2,00	1,93	5,16	5,17	5,17	1,93
2,50	1,89	5,40	5,40	5,41	1,89
3,00	1,73	5,46	6,46	5,47	1,73
3,50	1,40	5,36	5,37	5,37	1,41
4,00	0,73	5,10	5,11	5,12	0,74
5,00	-	3,27	3,27	3,28	-
6,00	-	-	-	-	-

Montagehöhe (m)	cd/klm				
	c0	c180	c90	c270	
2,11	5,45	5,45	5,46	2,11	
2,15	5,82	5,82	5,83	2,15	
2,10	6,03	6,03	6,02	2,10	
1,93	6,08	6,09	6,10	1,93	
1,61	6,02	6,02	6,03	1,61	
-	5,41	5,41	5,42	-	
-	3,05	3,02	3,03	-	

Montagehöhe (m)	cd/klm				
	c0	c180	c90	c270	
2,13	5,60	5,28	4,93	1,88	
2,13	5,91	5,57	5,23	1,88	
2,01	6,05	5,71	5,37	1,73	
1,76	6,04	5,69	5,33	1,44	
1,20	5,86	5,48	5,09	0,83	
-	3,82	3,33	3,32	-	
-	-	-	-	-	