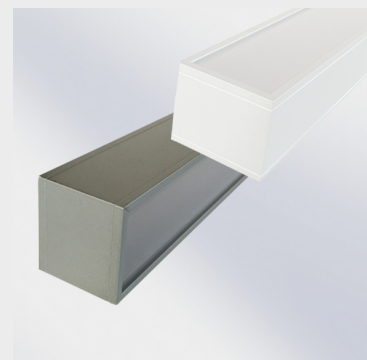


STELZ Wand

System-Kombileuchte der ASE GmbH als individuell konfigurierbare und flexibel anpassbare Wand- oder Deckenleuchte und möglichem Einbaurahmen, verschiedene Lichtleistungen und optionaler Bewegungsmelder integrierbar.

Pulverbeschichtetes Aluminiumprofil als formschöne Leuchte mit einer Formphase in flexiblen Längen und Bestückungen. Opale Acrylplatte als Lichtaustrittsfenster 1-, 2- oder 3-seitig.

Technische Ausführung entsprechend DIN EN 60598.2.22 und DIN EN 1883, vollelektronisches Betriebsgerät, stromkonstante weiße LED und Doppelklemmen zum Anschluss der Durchgangsverdrahtung mit Adern bis 2,5mm².



Eigenschaften

Gehäuse	Aluminium / Stahlblech
Standardfarbe	RAL9016 weiß
Schutzart	IP20
Schutzklasse	I
Gewicht	3,2kg/3,8kg/4,4kg
Anschlussspannung AC	230V 50/60Hz
Anschlussspannung DC	176-254V
Kabeleinführung	2
Temperaturbereich	-10°C bis +40°C
Lichtstrom Netz	2.200lm/3.300lm/4.400lm
16W/24W/32W	
Lichtstrom Not 4W	512lm
Lichtfarbe	4.000K

Leuchte

STELZ 16/4-WDV60	Wand/Decke, Lichtaustritt vorn, 16W / Not 4W
STELZ 16/4-WDS60	Wand/Decke, Lichtaustritt seitlich, 16W / Not 4W
STELZ 24/4-WDV120	Wand/Decke, Lichtaustritt vorn, 24W / Not 4W
STELZ 24/4-WDS120	Wand/Decke, Lichtaustritt seitlich, 24W / Not 4W
STELZ 32/4-WDV150	Wand/Decke, Lichtaustritt vorn, 32W / Not 4W
STELZ 32/4-WDS150	Wand/Decke, Lichtaustritt seitlich, 32W / Not 4W

Zubehör

STEL-ER-WDV60	Einbaurahmen STEL WDV60
STEL-ER-WDV120	Einbaurahmen STEL WDV120
STEL-ER-WDV150	Einbaurahmen STEL WDV150

Überwachung

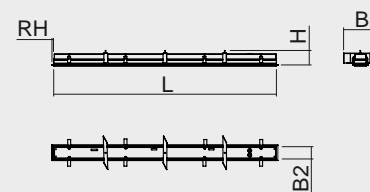
-ü / üS	SET009 / SET010
-üF	Überwachungsbaustein (LPS Future)
-üR	Überwachungsbaustein (LPS MI, MN)
-DALI	DALI
-üG	Überwachungsbaustein (CMS NL)

Leuchtmittel	Leistung	DC-Betrieb	AC-Betrieb
-LED	PowerLED 16W	62mA	69mA
-LED	PowerLED 24W	93mA	103mA
-LED	PowerLED 32W	125mA	141mA
-LED	PowerLED 2x2W	32mA	56mA

Optionen

-RALxxxx	Gehäusefarbe RALxxxx
-BWM	Bewegungsmelder
-IP54	Schutzgrad IP54

Wand-/Deckenmontage



Einbaumontage

	B	L	T
STEL 16	60	600	64
STEL 24	60	1200	64
STEL 32	60	1500	64