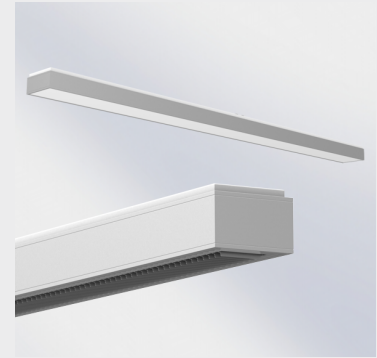


STELZ Decke

Allgemeinleuchte der ASE GmbH als individuell konfigurierbare und flexibel anpassbare Deckenleuchte und möglichem Einbaurahmen, verschiedene Lichtleistungen und optionaler Bewegungsmelder integrierbar.

Pulverbeschichtetes Aluminiumprofil als formschöne Leuchte mit einer Formphase in flexiblen Längen und Bestückungen. Wahlweise opale oder prismatische Acrylplatte als Lichtaustrittsfenster.

Technische Ausführung entsprechend DIN EN 60598.2.22 und DIN EN 1883, vollelektronisches Betriebsgerät, stromkonstante weiße LED und Doppelklemmen zum Anschluss der Durchgangsverdrahtung mit Adern bis 2,5mm².



Eigenschaften

Gehäuse	Aluminium / Stahlblech
Standardfarbe	RAL9016 weiß
Schutzart	IP20
Schutzklasse	I
Gewicht	1,25kg/2,35kg/2,85kg
Anschlussspannung AC	230V 50/60Hz
Anschlussspannung DC	176-254V
Kabeleinführung	2
Temperaturbereich	-10°C bis +40°C
Lichtstrom Netz 7W/14W/28W	600lm/1.200lm/2.400lm
Lichtstrom Not 4W	512lm
Lichtfarbe	4.000K (wahlweise 3.000K)

Leuchte

STELA 7/4-D60R	Deckenmontage, 60cm, 7W / Not 4W
STELA 14/4-D60R	Deckenmontage, 60cm, 14W / Not 4W
STELA 14/4-D120R	Deckenmontage, 120cm, 14W / Not 4W
STELA 28/4-D120R	Deckenmontage, 120cm, 28W / Not 4W
STELA 28/4-D150R	Deckenmontage, 150cm, 28W / Not 4W

Zubehör

STEL-ER-D60R	Einbaurahmen STEL D60R
STEL-ER_D120R	Einbaurahmen STEL D120R
STEL-ER_D150R	Einbaurahmen STEL D150R
STEL-RAS-D60R	Raster STEL D60R
STEL-RAS-D120R	Raster STEL D120R
STEL-RAS-D150R	Raster STEL D150R

Überwachung

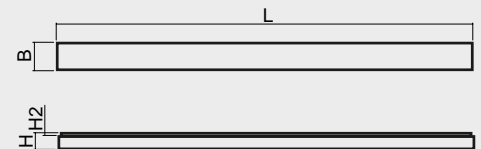
-ü / üS	SET009 / SET010
-üF	Überwachungsbaustein (LPS Future)
-ür	Überwachungsbaustein (LPS MI, MN)
-DALI	DALI
-üG	Überwachungsbaustein (CMS NL)

Leuchtmittel	Leistung	DC-Betrieb	AC-Betrieb
-LED	PowerLED 7W	38mA	56mA
-LED	PowerLED 14W	72mA	94mA
-LED	PowerLED 28W	145mA	168mA
-LED	PowerLED 2x2W	32mA	48mA

Optionen

-RALxxxx	Gehäusefarbe RALxxxx
-BWM	Bewegungsmelder
-IP54	Schutzart IP54

Deckenmontage



	B	H	H2	L
STEL60	100	55	10	600
STEL120	100	55	10	1200
STEL150	100	55	10	1500