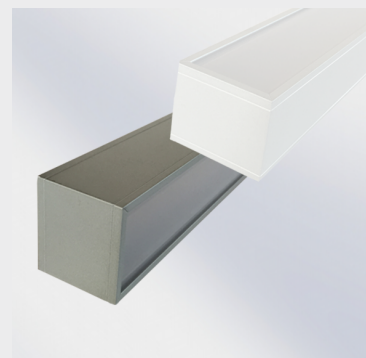




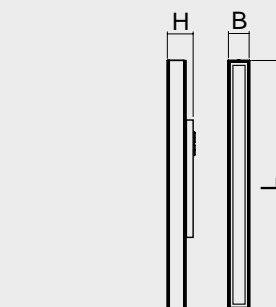
STELA Wand

Allgemeinleuchte der ASE GmbH als individuell konfigurierbare und flexibel anpassbare Wand- oder Deckenleuchte und möglichem Einbaurahmen, verschiedene Lichtleistungen und optionaler Bewegungsmelder integrierbar. Pulverbeschichtetes Aluminiumprofil als formschöne Leuchte mit einer Formphase in flexiblen Längen und Bestückungen. Opale Acrylplatte als Lichtaustrittsfenster 1- oder 2-seitig.
Technische Ausführung entsprechend EN 60598-1.



Eigenschaften Wand-/Deckenmontage

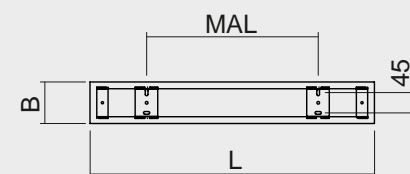
Gehäuse	Aluminium / Stahlblech
Standardfarbe	RAL9016 weiß
Schutzart	IP20
Schutzklasse	I
Gewicht	1,8kg/2,2kg/2,6kg
Anschlussspannung AC	230V 50/60Hz
Anschlussspannung DC	176-254V
Kabeleinführung	2
Temperaturbereich	-10°C bis +40°C
Lichtstrom Netz	2.200lm/3.300lm/4.400lm
16W/24W/32W	
Lichtfarbe	4.000K (wahlweise 3.000K)



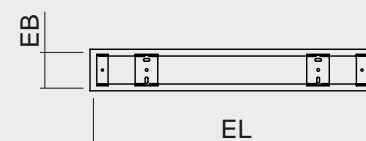
Leuchte	
STELA 16-WDV60	Wand/Decke, Lichtaustritt vorn, 16W
STELA 16-WDS60	Wand/Decke, Lichtaustritt seitlich, 16W
STELA 24-WDV120	Wand/Decke, Lichtaustritt vorn, 24W
STELA 24-WDS120	Wand/Decke, Lichtaustritt seitlich, 24W
STELA 32-WDV150	Wand/Decke, Lichtaustritt vorn, 32W
STELA 32-WDS150	Wand/Decke, Lichtaustritt seitlich, 32W

	B	H	L
STEL 16	60	80	600
STEL 24	60	80	1200
STEL 32	60	80	1500

Zubehör	
STEL-ER-WDV60	Einbaurahmen STEL WDV60
STEL-ER-WDV120	Einbaurahmen STEL WDV120
STEL-ER-WDV150	Einbaurahmen STEL WDV150



Überwachung	
-ü / üS	SET009 / SET010
-üF	Überwachungsbaustein (LPS Future)
-üR	Überwachungsbaustein (LPS MI, MN)
-DALI	DALI
-üG	Überwachungsbaustein (CMS NL)



Einbaurahmen

Leuchtmittel	Leistung	DC-Betrieb	AC-Betrieb
-LED	PowerLED 16W	85mA	103mA
-LED	PowerLED 24W	132mA	156mA
-LED	PowerLED 32W	164mA	185mA

	B	EB	EL	L	MAL
STEL-ER16	92	68	605	600	450
STEL-ER24	92	68	1205	1200	1050
STEL-ER32	92	68	1505	1500	1350

Optionen	
-RALxxxx	Gehäusefarbe RALxxxx
-BWM	Bewegungsmelder
-IP54	Schutzgrad IP54