

PIXEL

Freistrahkende Sicherheitsleuchte der ASE GmbH für Kompaktleuchtstofflampen 10/13 W, geeignet zur großflächigen Ausleuchtung von Rettungswegen, Leuchtgehäuse aus Stahlblech, pulverbeschichtet in weiß.

Technische Ausführung entsprechend EN 60598.2.22 (VDE 0711 Teil 2.22) und EN 1838, vollelektronisches Betriebsgerät, Doppelklemmen zum Anschluss der Durchgangsverdrahtung mit Adern bis 2,5mm².



Eigenschaften

Gehäuse	Stahlblech
Standardfarbe	RAL9016 weiß
Schutzart	IP20
Schutzklasse	I
Gewicht	0,4kg
Anschlussspannung AC	230V 50/60Hz
Anschlussspannung DC	176-254V
Kabeleinführung	2
Temperaturbereich	-5°C bis +40°C

Leuchte

PIZ 10-D10Q	Deckenmontage, 10W, quadratisch
PIZ 13-D10Q	Deckenmontage, 13W, quadratisch
PIZ 10-D9C	Deckenmontage, 10W, rund
PIZ 13-D9C	Deckenmontage, 13W, rund

Zubehör

BSKD1	BSKD-Ballschutzkorb für Deckenmontage
-------	---------------------------------------

Überwachung

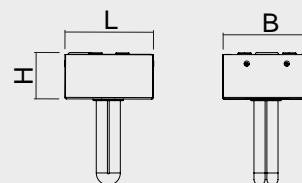
-ü / üS	SET009 / SET010
-üF	Überwachungsbaustein (LPS Future)
-üR	Überwachungsbaustein (LPS MI, MN)
-üG	Überwachungsbaustein (CMS NL)

Leuchtmittel	Leistung	DC-Betrieb	AC-Betrieb
(TC)	10W	38mA	69mA
(TC)	13W	54mA	95mA

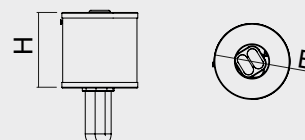
Optionen

-RALxxxx	Gehäusefarbe RALxxxx
----------	----------------------

Deckenmontage




	B	H	L
PIZ 10/13	105	53	105




	B	H
PIZ 10/13	95	96

PIXEL



PIZ 10				
Höhe				
2,0	4,3	11,3	4,4	11,5
2,5	4,4	12,0	4,5	12,2
3,0	4,5	12,4	4,6	12,7
4,0	4,4	12,9	4,5	13,3
5,0	3,8	12,9	4,0	13,3
6,0				
7,0				

PIZ 13				
Höhe				
2,0	5,0	13,1	5,1	13,3
2,5	5,3	13,9	5,4	14,2
3,0	5,4	14,6	5,6	14,9
4,0	5,5	15,5	5,7	15,8
5,0	5,3	15,9	5,5	16,3
6,0	4,7	15,9	5,0	16,3
7,0	3,3	15,4	3,8	15,9

Alle Werte in m, gerechnet mit RELUX auf 0,02m mit 1lx