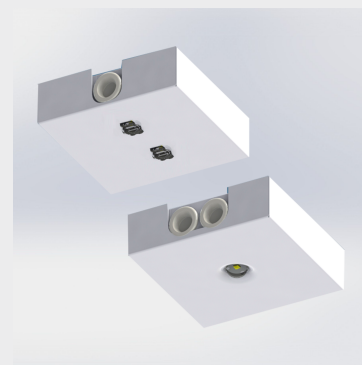


NOVA

System-Sicherheitsleuchte der ASE GmbH in quadratischer Bauform, pulverbeschichtet in weiß oder RAL Farbe optional. Kompakte Ausführung mit 1-4 Hochleistungs-LED's und speziellen Linsen zur optimierten Ausleuchtung mit einer minimalen Anzahl von Brennstellen.

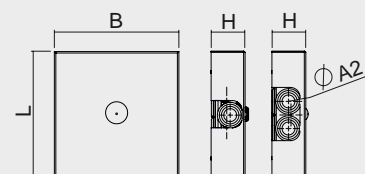
Sonderausführung mit 2 seitlichen Kabeleinführungen ein- oder zweiseitig. Technische Ausführung entsprechend EN 60598.2.22 (VDE 0711 Teil 2.22) und EN 1838, vollelektronisches Betriebsgerät, stromkonstante weiße LED und Doppelklemmen zum Anschluss der Durchgangsverdrahtung mit Adern bis 2,5mm².



Eigenschaften

Gehäuse	Stahlblech
Standardfarbe	RAL9016 weiß
Schutzart	IP20
Schutzklasse	I
Gewicht	0,45-0,65kg
Anschlussspannung AC	230V 50/60Hz
Anschlussspannung DC	176-254V
Kabeleinführung	4
Temperaturbereich	-5°C bis +40°C

NOZ O11 und O20



NOZ D12Q O11 O20

Leuchte

NOZ 1F-D12Q	Deckenmontage, Flächenlinse
NOZ 1F-D15Q	Deckenmontage, Flächenlinse
NOZ 1W-D12Q	Deckenmontage, Wegelinse
NOZ 1W-D15Q	Deckenmontage, Wegelinse
NOZ 2F-D12Q	Deckenmontage, 2 x Flächenlinse
NOZ 2F-D15Q	Deckenmontage, 2 x Flächenlinse
NOZ 2W-D12Q	Deckenmontage, 2 x Wegelinse
NOZ 2W-D15Q	Deckenmontage, 2 x Wegelinse
NOZ 4-D12Q	Deckenmontage, Tiefstrahler
NOZ 4-D15Q	Deckenmontage, Tiefstrahler
NOZ 4W-D12Q	Deckenmontage, 4 x Wegelinse
NOZ 4W-D15Q	Deckenmontage, 4 x Wegelinse

	A2	B	H	L
NOZD12	19	130	36	130
NOZD15	19	150	36	150

Zubehör

BSK4	Ballschutzkorb für Deckenmontage
------	----------------------------------

Überwachung

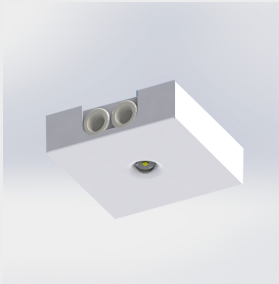
-ü / üS	SET009 / SET010
-üF	Überwachungsbaustein (LPS Future)
-üR	Überwachungsbaustein (LPS MI, MN - D15Q)
-DALI	DALI (D15Q)
-üG	Überwachungsbaustein (CMS NL)

Leuchtmittel	Leistung	DC-Betrieb	AC-Betrieb
-LED	PowerLED 1x3W	20mA	39mA
-LED	PowerLED 2x3W	29mA	57mA
-LED	PowerLED 4x3W	55mA	86mA

Optionen

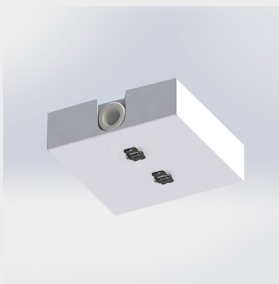
-RALxxxx	Gehäusefarbe RALxxxx
O11	Seitliche Kabeleinführung 2x gegenüberliegend
O20	Seitliche Kabeleinführung 2x auf einer Seite

NOVA



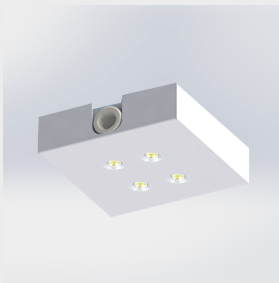
NOZ 1F - Flächenlinse				
Höhe				
2,0	3,3	8,3	8,2	3,3
2,5	3,6	9,0	9,0	3,6
3,0	3,7	9,7	9,7	3,7
4,0	3,9	10,6	10,6	3,9
5,0	3,2	9,6	9,6	3,2
6,0	2,5	9,7	9,6	2,5
7,0	<1lx	<1lx	<1lx	<1lx

NOZ 1W - Wegelinse			
Höhe			
2,0		13,4	5,6
2,5		15,0	6,4
3,0		16,6	7,1
4,0		19,6	8,3
5,0		22,2	9,3
6,0		24,5	10,2
7,0		26,4	11,0



NOZ 2F - Flächenlinse				
Höhe				
2,0	4,3	10,3	10,1	4,2
2,5	4,7	11,5	11,4	4,7
3,0	5,0	12,5	12,4	5,0
4,0	5,6	14,0	14,0	5,6
5,0	5,9	15,2	15,3	6,0
6,0	6,0	16,0	16,3	6,2
7,0	6,0	16,6	17,1	6,1

NOZ 2W - Wegelinse			
Höhe			
2,0		16,0	6,7
2,5		17,8	7,5
3,0		19,5	8,3
4,0		22,8	9,8
5,0		25,9	11,1
6,0		28,7	12,2
7,0		31,3	13,2



NOZ 4				
Höhe				
10,0	9,1	21,9	21,9	9,1
12,0	9,4	24,2	24,2	9,4
14,0	9,2	25,7	25,7	9,2
16,0	8,5	26,6	26,6	8,5
18,0	7,3	26,7	26,7	7,3
20,0	5,4	26,1	26,1	5,4
22,0	<1lx	<1lx	<1lx	<1lx

NOZ 4W - Wegelinse			
Höhe			
6,0		33,1	14,3
7,0		36,2	15,6
8,0		39,1	16,7
9,0		41,8	17,6
10,0		44,3	18,7
11,0		46,6	19,5
12,0		48,8	20,4

Alle Werte in m, gerechnet mit RELUX auf 0,02m mit 1lx