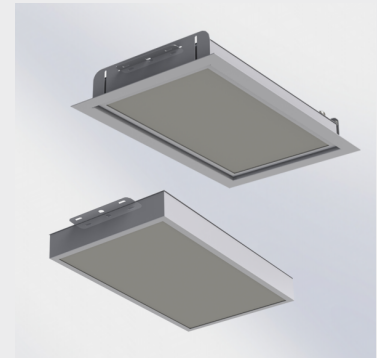


HALLENSTRAHLER

Kombinierte Allgemein-/Sicherheitsleuchte der ASE GmbH in rechteckiger Bauform für Deckenauf- oder Einbaumontage. Wahlweise wechselbare Abdeckungen mit klarer, prismatischer oder opaler Sichtscheibe als Innen- oder Außenleuchte.

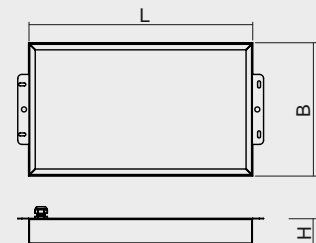
Technische Ausführung entsprechend EN 60598-1 als Allgemeinleuchte und entsprechend EN 60598.2.22 (VDE 0711 Teil 2.22) und EN1838 als Notleuchte, vollelektronisches Betriebsgerät, stromkonstante weiße LED und Doppelklemmen zum Anschluss der Durchgangsverdrahtung mit Adern bis 2,5mm².



Eigenschaften

Gehäuse	Stahlblech
Standardfarbe	RAL9016 weiß
Piktogramm	klare Scheibe
Schutzart	IP32/IP65
Schutzklasse	I
Gewicht	max. 7,0kg
Anschlussspannung AC	230V 50/60Hz
Anschlussspannung DC	176-254V
Kabeleinführung	1 (mit 1m Anschlussleitung)
Temperaturbereich	-20°C bis +40°C
Lichtstrom Netz 85W	12.000lm
Lichtstrom Not 12W	1.500lm
Lichtfarbe	4.000K

Einbau- / Deckenmontage



Deckenmontage

	B	H	L
HSA/Z D	320	60	537

Leuchte

HSA 85-D	Allgemeinleuchte, 85W, Deckenmontage
HSA 85-E	Allgemeinleuchte, 85W, Einbaumontage
HSZ 85/12-D	Kombileuchte, Netz 85W, Not 12W, Deckenmontage
HSZ 85/12-E	Kombileuchte, Netz 85W, Not 12W, Einbaumontage

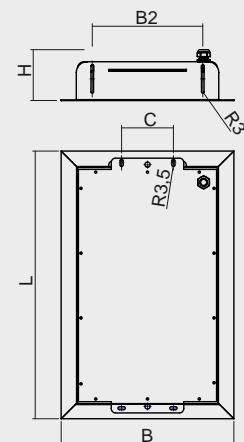
Überwachung

-ü / üS	SET009 / SET010
-üF	Überwachungsbaustein (LPS Future)
-üR	Überwachungsbaustein (LPS MI, MN)
-DALI	DALI
-üG	Überwachungsbaustein (CMS NL)

Leuchtmittel	Leistung	DC-Betrieb	AC-Betrieb
-LED	PowerLED 85W	425mA	512mA
-LED	PowerLED 12W	65mA	85mA

Optionen

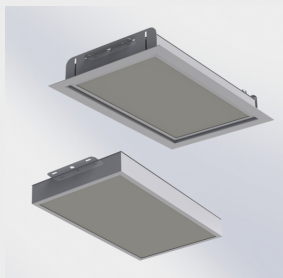
-IP65	Schutzgrad IP65
-RALxxxx	Gehäusefarbe RALxxxx
-PR	prismatische Scheibe
-OP	opale Scheibe








Einbaumontage

	B	B2	C	H	L
HSA/Z E	400	256	120	90	620

HALLENSTRAHLER



HSZ 85/12 - klare Scheibe					
Höhe					
6,0	9,8	24,2	19,9	9,3	
7,0	10,4	25,9	20,9	10,5	
8,0	10,8	27,4	21,9	11,0	
9,0	11,2	28,6	23,9	11,4	
10,0	11,4	29,6	24,9	11,6	
11,0	11,6	30,5	25,9	11,8	
12,0	11,7	31,3	25,9	11,8	

Alle Werte in m, gerechnet mit RELUX auf 0,02m mit 1lx