

CHAMELEON CM System

System-Kombileuchte der ASE GmbH. Basisunterteil aus Stahlblech, wahlweise wechselbare Abdeckungen aus mundgeblasenem Glas, aus Kunststoff oder einer Metallhaube mit transparentem oder opalem Lichtaustritt nach unten oder/und seitlichem Lichtaustritt, optionaler Einbaurahmen. Runde Ausführung als Kombileuchte mit LED und zusätzlichen Notlicht-LED's. Technische Ausführung entsprechend EN 60598.2.22 (VDE 0711 Teil 2.22) und EN1838, vollelektronisches Betriebsgerät, stromkonstante weiße LED und Doppelklemmen zum Anschluss der Durchgangsverdrahtung mit Adern bis 2,5mm².



Eigenschaften

Gehäuse	Stahlblech; Abdeckung: Kunststoff
Standardfarbe	RAL9016 weiß
Schutzart	IP20/IP54/IP65
Schutzklasse	I
Gewicht	1,4kg-1,8kg
Anschlussspannung AC	230V 50/60Hz
Anschlussspannung DC	176-254V
Kabeleinführung	4
Temperaturbereich	-5°C bis +40°C (IP20)
Temperaturbereich	-20°C bis +40°C (IP65)
Lichtstrom 20/32/38W	2.500lm/3.300lm/3.850lm
Lichtstrom 6W/2W	425lm/200lm
Lichtfarbe Standard	3.000K (wahlweise 4.000K)

Leuchte

CMZ 20	20W LED Netz/Not (6W gedimmt)
CMZ 20/2	20W LED Netz, separat 2W LED Not
CMZ 32	32W LED Netz
CMZ 32/2	32W LED Netz, separat 2W LED Not
CMZ 38	38W LED Netz
CMZ 38/2	38W LED Netz, separat 2W LED Not
-DO32C	Deckenmontage, opal
-DT32C	Deckenmontage, transparent prismatisch
-WDS32C	Wand-/Deckenmontage, seitlicher Lichtaustritt

Zubehör

-CM32-ERC	Einbaurahmen (für DO/DT)
-----------	--------------------------

Überwachung

-ü / üS	SET009 / SET010
-DALI	DALI
-üG	Überwachungsbaustein (CMS NL)

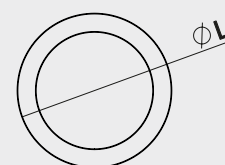
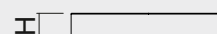
Leuchtmittel

Leuchtmittel	Leistung	DC-Betrieb	AC-Betrieb
-LED	PowerLED 20W	-	87mA
-LED	PowerLED 6W	31mA	-
-LED	PowerLED 32W	152mA	167mA
-LED	PowerLED 38W	175mA	198mA
-LED	PowerLED 2W	18mA	33mA

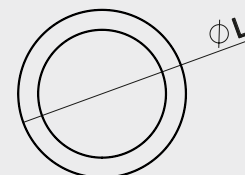
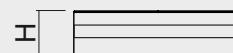
Optionen

-BWM	Bewegungsmelder mit Master/Slave (nur 20W)
-RALxxxx / -CM / -CG	Gehäusefarbe RALxxxx / Chrom matt / glänzend
-IP54 / -IP65	Schutzgrad IP54 / IP65
-NW	Neutralweiß 4.000K

Wand- / Deckenmontage




	H	L
CMZ D	50	325
CMZ D IP65	52	325




	H	L
CMZ WDS	60	325
CMZ WDS IP65	60	325

CHAMELEON CM System



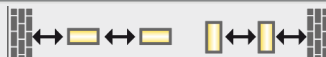
CMZ 20/2-DO32C - opal				
Höhe				
2,0	2,9	6,9	6,9	2,9
2,5	3,2	7,7	7,7	3,2
3,0	3,5	8,5	8,5	3,5
4,0	4,0	9,7	9,7	4,0
5,0				
6,0				
7,0				

Notbetrieb

CMZ 20/2-DT32C - transparent				
Höhe				
2,0	2,6	5,9	5,9	2,6
2,5	2,9	6,9	6,9	2,9
3,0	3,3	7,8	7,8	3,3
4,0	3,8	9,3	9,3	3,8
5,0				
6,0				
7,0				

Notbetrieb



CMZ 20/2-WDS32C - Decke opal				
Höhe				
2,0	3,0	8,5	8,5	3,0
2,5	2,9	8,8	8,8	2,9
3,0	2,8	8,8	8,8	2,8
4,0	3,0	8,3	8,3	3,0
5,0				
6,0				
7,0				

Notbetrieb

Alle Werte in m, gerechnet mit RELUX auf 0,02m mit 1lx