



## CHAMELEON C mini Allgemein

Allgemeinleuchte der ASE GmbH. Basisunterteil aus Stahlblech, wahlweise wechselbare Abdeckungen aus mundgeblasenem Glas oder einer Metallhaube mit transparentem oder opalem Lichtaustritt nach unten oder/und seitlichem Lichtaustritt, optionaler Einbaurahmen.

Runde Ausführung als Allgemeinleuchte mit LED und optionalem Bewegungsmelder.

Technische Ausführung entsprechend EN 60598-1, vollelektronisches Betriebsgerät, spannungskonstante weiße LED und Doppelklemmen zum Anschluss der Durchgangsverdrahtung mit Adern bis 2,5mm<sup>2</sup>.



### Eigenschaften Wand- / Deckenmontage

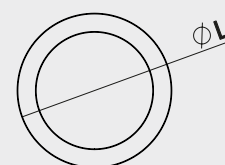
Gehäuse	Stahlblech; Abdeckung: Glas/Kunststoff
Standardfarbe	RAL9016 weiß
Schutzart	IP20/IP54/IP65
Schutzklasse	I
Gewicht	1,15kg-2,3kg
Anschlussspannung AC	230V 50/60Hz
Anschlussspannung DC	176-254V
Kabeleinführung	4
Temperaturbereich	-5°C bis +40°C (IP20)
Temperaturbereich	-20°C bis +40°C (IP65)
Lichtstrom Netz/Not	1.650lm/400lm
Lichtfarbe	3.000K (wahlweise 4.000K)

Leuchte	
CMA 14	14W LED Netz/Not (6W gedimmt)
-DO25C	Deckenmontage, opal
-DT25C	Deckenmontage, transparent
-WDG27C	Wand-/Deckenmontage, Glashaube
-WDGF30C	Wand-/Deckenmontage, Glashaube flach

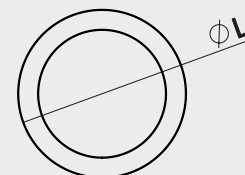
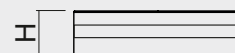
Zubehör	
-CM25-ERC	Einbaurahmen (für DO/DT)

Leuchtmittel	Leistung	DC-Betrieb	AC-Betrieb
-LED	PowerLED 13W	-	68mA
-LED	PowerLED 6W	31mA	-

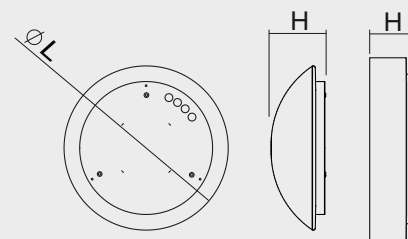
Optionen	
-BWM	Bewegungsmelder mit Master/Slave
-CM / -CG	Chrom matt / glänzend
-RALxxxx	Gehäusefarbe RALxxxx
-IP54	Schutzgrad IP54
-IP65	Schutzgrad IP65
-KW	Kaltweiß 4.000K
-DD	DALI dimmbar



	H	L
CMA D	50	250
CMA D IP65	52	250



	H	L
CMA WDS	60	250
CMA WDS IP65	60	250



WDG und WDFG

	H	L
CMA WDG	135	275
CMA WDFG	115	300

## CHAMELEON C mini Allgemein



CMA 14-DO25C-LED - opal				
Höhe				
2,0	2,8	6,5	6,5	2,8
2,5	3,2	7,6	7,6	3,2
3,0	3,5	8,4	8,4	3,5
4,0	4,1	9,8	9,8	4,1
5,0				
6,0				
7,0				

Notbetrieb

CMA 14-DT25C-LED - transparent				
Höhe				
2,0	2,7	6,3	6,3	2,7
2,5	3,2	7,2	7,2	3,2
3,0	3,5	8,2	8,2	3,5
4,0	4,2	9,8	9,8	4,2
5,0				
6,0				
7,0				

Notbetrieb



CMA 14-WDS25C - Decke opal				
Höhe				
2,0	3,4	9,6	9,6	3,4
2,5	3,5	10,0	10,0	3,5
3,0	3,4	10,2	10,2	3,4
4,0	3,2	10,1	10,1	3,2
5,0				
6,0				
7,0				

Notbetrieb



CMA 14-WDG27C				
Höhe				
2,0	2,9	8,1	8,1	2,9
2,5	2,8	8,3	8,3	2,8
3,0	2,6	8,4	8,4	2,6
4,0	2,8	7,9	7,9	2,8
5,0				
6,0				
7,0				

Notbetrieb



CMA 14-WDGF30C				
Höhe				
2,0	2,9	8,1	8,1	2,9
2,5	2,8	8,3	8,3	2,8
3,0	2,6	8,4	8,4	2,6
4,0	2,8	7,9	7,9	2,8
5,0				
6,0				
7,0				

Notbetrieb

Alle Werte in m, gerechnet mit RELUX auf 0,02m mit 1lx