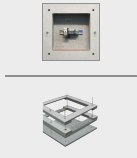
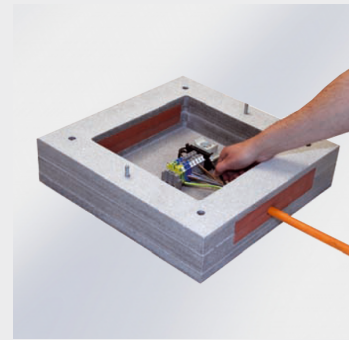


Rangierverteiler Unterverteiler Funktionserhalt 30min

Elektro-Klemmkasten in Funktionserhalt 30min von ASE GmbH zur Montage an Wänden oder Decken mit Verbindungselementen und Schmelzsicherungen. Gehäuse mit hoher mechanischer und chemischer Beständigkeit zur Aufputzmontage.

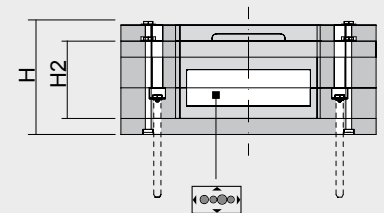
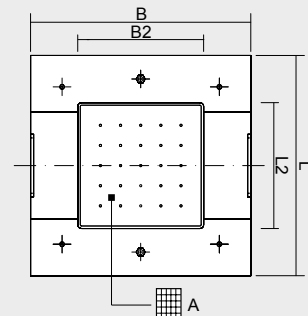
- Brandschutz gemäß MLAR und EN1363-1.
- Befestigung über 4 Bohrungen in den Rahmenecken.
- Kabeleinführung von 2 Seiten möglich.
- Kabelschotts schäumen im Brandfall selbstständig auf.
- Baustoff klassifiziert A2-s1, d0: nicht brennbar



Eigenschaften

Gehäuse	PRIOELEC
Standardfarbe	lichtgrau ähnlich RAL7035
Schutzart	IP41
Schutzklasse	II
Gewicht	29kg/39kg
Kabeleinführung	2
Funktionserhalt	30min
Klassifizierung	A2-s1, d0
Material	PRIOELEC
Oberfläche	HPL

Rangierverteiler offen

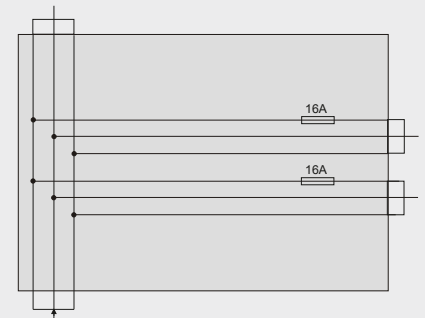


	A	B	B2	H	H2	L	L2
RVU31	64	450	300	130	86	450	300
RVU32	64	550	400	130	86	550	400

Leuchte

AC/AC-Systeme, 1polig abgesichert	Durchgangsklemmen bis 3x35 ² , Abgangsklemmen bis 3x16 ²
RVU31-1-1-1-AC16	EG 1, DG 1, AG 1
RVU31-1-1-2-AC16	EG 1, DG 1, AG 2
RVU32-1-1-3-AC16	EG 1, DG 1, AG 3
AC/DC-Systeme, 2polig abgesichert	Durchgangsklemmen bis 3x35 ² , Abgangsklemmen bis 3x16 ²
RVU31-1-1-1-DC16	EG 1, DG 1, AG 1
RVU31-1-1-2-DC16	EG 1, DG 1, AG 2
RVU32-1-1-3-DC16	EG 1, DG 1, AG 3
AC/AC-Systeme, 1polig abgesichert	Durchgangsklemmen bis 3x35 ² , Abgangsklemmen bis 3x35 ²
RVU31-1-1-1-AC35	EG 1, DG 1, AG 1
RVU32-1-1-2-AC35	EG 1, DG 1, AG 2
RVU32-1-1-3-AC35	EG 1, DG 1, AG 3
AC/DC-Systeme, 2polig abgesichert	Durchgangsklemmen bis 3x35 ² , Abgangsklemmen bis 3x35 ²
RVU31-1-1-1-DC35	EG 1, DG 1, AG 1
RVU32-1-1-2-DC35	EG 1, DG 1, AG 2
RVU32-1-1-3-DC35	EG 1, DG 1, AG 3

EG	Eingang
DG	Durchgang
AG	Abgang



RVU31-1-1-2-AC