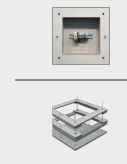


Rangierverteiler Endstromkreise Funktionserhalt 30min

Elektro-Klemmkasten in Funktionserhalt 30min von ASE GmbH zur Montage an Wänden oder Decken mit Verbindungselementen und Schmelzsicherungen. Gehäuse mit hoher mechanischer und chemischer Beständigkeit zur Aufputzmontage.

- Brandschutz gemäß MLAR und EN1363-1.
- Befestigung über 4 Bohrungen in den Rahmenecken.
- Kabeleinführung von 2 Seiten möglich.
- Kabelschotts schäumen im Brandfall selbstständig auf.
- Baustoff klassifiziert A2-s1, d0: nicht brennbar



Eigenschaften

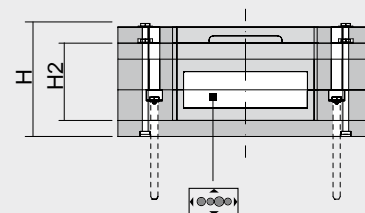
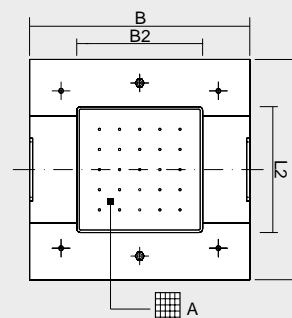
Gehäuse	PRIOELEC
Standardfarbe	lichtgrau ähnlich RAL7035
Schutzart	IP41
Schutzklasse	II
Gewicht	29kg/39kg
Kabeleinführung	2
Funktionserhalt	30min
Klassifizierung	A2-s1, d0
Material	PRIOELEC
Oberfläche	HPL

Leuchte

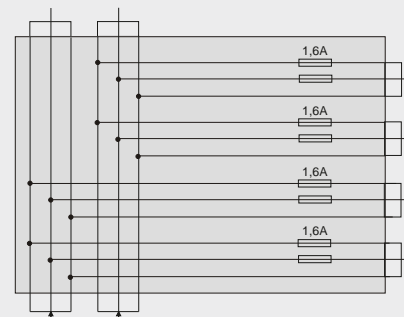
AC/AC-Systeme, 1polig abgesichert	Klemmen bis 2,5 ²
RVE31-2-2-2-AC	EG 2 Kreise, DG 2 Kreise, AG 2 Kreise
RVE31-2-2-4-AC	EG 2 Kreise, DG 2 Kreise, AG 4 Kreise
RVE31-2-2-6-AC	EG 2 Kreise, DG 2 Kreise, AG 6 Kreise
RVE31-4-4-4-AC	EG 4 Kreise, DG 4 Kreise, AG 4 Kreise
RVE32-4-4-8-AC	EG 4 Kreise, DG 4 Kreise, AG 8 Kreise
RVE32-4-4-12-AC	EG 4 Kreise, DG 4 Kreise, AG 12 Kreise
AC/DC-Systeme, 2polig abgesichert	Klemmen bis 2,5 ²
RVE31-2-2-2-DC	EG 2 Kreise, DG 2 Kreise, AG 2 Kreise
RVE31-2-2-4-DC	EG 2 Kreise, DG 2 Kreise, AG 4 Kreise
RVE31-2-2-6-DC	EG 4 Kreise, DG 4 Kreise, AG 6 Kreise
RVE31-4-4-4-DC	EG 4 Kreise, DG 4 Kreise, AG 4 Kreise
RVE32-4-4-8-DC	EG 4 Kreise, DG 4 Kreise, AG 8 Kreise
RVE32-4-4-12-DC	EG 4 Kreise, DG 4 Kreise, AG 12 Kreise

EG	Eingang
DG	Durchgang
AG	Abgang

Rangierverteiler offen



	A	B	B2	H	H2	L	L2
RVE31	64	450	300	130	86	450	300
RVE32	64	550	400	130	86	550	400



RVE31-2-2-4-DC