

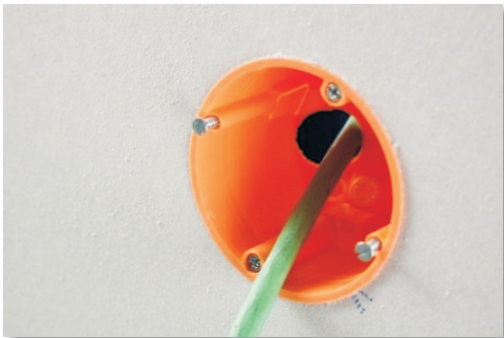
MFT5 - Einbauanleitung Unterputzvariante



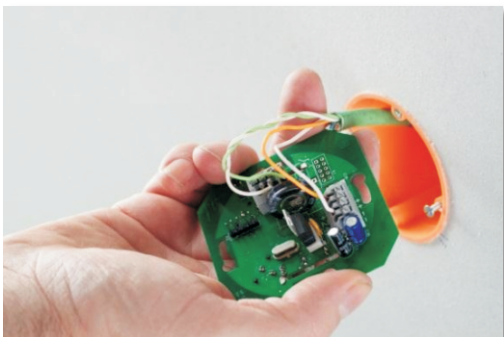
- Hohlwanddose gemäß Wandbeschaffenheit
- Kabel (LAN CAT7)
- Bohrmaschine mit passendem Aufsatz (Hohlwanddosenfräser 68mm)
- Schraubendreher



(1) Öffnung fräsen

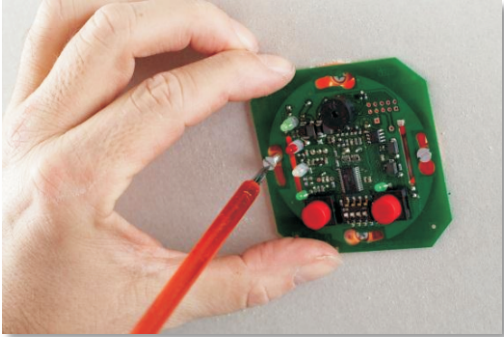


(2) Hohlwanddose einsetzen

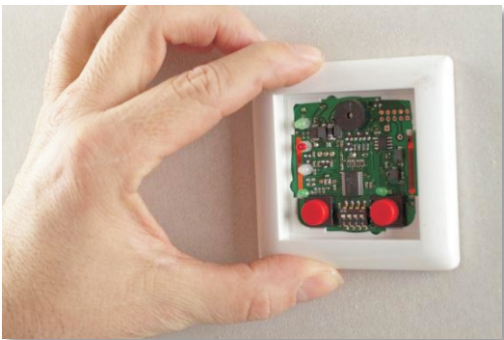


(3) MFT5-Platine anschliessen

MFT5 - Einbauanleitung Unterputzvariante



(4) MFT5-Platine montieren



(5) Rahmen aufsetzen



(6) Zentralplatte einrasten lassen



Nach Einbau des MFT 5 legen Sie das LAN CAT 7-Kabel in der Zentralbatterieanlage auf. (Anschluss gemäß technischer Zeichnung in der Gerätedokumentation.)