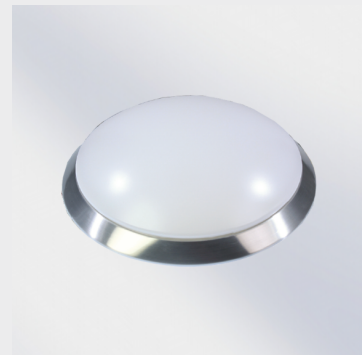


QATAR

Einzelbatterie-Kombileuchte als Allgemein-/ Sicherheitsleuchte der ASE GmbH. Konkaves Leuchtengehäuse aus Kunststoff, Unterteil aus Stahlblech. Leicht zu handhabender Verschlussmechanismus in SNAP-IN-Ausführung. Runde Ausführung als Allgemein- und Sicherheitsleuchte mit annähernd 180° Lichtaustritt mit LED als Flächenleuchte.

Technische Ausführung entsprechend DIN EN 60598.2.22 und DIN EN 1838, vollelektronisches Betriebsgerät, stromkonstant für weiße LED und Doppelklemmen zum Anschluss der Durchgangsverdrahtung mit Adern bis 2,5mm².



Eigenschaften Wand- / Deckenmontage

Gehäuse	Stahlblech/Kunststoff
Standardfarbe	Metall gebürstet
Schutzart	IP20
Schutzklasse	I
Gewicht	1,6kg
Anschlussspannung AC	230V 50/60Hz
Kabeleinführung	5
Temperaturbereich	-5°C bis +40°C
Überbrückungszeit	3h/8h
Batterietyp	NiMH 12V/0,8Ah
Lichtstrom Netz/Not 26W	1.600/150lm

Leuchte

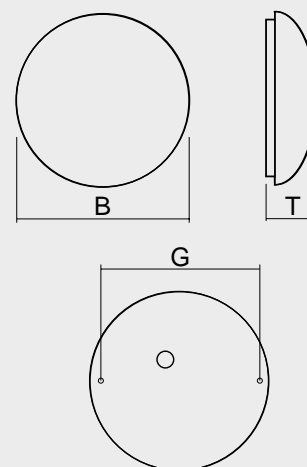
QAE 26/3-3-WD39C	Wand-/Deckenmontage, 26W+3W, 3h
QAE 26/3-8-WD39C	Wand-/Deckenmontage, 26W+3W, 8h

Überwachung

-Sü	automatische Selbstüberwachung
-WLC	Funkmodul (Wireless Control)

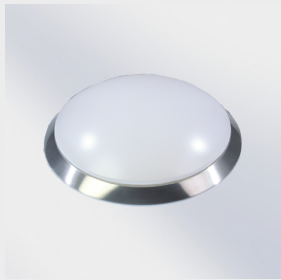
Leuchtmittel


Leuchtmittel	Leistung	Anschlussleistung AC
-LED (Netz)	PowerLED 26W	33VA
-LED (Not)	PowerLED 3W	10,5VA (DS)



	B	G	T
QAE 26	395	280	113

QATAR



QAE - Notbetrieb				
Höhe				
2,0	3,0	7,0	6,9	3,0
2,5	3,0	7,6	7,5	3,0
3,0	3,0	8,0	7,8	3,0
4,0	3,0	8,4	8,2	3,0
5,0	3,0	8,3	8,2	3,0
6,0	<1lx	<1lx	<1lx	<1lx
7,0				

Alle Werte in m, gerechnet mit RELUX auf 0,02m mit 1lx