

LSTAR Wand

Einzelbatterie-Sicherheitsleuchte der ASE GmbH mit einem extrem schmalen, architektonisch ansprechendem Stahlblechgehäuse. Schraubenloser, leicht zu handhabender Verschlussmechanismus. Ausführung für Wandaufbaumontage. Kompakte Ausführung mit einer Hochleistungs-LED und speziellen Linsen zur optimierten Ausleuchtung mit einer minimalen Anzahl von Brennstellen.

Technische Ausführung entsprechend DIN EN 60598.2.22 und DIN EN 1838, vollelektronisches Betriebsgerät, stromkonstant für weiße LED und Doppelklemmen zum Anschluss der Durchgangsverdrahtung mit Adern bis 2,5mm².



Eigenschaften

Gehäuse	Stahlblech
Standardfarbe	RAL9016 weiß
Schutzart	IP40
Schutzklasse	I
Gewicht	1,2kg
Anschlussspannung AC	230V 50/60Hz
Kabeleinführung	2
Temperaturbereich	+5°C bis +40°C
Überbrückungszeit	3h/8h
Batterietyp	NiMH, 6V/1,1Ah-2,2Ah

Leuchte

LSE 1F-3-W	Wandmontage, 3h, Flächenlinse
LSE 1F-8-W	Wandmontage, 8h, Flächenlinse
LSE 1W-3-W	Wandmontage, 3h, Wegelinse
LSE 1W-8-W	Wandmontage, 8h, Wegelinse

Überwachung

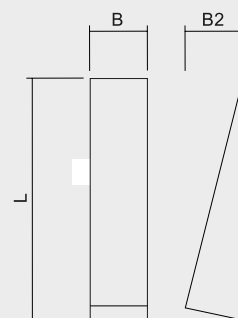
-Sü	automatische Selbstüberwachung
-CMC	Busbaustein (Center Management Control)

Leuchtmittel	Leistung	Anschlussleistung AC
-LED	PowerLED 1x3W	5VA

Optionen

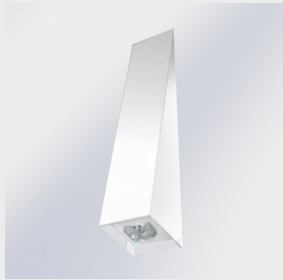
-RALxxxx	Gehäusefarbe RALxxxx
----------	----------------------


Wandmontage




	B	B2	L
LSE1	64	69	284

LSTAR Wand

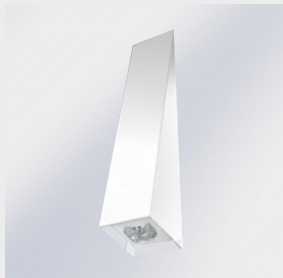



LSE 1F-3 - Flächenlinse, 3h			
Höhe			
2,0		2,5	6,1
2,5		2,6	6,4
3,0		2,8	7,2
4,0		2,9	7,6
5,0		<1lx	<1lx
6,0			
7,0			

1m Entfernung zur Rettungswegmitte


LSE 1W-3 - Wegelinse, 3h			
Höhe			
2,0		10,1	4,0
2,5		10,6	4,3
3,0		<1lx	<1lx
4,0			
5,0			
6,0			
7,0			

1m Entfernung zur Rettungswegmitte



LSE 1F-8 - Flächenlinse, 8h			
Höhe			
2,0		2,4	5,6
2,5		2,5	6,3
3,0		<1lx	<1lx
4,0			
5,0			
6,0			
7,0			

1m Entfernung zur Rettungswegmitte

LSE 1W-8 - Wegelinse, 8h			
Höhe			
2,0		8,7	2,1
2,5		9,0	2,4
3,0		<1lx	<1lx
4,0			
5,0			
6,0			
7,0			

1m Entfernung zur Rettungswegmitte

Alle Werte in m, gerechnet mit RELUX auf 0,02m mit 1lx