



GEO OVAL

Einzelbatterie-Sicherheitsleuchte der ASE GmbH zur Beleuchtung von Rettungswegen im Innen- und Außenbereich. Ovale Ausführung mit Lichtaustritt nach unten und optional externes Versorgungsgerät. Leuchtengehäuse aus pulverbeschichtetem Stahlblech weiß oder optional RAL Farbe nach Wahl. Leicht zu handhabender Verschlussmechanismus ohne sichtbare Schrauben in SNAP-IN-Ausführung. Technische Ausführung entsprechend DIN EN 60598.2.22 und DIN EN 1838, vollelektronisches Betriebsgerät, stromkonstant für weiße LED und Doppelklemmen zum Anschluss der Durchgangsverdrahtung mit Adern bis 2,5mm².



Eigenschaften

Gehäuse	Stahlblech
Standardfarbe	RAL9016 weiß
Schutzart	IP20/IP65
Schutzklasse	I
Gewicht	1,15-1,3kg
Anschlussspannung AC	230V 50/60Hz
Kabeleinführung	2
Temperaturbereich	-20°C bis +40°C (nur IP65 mit AX)
Überbrückungszeit	3h/8h
Batterietyp	NiMH, 4,8V/7,2V-2Ah

Leuchte

GEOE 2-3-W	Wandmontage, 3h
GEOE 2-8-W	Wandmontage, 8h

Überwachung

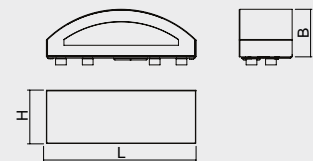
-Sü	automatische Selbstüberwachung
-DAL	Busbaustein (DAL-VISU)

Leuchtmittel	Leistung	Anschlussleistung AC
-LED	PowerLED 1x3W	6VA

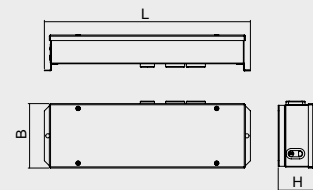
Optionen

-RALxxxx	Gehäusefarbe RALxxxx
-IP65-AX	Schutzgrad IP65 (externe Elektronik)

Wandmontage



B	H	L
GEOE	78	70 222

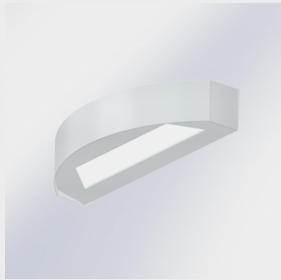


AX - externes Gehäuse

B	H	L
AX	90	45 297



GEO OVAL



GEOE - Wandmontage				
Höhe				
2,0	3,0	6,1		
2,5	3,0	7,0		
3,0	3,3	7,8		
4,0	3,8	9,2		
5,0	4,1	10,3		
6,0	4,5	11,2		
7,0	4,6	12,0		

1m Entfernung zur Rettungswegmitte

Alle Werte in m, gerechnet mit RELUX auf 0,02m mit 1lx