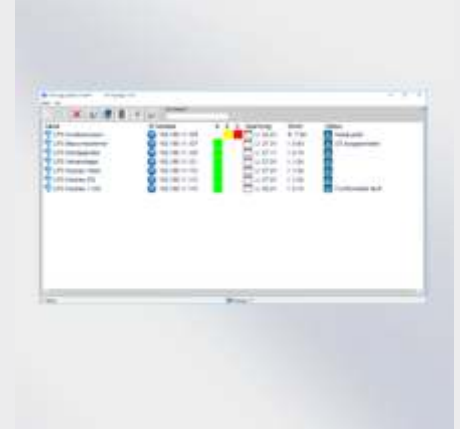
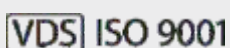


Low Power Supply Systeme

LPS-200, LPS-500 und LPS-1500



- Low Power Supply System (LPS) mit Netzwerkanschluss
- Tochdisplay mit Visualisierung
- zentrale Überwachung über PC oder Tablet
- Ausführung auch in Funktionserhalt 30min



SYSTEME DER NOTSTROM- UND BRANDSCHUTZTECHNIK

TECHNIK

LPS System LPS-200

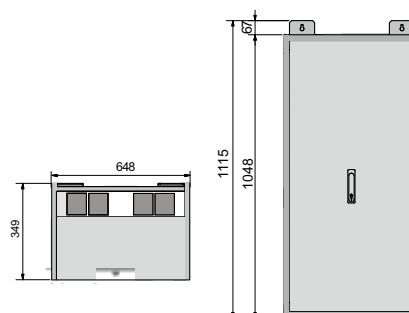
Das LPS-System ist ein Sicherheitsstromversorgungsgerät mit Leistungsbegrenzung (Low Power Supply System) zur Versorgung von Sicherheitsleuchten innerhalb eines Brandabschnittes gemäß DIN EN 50171.

Das LPS System hat folgende Serienausstattung und Features:

- 5-Zoll-Touchscreen-Farbdisplay
- Intuitive Bedienung und Menüführung über Touch-Display
- 4 Kreise mit je max. 120W – Verbraucherleistung ges. max. 200W
- 20 Leuchten je Abgangskreis programmierbar für Mischbetrieb, Einzeleuchten- oder Stromkreisüberwachung
- Doppelklemmen für jeden Abgang
- Kombigehäuse mit Batteriefach
Abmessungen (HxBxT): 700mm x 455 mm x 190 mm
- 8 Schalteingänge frei programmierbar (4 x 230VAC – 4 x potentialfrei)
- 4 frei programmierte Relaisausgänge
- Tableau Anschluss 24VDC
- USB-Schnittstelle für Tastatur, Maus, Drucker oder USB-Speicher
- TCP/IP Schnittstelle zur Vernetzung oder Visualisierung (2x möglich)
- Einfache Inbetriebnahme der Anlage über Menüführung
- Schalten von einzelnen Leuchten oder Gruppen von Leuchten über Schalteingänge
- Automatische Prüfeinrichtung und Integriertes Prüfbuch
- Vernetzung mehrere Anlagen mit zentraler Überwachung
- Batterien: Wartungsfrei, Gebrauchsdauer nach EUROBAT bis zu 12



Typ A



E 30 Gehäuse für Typ A
Gewicht ca. 112 Kg (ohne LPS)

- Gehäuse in Funktionserhalt 30min für Gehäuse Typ A > **LPS-200-E30A** (1.028x728x334 mm)
- zusätzlicher switch zur Durchgangsverdrahtung > **LPS-SW**

| Typ | Batterie 24V | max. Anschlussleistung mit 25% Alterungsreserve | | | Abmessung HxBxT in mm | Gewicht mit Batterie |
|--------------|-----------------|--|------|-----|--------------------------|-------------------------|
| | | 1h | 3h | 8h | | |
| LPS-200-0 | ohne | | | | 700 x 455 x 190 | 17,7 Kg |
| LPS-200-1-12 | 12Ah | 100W | | | 700 x 455 x 190 | 25,3 Kg |
| LPS-200-3-12 | 12Ah | | 35W | | 700 x 455 x 190 | 25,3 Kg |
| LPS-200-1-24 | 24Ah | 200W | | | 700 x 455 x 190 | 32,9 Kg |
| LPS-200-3-24 | 24Ah | | 80W | | 700 x 455 x 190 | 32,9 Kg |
| LPS-200-8-24 | 24Ah | | | 24W | 700 x 455 x 190 | 32,9 Kg |
| LPS-200-3-36 | 36Ah | | 135W | | 700 x 455 x 190 | 40,5 Kg |
| LPS-200-8-36 | 36Ah | | | 42W | 700 x 455 x 190 | 40,5 Kg |
| LPS-200-3-48 | 48Ah | | 200W | | 700 x 455 x 190 | 48,1 Kg |
| LPS-200-8-48 | 48Ah | | | 65W | 700 x 455 x 190 | 48,1 Kg |

LPS System LPS-500

Das LPS-System ist ein Sicherheitsstromversorgungsgerät mit Leistungsbegrenzung (Low Power Supply System) zur Versorgung von Sicherheitsleuchten innerhalb eines Brandabschnittes gemäß DIN EN 50171.

Das LPS System hat folgende Serienausstattung und Features:

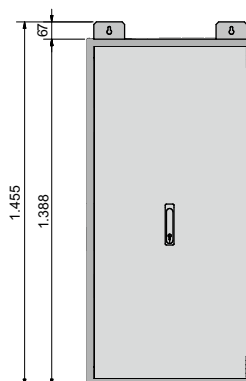
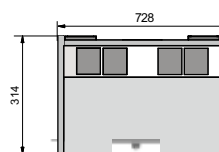
- 5-Zoll-Touchscreen-Farbdisplay
- Intuitive Bedienung und Menüführung über Touch-Display
- 4 Kreise mit je max. 200W – Verbraucherleistung ges. max. 500W
- 20 Leuchten je Abgangskreis programmierbar für Mischbetrieb, Einzelleuchten- / oder Stromkreisüberwachung
- Doppelklemmen für jeden Abgang
- Kombigehäuse mit Batteriefach - Schutzart: IP 30
Abmessungen:
Gehäuse Typ A: (HxBxT): 700 mm x 455 mm x 190 mm
Gehäuse Typ B: (HxBxT): 1100 mm x 478 mm x 166 mm
- 8 Schalteingänge frei programmierbar (4 x 230VAC – 4 x potentialfrei)
- 4 frei programmierte Relaisausgänge
- Tableau Anschluss 24VDC
- USB-Schnittstelle für Tastatur, Maus, Drucker oder USB-Speicher
- TCP/IP Schnittstelle zur Vernetzung oder Visualisierung (2x möglich)
- Einfache Inbetriebnahme der Anlage über Menüführung
- Schalten von einzelnen Leuchten oder Gruppen von Leuchten über Schalteingänge
- Automatische Prüfeinrichtung und Integriertes Prüfbuch
- Vernetzung mehrere Anlagen mit zentraler Überwachung
- Batterien: Wartungsfrei, Gebrauchsdauer nach EUROBAT bis zu 12 Jahre



Typ A



Typ B



E 30 Gehäuse Typ B
Gewicht ca. 157 kg (ohne LPS)

- Gehäuse in Funktionserhalt 30min für Gehäuse Typ A > **LPS-500-E30A** (1.028x728x334 mm)
- Gehäuse in Funktionserhalt 30min für Gehäuse Typ B > **LPS-500-E30B** (1.388x728x314 mm)
- zusätzlicher switch zur Durchgangsverdrahtung > **LPS-SW**

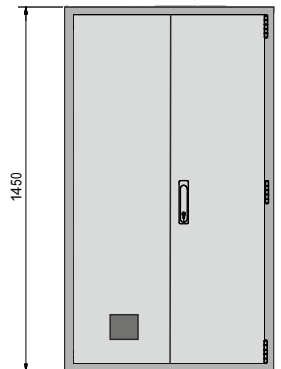
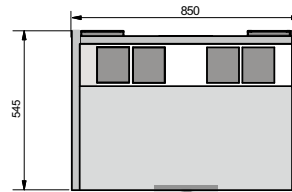
| Typ | Batterie 24V | max. Anschlussleistung mit 25% Alterungsreserve | | | Abmessung HxBxT in mm | Gewicht mit Batterie |
|-------------------|-----------------|--|------|------|--------------------------|-------------------------|
| | | 1h | 3h | 8h | | |
| LPS-500-0 (Typ A) | ohne | | | | 700 x 455 x 190 | 17,7 Kg |
| LPS-500-0 (Typ B) | ohne | | | | 1100 x 478 x 166 | 29,9 Kg |
| LPS-500-1-48 | 48Ah | 500W | | | 700 x 455 x 190 | 48,0 Kg |
| LPS-500-3-48 | 48Ah | | 200W | | 700 x 455 x 190 | 48,0 Kg |
| LPS-500-8-48 | 48Ah | | | 65W | 700 x 455 x 190 | 48,0 Kg |
| LPS-500-3-100 | 100Ah | | 500W | | 1100 x 478 x 166 | 93,0 Kg |
| LPS-500-8-100 | 100Ah | | | 170W | 1100 x 478 x 166 | 93,0 Kg |

LPS System LPS-1500

Das LPS-System ist ein Sicherheitsstromversorgungsgerät mit Leistungsbegrenzung (Low Power Supply System) zur Versorgung von Sicherheitsleuchten innerhalb eines Brandabschnittes gemäß DIN EN 50171.

Das LPS System hat folgende Serienausstattung und Features:

- 7-Zoll-Touchscreen-Farbdisplay
- Intuitive Bedienung und Menüführung über Touch-Display
- Max 28 Kreise mit je max. 3A (Sicherung 5AT)
- 20 Leuchten je Abgangskreis programmierbar für Mischbetrieb, Einzelleuchtenüberwachung oder Stromkreisüberwachung
- 8 Schalteingänge frei programmierbar (potentialfrei)
- 8 frei programmierte Relaisausgänge
- Tableau Anschluss 24VDC
- Busanschluss für Unterverteiler oder externe Baugruppen
- USB-Schnittstelle für Tastatur, Maus, Drucker oder USB-Speicher
- TCP/IP Schnittstelle zur Vernetzung oder Visualisierung (2x möglich)
- Einfache Inbetriebnahme der Anlage über Menüführung
- Schalten von einzelnen Leuchten oder Gruppen von Leuchten über Schalteingänge
- Automatische Prüfeinrichtung und integriertes Prüfbuch
- Vernetzung mehrere Anlagen mit zentraler Überwachung
- Ladeteil 1,4A (Optional 2,1A)
- max. Anschluss DC: 1.500 W
max. Anschluss AC: 2.000 VA
- UV-Abgänge max. 5 Stück in Einleitertechnik
- Kombigehäuse mit Batteriefach -
Schutzart: IP 20 Farbe RAL 7035
Türanschlag rechts, Kabeleinführung von oben
Abmessungen (HxBxT): 1100 mm x 600 mm x 422 mm
Batteriefach 2 x (HxBxT): 275 mm x 595 mm x 397 mm
zum Einbau von Batterien max. 33 Ah



E 30 Gehäuse IP54
Gewicht ca. 240 Kg ohne LPS)

- Gehäuse in Funktionserhalt 30min für Gehäuse Typ B > **LPS-1500-E30** (1.450x850x545 mm)
- Option zusätzlicher switch zur Durchgangsverdrahtung > **LPS-SW**
- Option bei E30-Gehäuse: Sockel 150mm > **LPS-SO150**

| Typ | Batterie 216V | max. Anschlussleistung mit 25% Alterungsreserve | | | Abmessung HxBxT in mm | Gewicht mit Batterie |
|------------------------|------------------|--|------|------|--------------------------|-------------------------|
| | | 1h | 3h | 8h | | |
| LPS-1500-0 | ohne | | | | 1100 x 600 x 422 | 39,0 kg |
| LPS-1500-1(-3,-8)-4-x | 17Ah | 1500W | 500W | 350W | 1100 x 600 x 422 | 148,7 kg |
| LPS-1500-1(-3,-8)-8-x | 17Ah | | | | | |
| LPS-1500-1(-3,-8)-12-x | 17Ah | | | | | |
| LPS-1500-1(-3,-8)-16-x | 17Ah | | | | | |
| LPS-1500-1(-3,-8)-20-x | 17Ah | | | | | |
| LPS-1500-1(-3,-8)-24-x | 17Ah | | | | | |
| LPS-1500-1(-3,-8)-28-x | 17Ah | | | | | |

-x ... Anzahl der eingebauten UV-Abgänge

LPS System Unterstationen LPS-1500-UV

TYP: LPS-UV16

Gehäuse in ABS Schutzart IP 40

Material Gehäuse: Acrylnitril-Butadien-Styrol (ABS)

Farbe: Grau RAL 9003

Schutzklasse: II

Optional Schloss mit Schlüssel

Optional als Unterputzausführung lieferbar



| Typ | Abmessung (HxBxT in mm) | Abgangskreise |
|-------------|-------------------------|---------------|
| LPS-UV16/4 | 236x287x112 | 4 |
| LPS-UV16/8 | 236x396x112 | 8 |
| LPS-UV16/12 | 361x287x112 | 12 |
| LPS-UV16/16 | 482x287x112 | 16 |

TYP: LPS-UV8-30

Einbau von max. 8 Stromkreisen + 1 x IO-Modul (Optional)

Anschließbare Leistung max.: 1.500VA

Abmessungen Außen (HxBxT): 414x414x218 mm

Abmessungen Innen (HxBxT): 300x300x150 mm

Schutzgrad: IP 54

Farbe: lichtgrau (ähnlich RAL 7035)



| Typ | Außenabmessung (HxBxT) | Abgangskreise | Gewicht |
|--------------|------------------------|---------------|---------|
| LPS-UV8/4-30 | 414x414x218mm | 4 | 23 Kg |
| LPS-UV8/8-30 | 414x414x218mm | 8 | 23 Kg |

TYP: LPS-UV16-30

Einbau von max. 16 Stromkreisen

Anschließbare Leistung max.: 1.500VA

Abmessungen Außen (HxBxT): 628x428x275 mm

Abmessungen Innen (HxBxT): 450x250x200 mm

Schutzgrad: IP 54

Farbe: lichtgrau (ähnlich RAL 7035)



| Typ | Außenabmessung (HxBxT) | Abgangskreise | Gewicht |
|----------------|------------------------|---------------|---------|
| LPS-UV16/4-30 | 628x428x275mm | 4 | 45 Kg |
| LPS-UV16/8-30 | 628x428x275mm | 8 | 46Kg |
| LPS-UV16/12-30 | 628x428x275mm | 12 | 47Kg |
| LPS-UV16/16-30 | 628x428x275mm | 16 | 48Kg |

Im Gehäuse ist immer Platz für 1 x IO-Modul. Bei mehr IO Modulen reduziert sich die Anzahl der Kreise

LPS-Protect

Einbau des LPS Systems in ein Gehäuse mit dem Schutzgrad IP 54



Abmessung für LPS-200-alle Varianten und LPS-500-_-48

Abmessungen (HxBxT): 705x478x166mm
Gewicht (ohne Batterie): 17Kg

Typ: **LPS-A-IP54**

Abmessung für LPS-500-_-100

Abmessungen (HxBxT): 1100 x 478 x 166mm
Gewicht (ohne Batterie): 17Kg

Typ: **LPS-B-IP54**



Überwachungsmodul für Mischbetrieb und Einzelleuchtenüberwachung Typ: ELC

nach DIN EN 50172 (VDE0108-100)

Freie Programmierung der Schaltungsart jeder einzelnen Sicherheits- und Rettungszeichenleuchte im Steuerenteil des LPS Systems ohne zusätzliche Steuerleitung zu den Leuchten. Mischbetrieb innerhalb eines Stromkreises von Dauerlicht, geschaltetem Dauerlicht und Bereitschaftslicht.
Schalten von einzelnen Leuchten oder Gruppen von Leuchten.

Technische Daten:

Gehäusematerial: Kunststoff
Eingang: 230V AC/DC
Ausgang: 1W – 100W
Schalteingang: 230V AC
Umgebungstemperatur: -10°C bis 50°C
Adressbereich: 1 – 20
Schutzklasse: 2
Schutzart: IP 20
Leitungsquerschnitt: max. 1,5mm²
Abmessung (LxBxH): 78x30x16mm



Typ: **ELC**

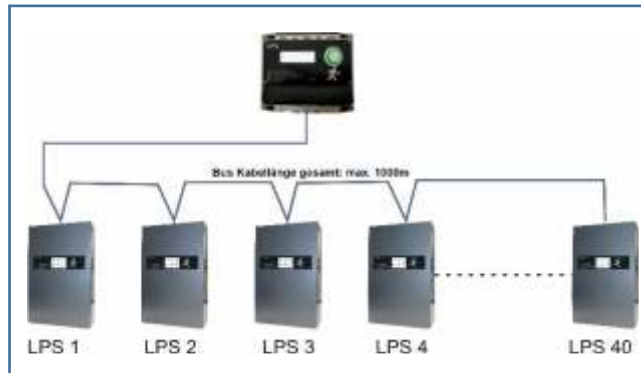
BUS Tableau zur Vernetzung über RS 485 Bus

Mit dem BUS-Tableau können bis zu 40 LPS Geräte gesteuert und überwacht werden. Der Anschluss erfolgt über ein 2 adriges Bus-Kabel mit einer Leitungslänge bis zu 1.000 Meter

Technische Daten

Anschluss: IY(St)Y 1x2x0,8mm²
 Busschnittstellen : RS 485
 Gehäuse: Kunststoff (schlagfest)
 Abm. (HxBxT): 115mm x 200mm X 70 mm

Typ: LPS-BT



Netzwerkswitch eingebaut in das LPS zur Durchgangsvernetzung

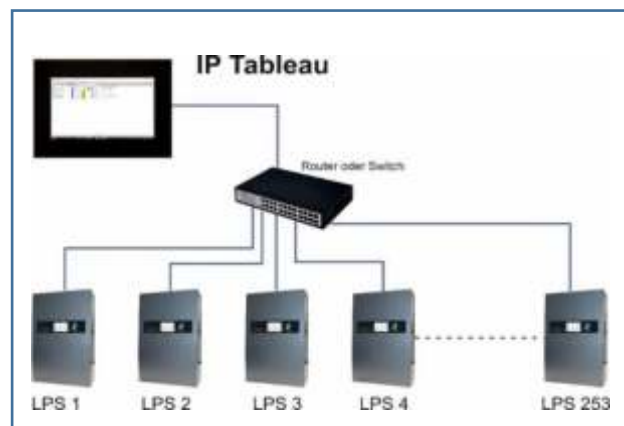
Einbau-Netzwerkswitch mind. 2fach (Abb. ähnlich)

Typ: LPS-SW



IP –Tableau 2 zur Vernetzung und Visualisierung von bis zu 253 LPS Geräten

- 10,1“ Touchscreen Display
- Ultra-dünnes Wandgehäuse
- Vernetzung von bis zu 253 LPS Anlagen
- Fernbedienung der LPS-Anlagen
- Anzeige des Anlagenstatus, Fehlermeldungen und alle relevanten Betriebsdaten
- Hinterlegen eines Gebäudegrundrissplan je Kreis
- Programmierung der LPS-Anlagen
- Auslesen des Fehlerspeichers jeder Anlage
- Auslesen der Prüfbücher jeder Anlage
- Automatische Programmierung und Installation
- Email Versand bei Störungen
- Benachrichtigung bei Hintergrundbetrieb
- Anschluss über LAN oder WLAN
- Vernetzung über vorhandenes LAN-Netzwerk oder einfache Vernetzung über Switch
- Einfache Installation durch automatisches einscannen aller angeschlossenen LPS Geräte mit Bezeichnung
- Direkter Zugriff auf jedes LPS Gerät
- Hohe Sicherheit - Datenaustausch nur über einen passwortgeschützten Port (SSH)
- Auch als Software für bauseits vorhandenen PC erhältlich



Technische Daten

Anschluss: LAN / WLAN
 Farbe: Schwarz
 Gehäuse: Metall - Wandgehäuse
 Abm. (HxBxT): 330mm x 215mm x 15mm

Typ: LPS-IPT2

LPS-MANAGER V4

Windows Software für bauseitig schon vorhandenen PC
 Mit dem LPS Manager V4 können Sie bis zu 253 LPS Anlagen Vernetzen und Visualisieren

Durch das integrierte Notify -System können Sie an dem PC mit der Installierten LPS-Manager V4 Software ganz normal arbeiten. Im Fehlerfall erhalten Sie automatisch eine Benachrichtigung

Funktionsumfang wie bei IP-Tableau 2

Typ: LPS-MV4



Melde- und Fernsteuerungstableau nach DIN EN 50172 (VDE 0108 Teil 100)

| | |
|--|--|
| Anzeige | Betriebsbereit, Batteriebetrieb, Störung |
| Bedienelemente | Schlüsselschalter |
| Versorgungssspannung: | 24 VDC |
| Anschluss: | 6pol Kabel |
| Farbe: | Reinweiss (ähnlich RAL-Nr.: 9010) |
| Abm.(HxBxT) Aufputzvariante: | 60x60x44,5mm |
| <i>Einsetzbar für Aufputz und Unterputzmontage</i> | |



Typ: **MFT60AP**

Melde- und Fernsteuerungstableau nach DIN EN 50172 (VDE 0108 Teil 100)

Das Tableau ist auf einem Trägerrahmen 45x45mm aufgebaut. Dadurch lässt sich das Tableau in beliebige Schalterprogramme mit Adapterrahmen 45x45 integrieren.

| | |
|-------------------------|--|
| Anzeige | Betriebsbereit, Batteriebetrieb, Störung |
| Bedienelemente | Schlüsselschalter |
| Versorgungssspannung: | 24 VDC |
| Anschluss: | 6pol Kabel |
| Farbe: | Reinweiss |
| Abm. (HxBxT) Unterputz: | 83x83x35mm |



Typ: **MFT83UP**

Melde- und Fernsteuerungstableau nach DIN EN 50172 (VDE 0108 Teil 100)

AP – Ausführung

Tableau eingebaut in ein Aufputzgehäuse

| | |
|-------------------------|--|
| Anzeige | Betriebsbereit, Batteriebetrieb, Störung |
| Bedienelemente | Schlüsselschalter |
| Versorgungssspannung: | 24 VDC |
| Anschluss: | 6pol Kabel |
| Farbe: | Reinweiss |
| Abm. (HxBxT) Unterputz: | 83x83x52mm |



Typ: **MFT83AP**