



# CHAMELEON

- Allgemeinleuchten CMA
- Kombinierte Systemleuchten CMZ
- Kombinierte Einzelbatterieleuchten CME

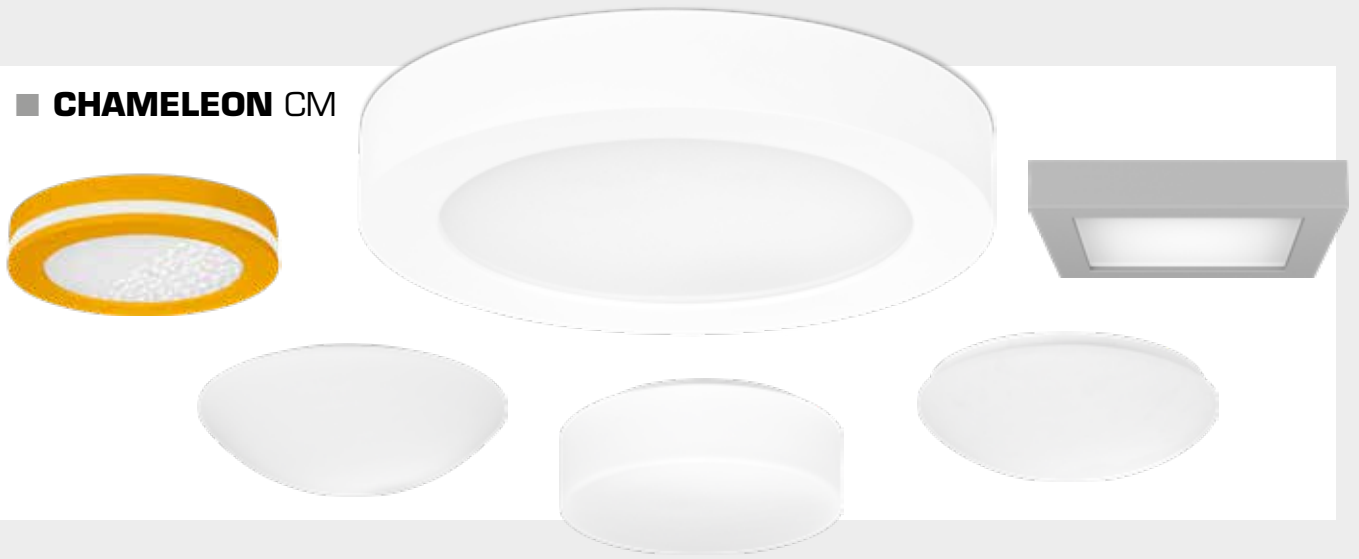


VdS ISO 9001



# ASE Allgemeinleuchten Übersicht

## ■ CHAMELEON CM



## ■ RONDOS ROU/ROO



## ■ QUADROS QDU/QDO



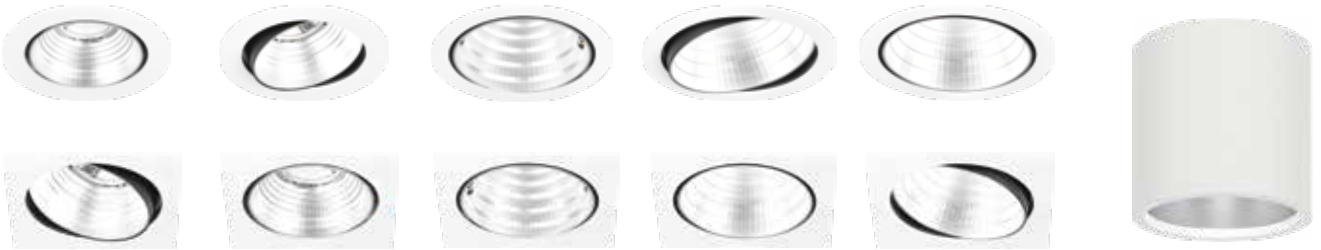
■ **STEL STEL**



■ **HERMETIC HM**



■ **CREATIVE CRS/L**



■ **LED FLAT TRACK M**



■ **HALLENSTRAHLER-HS\_/POLLER-PL\_/WAND-WA\_**



# CHAMELEON



Bezeichnung	Material	Montagearten	Schutzgrad	Seite
CMA/Z/E D25C	Stahlblech	Aufbaumontage	IP20	6-9
		Einbaumontage	IP65	
CMA/Z/E D32C	Stahlblech	Aufbaumontage	IP20	6-9
		Einbaumontage	IP65	
CMA/Z/E WDS25C	Stahlblech	Aufbaumontage	IP20	10-13
		Einbaumontage	IP65	
CMA/Z/E WDS32C	Stahlblech	Aufbaumontage	IP20	10-13
		Einbaumontage	IP65	
CMA/Z/E DS32C	Stahlblech	Aufbaumontage	IP20	14-17
CMA/Z/E WDG28C	Stahlblech Glashaube	Aufbaumontage	IP20	18-21
CMA/Z/E WDG40C	Stahlblech Glashaube	Aufbaumontage	IP20	18-21

# CHAMELEON



Bezeichnung	Material	Montagearten	Schutzgrad	Seite
CMA/Z/E WDF30C	Stahlblech Glashaube	Aufbaumontage	IP20	22-25
CMA/Z/E WDP35C WDP50C WDP70C WDP90C	Stahlblech Kunststoff- haube	Aufbaumontage	IP20 IP44	26-29
CMA/Z/E WDPF34C	Stahlblech Kunststoff- haube	Aufbaumontage	IP20 IP44	30-33
CMA/Z/E D32Q	Stahlblech	Aufbaumontage Einbaumontage	IP20 IP65	34-37
CMA/Z/E 16/24/32-WDS35Q 16/24/32-WD2S35Q	Stahlblech	Aufbaumontage	IP20 IP65	38-41
CMDA/Z/E 40C	Stahlblech	Aufbaumontage Einbaumontage	IP20 IP65	42-45
Master Slave System Bewegungsmelder EVG System				46-47

# CMA/Z/E D Aufbaumontage

DECKE, WAND



opal satin - Standard



opal transluzent



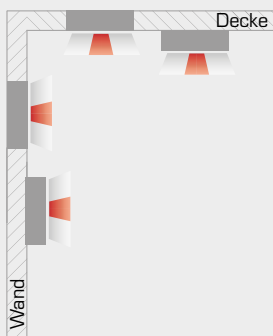
prismatisch

## Chameleon D

Die Leuchten dienen zur Allgemeinbeleuchtung von öffentlichen Gebäuden und Kommunikationswegen. Die Produkte sind gem. DIN EN 60598-1, DIN EN 60598-2-22, DIN EN 1838 entwickelt, gefertigt und geprüft.



- Standard WEISS Struktur K30 RAL 9016
- SCHWARZ matt K06 RAL 9005
- GRAU matt K09 RAL 9006
- WEISS K14 RAL 9016
- RAL XXXX



Technische Daten	
Nennspannung	■ Allgemeinkreis: AC 230V +/- 10%; 50-60Hz, DC 176 - 276V
	■ Notkreis Zentralbatterie: AC 230V +/- 10%; 50-60Hz, DC 176 - 264V
	■ Notkreis Einzelbatterie: AC 230V +/- 10%; 50-60Hz
Schutzklasse	I
Schutzart	IP20 / IP65
Energieklasse	A+
Umgebungstemperatur $t_a$	
Allgemeinleuchten CMA	von -5°C bis +40°C (bei IP65 -20°C bis +40°C)
Kombileuchten für Zentralbatterie CMZ	von -5°C bis +40°C (bei IP65 -20°C bis +40°C)
Kombileuchten für Einzelbatterie CME	von +5°C bis +40°C (bei IP65 mit externem AX-Gehäuse -20°C bis +40°C)
Leuchtenkörper	
Leuchtenkörper aus Stahlblech gekantet und pulverbeschichtet, Farbe nach RAL.	
Leuchtmittel	
LED 1500lm - 4260lm	
Lebensdauer	50.000h L70B50
CRI Ra ≥ 80	
Lichtfarben	
- 830 (3.000K) - Standard	
- 840 (4.000K)	
- 850 (5.000K)	
Diffusor	
OP	opale Scheibe satin (Standard)
TR	opale Scheibe transluzent
PR	prismatoidische, dekorative Scheibe
Montage	
Aufbaumontage für Wand und Decke, die Leuchte ist für Montage auf normal entflammbar Oberflächen geeignet. Zubehör für Einbaumontage.	
Durchgangsverdrahtung	■ Allgemeinleuchten: 3x max 2,5 mm <sup>2</sup>
	■ Kombileuchten für Zentralbatterie: 3x max 2,5mm <sup>2</sup>
	■ Kombileuchten für Einzelbatterie: 4x max 2,5mm <sup>2</sup>
	■ DALI: 5x max 2,5mm <sup>2</sup>
max. Kabeldurchmesser 13mm	



# Allgemeinleuchten

Name	Diffusor (Standard opal)	Allgemeinkreis										
		Treiber		Version			Lichtfarbe (Standard 830)			Leistung	Strom	
		EVG	-DALI	-BWM	-MA	-SL	830	-840	-850		AC	DC
							(3000K)	(4000K)	(5000K)	W	mA	mA
CMA 14-D25C	-TR/-PR	*	*	*	*	*	1500lm	1500lm	-	14	56	25
CMA 20-D25C		*	-	-	-	-	2000lm	2200lm	2500lm	20	92	25
CMA 20-D32C		*	*	*	*	*	2500lm	2500lm	-	20	92	25
CMA 32-D32C		*	-	-	-	-	3300lm	3430lm	3690lm	32	137	-
CMA 38-D32C		*	-	-	-	-	3850lm	4000lm	4260lm	38	173	-

OP - Opal • TR - Translucent • PR - Prismatisch

\* = möglich, - = nicht möglich

EVG - Version EIN/AUS

-DALI - Version dimmbar mit DALI Protokoll

-BWM - Version ausgestattet mit Bewegungs- und Lichtsensor. Ermöglicht eine Zuschaltung von EVG-Leuchten

-MA - Version Master ausgestattet mit Bewegungs- und Lichtsensor. Ermöglicht eine Zuschaltung von SLAVE-Leuchten

-SL - Version SLAVE

-IP65 - Variante mit erhöhtem Schutzgrad IP65

Beispielnamen:

**CMA 14-D25C-PR-DALI-840-RAL9006**

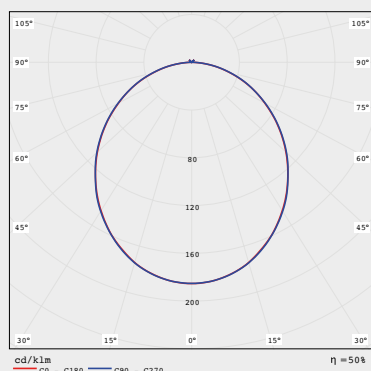
CHAMELEON-D, 252mm Durchmesser rund, Scheibe prismatisch, 14W LED, DALI, Lichtfarbe 840, Farbe RAL 9006

**CMA 32-D32C-IP65**

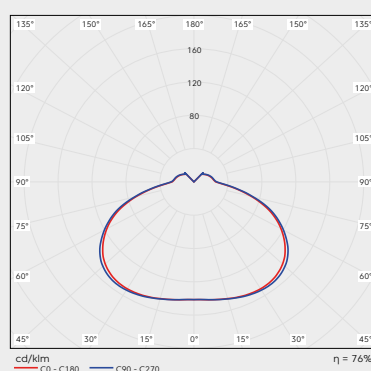
CHAMELEON-D, 325mm Durchmesser rund, Scheibe opal satin, 32W LED, EVG, Lichtfarbe 830, Farbe RAL 9016 Struktur, IP65

## Lichtverteilungskurve für Allgemeinleuchten

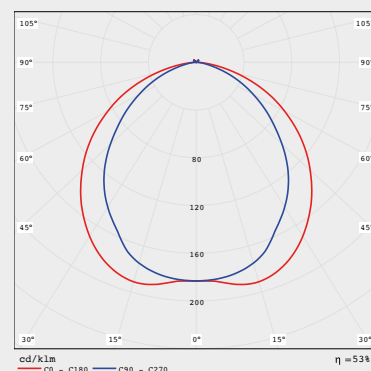
CMZ D OP



CMZ D TR

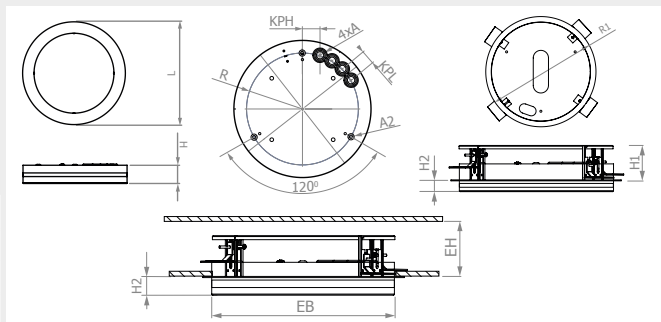


CMZ D PR



## Masstabelle

Name	L	H	KPH	KPL	A	A2	R		
CMZ-D25C	Ø252	50	65	26	Ø19	Ø6	105		
CMZ-D32C	Ø325	50	75	26	Ø19	Ø6	130		
Zubehör	R1	H1	EB	EH	H2				
CM-ER25C	Ø292	75	259	90	max. 20				
CM-ER32C	Ø362	75	329	90	max. 20				
Zubehör	L	B	H	MAL	KPL	KPH	A	A2	A3
AX Gehäuse	295	90	50	285	40	30	fi6	19	12
Zubehör	L	H	B1	B2	KPH	KPL	R1	R2	R3
CM-BEK32C	328,5	59	362	325,5	15	130	Ø130	Ø19	Ø4



## Zubehör

Einbaurahmen

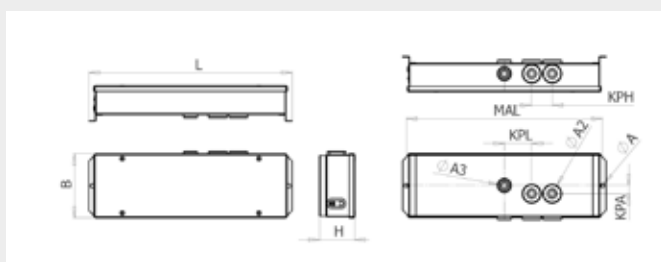


- CM-ER25C
- CM-ER32C

AX-Gehäuse



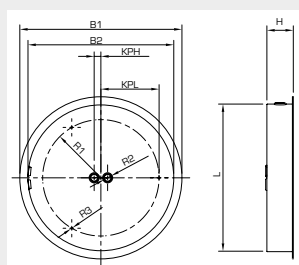
- -AX20 / -AX65



Betoneinbaukasten



- CM-BEK32C



SYSTEME DER NOTSTROM-UND BRANDSCHUTZTECHNIK

TECHNIK

KNOW-HOW

SERVICE

# Kombileuchten (Systemleuchten mit/ohne separatem Notkreis)

Name	Diffusor (Standard opal)	Allgemeinkreis										Notkreis												
		Treiber		Version				Lichtfarbe (Standard 830)			Leistung		Strom		Überwachung						Leistung		Strom	
		EVG	-DALI	-BWM	-MA	-SL	830	-840	-850	W	mA	mA	-Ü	-ÜS	-ÜF	-ÜR	-ÜG	-DALI	W	lm	DC			
CMZ 14/2-D25C	-TR/-PR	*	*	*	*	*	1500lm	1500lm	-	14	56	25	*	*	*	*	*	*	2	240	12			
CMZ 14-D25C		*	*	*	*	*	1500lm	1500lm	-	14	56	25	*	*	*	*	*	*	6*	400	25			
CMZ 20/2-D25C		*	-	-	-	-	2000lm	2200lm	2500lm	20	92	25	*	*	*	*	*	*	2	240	12			
CMZ 20/2-D32C		*	*	*	*	*	2500lm	2500lm	-	20	92	25	*	*	*	*	*	*	2	240	12			
CMZ 20-D32C		*	*	*	*	*	2500lm	2500lm	-	20	92	25	*	*	*	*	*	*	6*	400	25			
CMZ 32/2-D32C		*	-	-	-	-	3300lm	3430lm	3690lm	32	137	-	*	*	*	*	*	*	2	240	12			
CMZ 38/2-D32C		*	-	-	-	-	3850lm	4000lm	4260lm	38	173	-	*	*	*	*	*	*	2	240	12			

OP - Opal • TR - Transluzent • PR - Prismatisch

\* = möglich, - = nicht möglich

EVG - Version EIN/AUS

-DALI - Version dimmbar mit DALI Protokoll

-BWM - Version ausgestattet mit Bewegungs- und Lichtsensor. Ermöglicht eine Zuschaltung von EVG-Leuchten

-MA - Version Master ausgestattet mit Bewegungs- und Lichtsensor. Ermöglicht eine Zuschaltung von SLAVE-Leuchten

-SL - Version SLAVE

-6\* - Bei Versorgung von einer CPS- oder LPS-Anlage wird im DC-Betrieb die Leistung der Allgemein-LED auf ca. 6W begrenzt und der Lichtstrom angepasst.

-IP65 - Variante mit erhöhtem Schutzgrad IP65

## Überwachungsoptionen Notkreis



Für den Einsatz CPS/LPS ohne Überwachung



Für den Einsatz CPS/LPS mit Überwachungsbaustein SET009/SET010



Für den Einsatz CPS/LPS mit Überwachungsbaustein



Für den Einsatz CPS/LPS mit Überwachungsbaustein MUC05



Für den Einsatz CPS/LPS mit Überwachungsbaustein MSu3-S



Für den Einsatz CPS/LPS mit DALI

Beispielnamen:

### CMZ 14/2-D25C-BWM

CHAMELEON-D, 252mm Durchmesser rund, Scheibe opal satin, 14W / 2W Not, Bewegungsmelder, Lichtfarbe 830, Farbe RAL 9016 Struktur

### CMZ 20-D32C-PR-üS

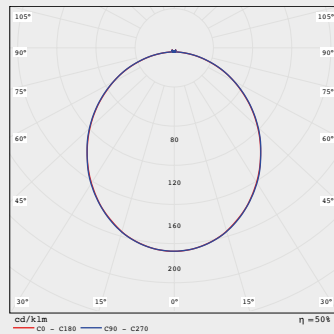
CHAMELEON-D, 325mm Durchmesser rund, Scheibe prismatisch, 20W / 6W gedimmt im DC-Betrieb, Überwachungsbaustein SET010, Lichtfarbe 830, Farbe RAL 9016 Struktur

### CMZ 38/2-D32C

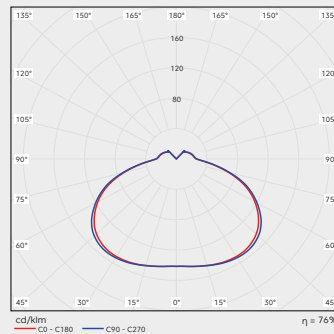
CHAMELEON-D, 325mm Durchmesser rund, Scheibe opal satin, 38W LED / 2W Not, Lichtfarbe 830, Farbe RAL 9016 Struktur

## Lichtverteilungskurve für Kombileuchten

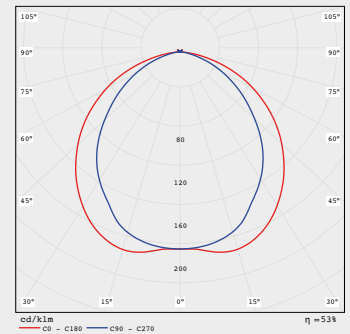
CMZ D OP



CMZ D TR



CMZ D PR



Montagehöhe (m)	2,03	5,37	5,38	5,39	2,03
2,00	2,03	5,37	5,38	5,39	2,03
2,50	2,02	5,65	5,66	5,67	2,02
3,00	1,90	5,76	5,77	5,78	1,90
3,50	1,64	5,72	5,73	5,73	1,64
4,00	1,16	5,53	5,54	5,55	1,17
5,00	-	4,24	4,24	4,24	-
6,00	-	1,51	1,51	1,51	-
7,00	-	-	-	-	-

2,20	5,63	5,64	5,65	2,20
2,20	5,63	5,64	5,65	2,20
2,26	6,04	6,04	6,05	2,26
2,23	6,29	6,29	6,29	2,24
2,10	6,40	6,40	6,40	2,11
1,85	6,38	6,38	6,39	1,85
0,25	5,92	5,93	5,94	0,10
-	3,96	3,93	3,93	-
-	1,06	1,06	0,97	-

2,22	5,80	5,47	5,11	1,97
2,22	5,80	5,47	5,11	1,97
2,25	6,15	5,80	5,44	1,99
2,17	6,33	5,98	5,62	1,88
1,96	6,40	6,40	6,40	2,11
1,56	6,25	5,87	5,47	1,22
-	4,73	4,19	4,18	-
-	2,14	1,62	1,61	-
-	-	-	-	-



# Kombileuchten mit Einzelbatterie

Name	Diffusor (Standard opal)	Allgemeinkreis										Notkreis								
		Treiber		Version				Lichtfarbe (Standard 830)			Leistung	Strom Allgemein		Überbrückungsdauer / Überwachung			Leistung	Strom		Anschlußleistung Not
		EVG	-DALI	-BWM	-MA	-SL	830	-840	-850	W		mA	mA	-Su/Au	-DAL	-EVS		W	lm	
CME 14/2-3(8)-D25C	-TR/-PR	*	*	*	*	*	1500lm	1500lm	-	14	56	25	*	*	*	2	240	12	8,0	
CME 20/2-3(8)-D25C		*	-	-	-	-	2000lm	2200lm	2500lm	20	92	25	*	*	*	2	240	12	8,0	
CME 20/2-3(8)-D32C		*	*	*	*	*	2500lm	2500lm	-	20	92	25	*	*	*	2	240	12	8,0	
CME 32/2-3(8)-D32C		*	-	-	-	-	3300lm	3430lm	3690lm	32	137	-	*	*	*	2	240	12	9,6	
CME 38/2-3(8)-D32C		*	-	-	-	-	3850lm	4000lm	4260lm	38	173	-	*	*	*	2	240	12	9,6	

OP - Opal • TR - Translucent • PR - Prismatisch

\* = möglich, - = nicht möglich

EVG - Version EIN/AUS

-DALI - Version dimmbar mit DALI Protokoll

-BWM - Version ausgestattet mit Bewegungs- und Lichtsensor. Ermöglicht eine Zuschaltung von EVG-Leuchten

-MA - Version Master ausgestattet mit Bewegungs- und Lichtsensor. Ermöglicht eine Zuschaltung von SLAVE-Leuchten

-SL - Version SLAVE

-IP65 - Variante mit erhöhtem Schutzgrad IP65

-HZ - integrierte Akkuheizung 3W bis -20°C

-AX.. mit externem Elektronikgehäuse -AX20 (IP20) oder -AX65 (IP65)

## Überwachungsoptionen Notkreis

**3h -Su/Au** Überbrückung 3h automatische Selbstüberwachung

**8h -Su/Au** Überbrückung 8h automatische Selbstüberwachung

**3h -DAL** Überbrückung 3h Busbaustein für DAL-VISU

**8h -DAL** Überbrückung 8h Busbaustein für DAL-VISU

**3h -EVS** Überbrückung 3h Busbaustein für EVS Zentrale

**8h -EVS** Überbrückung 8h Busbaustein für EVS Zentrale

Beispielnamen:

**CME 14/2-3-D25C-BWM-EVS-RAL9005**

CHAMELEON-D, 252mm Durchmesser rund, Scheibe opal satin, 14W / 2W Not, 3h, Bewegungsmelder, Überwachungsbaustein für EVS Zentrale, Lichtfarbe 830, Farbe RAL 9005

**CME 20/2-8-D32C-TR-DAL**

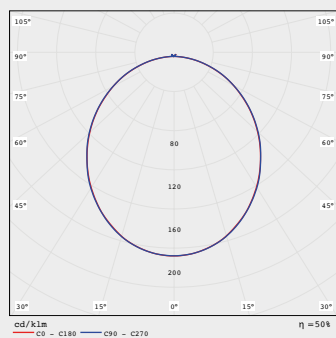
CHAMELEON-D, 325mm Durchmesser rund, Scheibe transluzent satin, 20W / 2W Not, 8h, Überwachungsbaustein für DAL-VISU, Lichtfarbe 830, Farbe RAL 9016 Struktur

**CME 38/2-3-D32C-Su-AX**

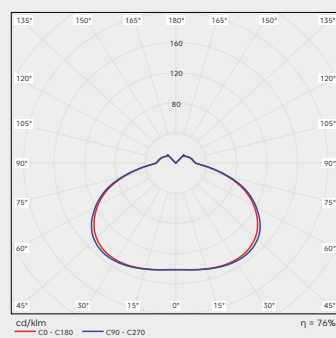
CHAMELEON-D, 325mm Durchmesser rund, Scheibe opal satin, 38W LED / 2W Not, 3h, selbstüberwacht, Lichtfarbe 830, Farbe RAL 9016 Struktur, externes Elektronikgehäuse IP20

## Lichtverteilungskurve für Kombileuchten

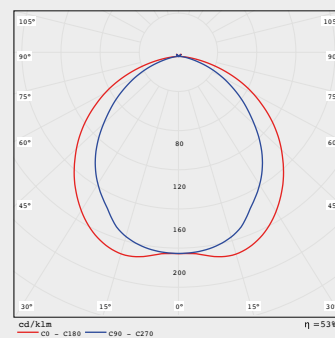
CMZ D OP



CMZ D TR



CMZ D PR



Montagehöhe (m)	Diagramm				
2,00	1,93	5,16	5,17	5,17	1,93
2,50	1,89	5,40	5,40	5,41	1,89
3,00	1,73	5,46	6,46	5,47	1,73
3,50	1,40	5,36	5,37	5,37	1,41
4,00	0,73	5,10	5,11	5,12	0,74
5,00	-	3,27	3,27	3,28	-
6,00	-	-	-	-	-

Montagehöhe (m)	Diagramm				
2,11	5,45	5,45	5,46	2,11	
2,15	5,82	5,82	5,83	2,15	
2,10	6,03	6,03	6,02	2,10	
1,93	6,08	6,09	6,10	1,93	
1,61	6,02	6,02	6,03	1,61	
-	5,41	5,41	5,42	-	
-	3,05	3,02	3,03	-	

Montagehöhe (m)	Diagramm				
2,13	5,60	5,28	4,93	1,88	
2,13	5,91	5,57	5,23	1,88	
2,01	6,05	5,71	5,37	1,73	
1,76	6,04	5,69	5,33	1,44	
1,20	5,86	5,48	5,09	0,83	
-	3,82	3,33	3,32	-	
-	-	-	-	-	

# CMA/Z/E WDS Aufbaumontage

DECKE, WAND



opal satin - Standard



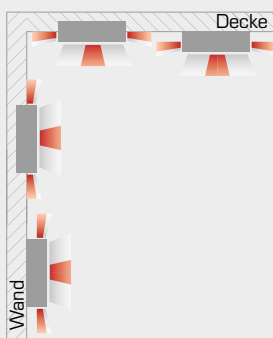
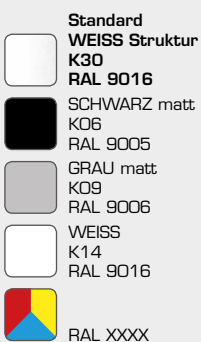
opal transluzent



prismatisch

## Chameleon WDS

Die Leuchten dienen zur Allgemeinbeleuchtung von öffentlichen Gebäuden und Kommunikationswegen. Die Produkte sind gem. DIN EN 60598-1, DIN EN 60598-2-22, DIN EN 1838 entwickelt, gefertigt und geprüft.



Technische Daten	
Nennspannung	■ Allgemeinkreis: AC 230V +/- 10%; 50-60Hz, DC 176 - 276V
	■ Notkreis Zentralbatterie: AC 230V +/- 10%; 50-60Hz, DC 176 - 264V
	■ Notkreis Einzelbatterie: AC 230V +/- 10%; 50-60Hz
Schutzklasse	I
Schutzart	IP20 / IP65
Energieklasse	A+
Umgebungstemperatur $t_a$	
Allgemeinleuchten CMA	von -5°C bis +40°C (bei IP65 -20°C bis +40°C)
Kombileuchten für Zentralbatterie CMZ	von -5°C bis +40°C (bei IP65 -20°C bis +40°C)
Kombileuchten für Einzelbatterie CME	von +5°C bis +40°C (bei IP65 mit externem AX-Gehäuse -20°C bis +40°C)
Leuchtenkörper	
Leuchtenkörper aus Stahlblech gekantet und pulverbeschichtet, Farbe nach RAL.	
Leuchtmittel	
LED 1500lm - 4260lm	
Lebensdauer	50.000h L70B50
CRI $R_a \geq 80$	
Lichtfarben	
- 830 (3.000K) - Standard	
- 840 (4.000K)	
- 850 (5.000K)	
Diffusor	
OP	opale Scheibe satin (Standard)
TR	opale Scheibe transluzent
PR	prismatoidische, dekorative Scheibe
Montage	
Aufbaumontage für Wand und Decke, die Leuchte ist für Montage auf normal entflammbaren Oberflächen geeignet. Zubehör für Einbaumontage.	
Durchgangsverdrahtung	■ Allgemeinleuchten: 3x max 2,5mm <sup>2</sup>
	■ Kombileuchten für Zentralbatterie: 3x max 2,5mm <sup>2</sup>
	■ Kombileuchten für Einzelbatterie: 4x max 2,5mm <sup>2</sup>
	■ DALI: 5x max 2,5mm <sup>2</sup>
max. Kabeldurchmesser 13mm	

# Allgemeinleuchten

Name	Diffusor (Standard opal)	Allgemeinkreis										
		Treiber		Version			Lichtfarbe (Standard 830)			Leistung	Strom	
		EVG	-DALI	-BWM	-MA	-SL	830	-840	-850		AC	DC
							(3000K)	(4000K)	(5000K)	W	mA	mA
CMA 14-WDS25C	-TR/-PR	*	*	*	*	*	1500lm	1500lm	-	14	56	25
CMA 20-WDS25C		*	-	-	-	-	2000lm	2200lm	2500lm	20	92	25
CMA 20-WDS32C		*	*	*	*	*	2500lm	2500lm	-	20	92	25
CMA 32-WDS32C		*	-	-	-	-	3300lm	3430lm	3690lm	32	137	-
CMA 38-WDS32C		*	-	-	-	-	3850lm	4000lm	4260lm	38	173	-

OP - Opal • TR - Translucent • PR - Prismatisch

\* = möglich, - = nicht möglich

EVG - Version EIN/AUS

-DALI - Version dimmbar mit DALI Protokoll

-BWM - Version ausgestattet mit Bewegungs- und Lichtsensor

-MA - Version Master ausgestattet mit Bewegungs- und Lichtsensor. Ermöglicht eine Zuschaltung von SLAVE-Leuchten

-SL - Version SLAVE

-IP65 - Variante mit erhöhtem Schutzgrad IP65

Beispielnamen:

**CMA 14-WDS25C-PR-DALI-840-RAL9006**

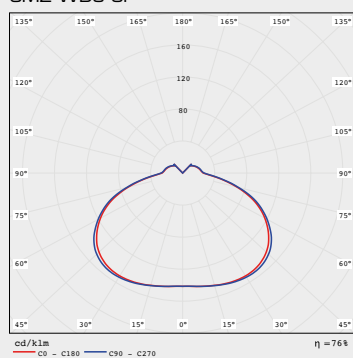
CHAMELEON-WDS, 252mm Durchmesser rund, Scheibe prismatisch, 14W LED, DALI, Lichtfarbe 840, Farbe RAL 9006

**CMA 32-WDS32C**

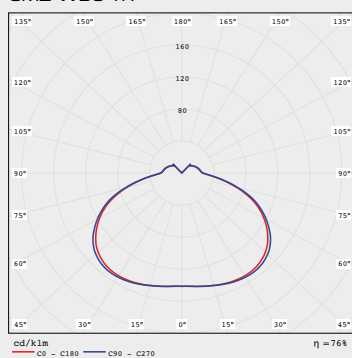
CHAMELEON-WDS, 325mm Durchmesser rund, Scheibe opal satin, 32W LED, EVG, Lichtfarbe 830, Farbe RAL 9016 Struktur

## Lichtverteilungskurve für Allgemeinleuchten

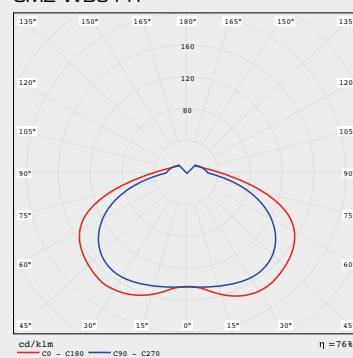
CMZ WDS OP



CMZ WDS TR

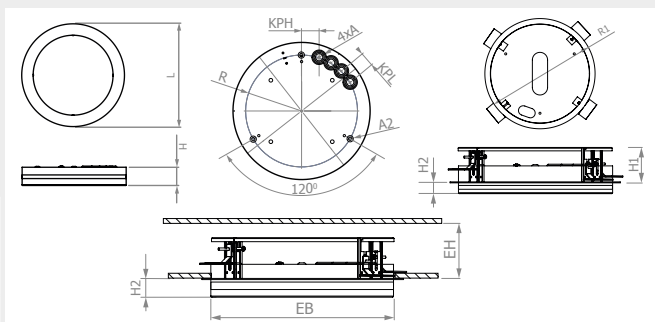


CMZ WDS PR



## Masstabelle

Name	L	H	KPH	KPL	A	A2	R		
CMZ-WDS25C	Ø252	50	65	26	Ø19	Ø6	105		
CMZ-WDS32C	Ø325	50	75	26	Ø19	Ø6	130		
Zubehör	R1	H1	EB	EH	H2				
CM-ER25C	Ø292	75	259	90	max. 20				
CM-ER32C	Ø362	75	329	90	max. 20				
Zubehör	L	B	H	MAL	KPL	KPH	A	A2	A3
AX Gehäuse	295	90	50	285	40	30	fi6	19	12
Zubehör	L	H	B1	B2	KPH	KPL	R1	R2	R3
CM-BEK32C	328,5	59	362	325,5	15	130	Ø130	Ø19	Ø4



## Zubehör

Einbaurahmen

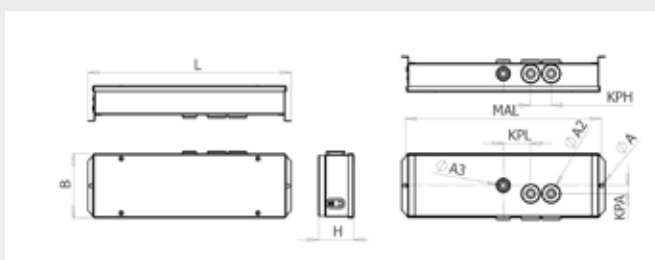


- CM-ER25C
- CM-ER32C

AX-Gehäuse



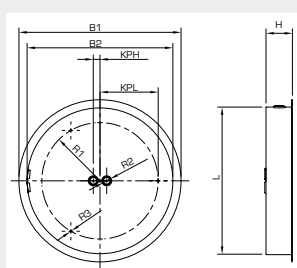
- -AX20 / -AX65



Betoneinbaukasten



- CM-BEK32C



**ASE**  
SYSTEME DER NOTSTROM-UND BRANDSCHUTZTECHNIK

**TECHNIK**  
**KNOW-HOW**  
**SERVICE**



# Kombileuchten mit Einzelbatterie

Name	Diffusor (Standard opal)	Allgemeinkreis											Notkreis							
		Treiber		Version				Lichtfarbe (Standard 830)			Leistung	Strom Allgemein		Überbrückungsdauer / Überwachung			Leistung	Strom		Anschlußleistung Not
		EVG	-DALI	-BWM	-MA	-SL	830	-840	-850	AC		DC	-Sü/Aü	-DAL	-EVS	W		Im	DC	
							(3000K)	(4000K)	(5000K)	W	mA	mA								
CME 14/2-3(8)-WDS25C	-TR/-PR	*	*	*	*	*	1500lm	1500lm	-	14	56	25	*	*	*	2	240	12	8,0	
CME 20/2-3(8)-WDS25C		*	-	-	-	-	2000lm	2200lm	2500lm	20	92	25	*	*	*	2	240	12	8,0	
CME 20/2-3(8)-WDS32C		*	*	*	*	*	2500lm	2500lm	-	20	92	25	*	*	*	2	240	12	8,0	
CME 32/2-3(8)-WDS32C		*	-	-	-	-	3300lm	3430lm	3690lm	32	137	-	*	*	*	2	240	12	9,6	
CME 38/2-3(8)-WDS32C		*	-	-	-	-	3850lm	4000lm	4260lm	38	173	-	*	*	*	2	240	12	9,6	

OP - Opal • TR - Translucent • PR - Prismatisch

\* = möglich, -- = nicht möglich

EVG - Version EIN/AUS

-DALI - Version dimmbar mit DALI Protokoll

-BWM - Version ausgestattet mit Bewegungs- und Lichtsensor. Ermöglicht eine Zuschaltung von EVG-Leuchten

-MA - Version Master ausgestattet mit Bewegungs- und Lichtsensor. Ermöglicht eine Zuschaltung von SLAVE-Leuchten

-SL - Version SLAVE

-IP65 - Variante mit erhöhtem Schutzgrad IP65

-HZ - integrierte Akkuheizung 3W bis -20°C (nur bei WDS32C möglich)

-AX.. mit externem Elektronikgehäuse -AX20 (IP20) oder -AX65 (IP65)

## Überwachungsoptionen Notkreis

3h -Sü/Aü Überbrückung 3h automatische Selbstüberwachung

8h -Sü/Aü Überbrückung 8h automatische Selbstüberwachung

3h -DAL Überbrückung 3h Busbaustein für DAL-VISU

8h -DAL Überbrückung 8h Busbaustein für DAL-VISU

3h -EVS Überbrückung 3h Busbaustein für EVS Zentrale

8h -EVS Überbrückung 8h Busbaustein für EVS Zentrale

Beispielnamen:

**CME 14/2-3-WDS25C-BWM-EVS-RAL9005**

CHAMELEON-WDS, 252mm Durchmesser rund, Scheibe opal satin, 14W / 2W Not, 3h, Bewegungsmelder, Überwachungsbaustein für EVS Zentrale, Lichtfarbe 830, Farbe RAL 9005

**CME 20/2-8-WDS32C-TR-DAL**

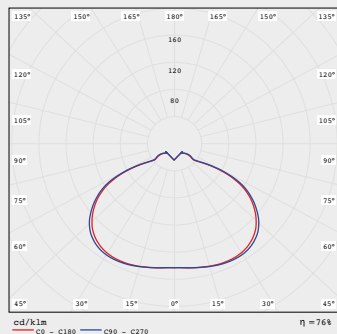
CHAMELEON-WDS, 325mm Durchmesser rund, Scheibe transluzent satin, 20W / 2W Not, 8h, Überwachungsbaustein für DAL-VISU, Lichtfarbe 830, Farbe RAL 9016 Struktur

**CME 38/2-3-WDS32C-Sü-HZ**

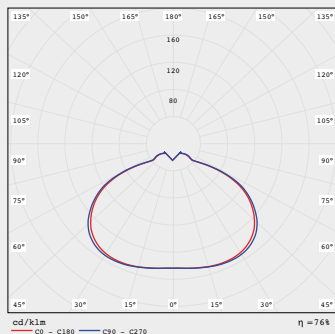
CHAMELEON-WDS, 325mm Durchmesser rund, Scheibe opal satin, 38W LED / 2W Not, 3h, selbstüberwacht, Lichtfarbe 830, Farbe RAL 9016 Struktur, Akkuheizung

## Lichtverteilungskurve für Kombileuchten

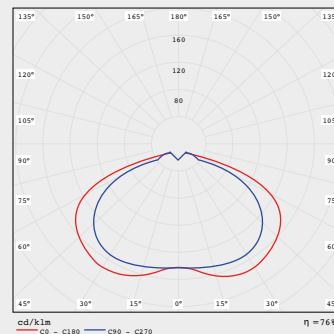
CMZ WDS OP



CMZ WDS TR



CMZ WDS PR



Montagehöhe (m)	cd/klm				
	c0	c180	c90	c270	
2,00	1,93	5,16	5,17	5,17	1,93
2,50	1,89	5,40	5,40	5,41	1,89
3,00	1,73	5,46	6,46	5,47	1,73
3,50	1,40	5,36	5,37	5,37	1,41
4,00	0,73	5,10	5,11	5,12	0,74
5,00	-	3,27	3,27	3,28	-
6,00	-	-	-	-	-

Montagehöhe (m)	cd/klm				
	c0	c180	c90	c270	
2,11	5,45	5,45	5,46	2,11	
2,15	5,82	5,82	5,83	2,15	
2,10	6,03	6,03	6,02	2,10	
1,93	6,08	6,09	6,10	1,93	
1,61	6,02	6,02	6,03	1,61	
-	5,41	5,41	5,42	-	
-	3,05	3,02	3,03	-	

Montagehöhe (m)	cd/klm				
	c0	c180	c90	c270	
2,13	5,60	5,28	4,93	1,88	
2,13	5,91	5,57	5,23	1,88	
2,01	6,05	5,71	5,37	1,73	
1,76	6,04	5,69	5,33	1,44	
1,20	5,86	5,48	5,09	0,83	
-	3,82	3,33	3,32	-	
-	-	-	-	-	

# CMA/Z/E DS Aufbaumontage

DECKE, WAND



opal satin - Standard



opal transluzent



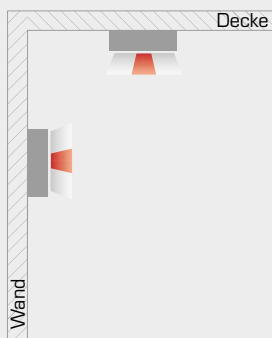
prismatisch

## Chameleon DS

Die Leuchten dienen zur Allgemeinbeleuchtung von öffentlichen Gebäuden und Kommunikationswegen. Die Produkte sind gem. DIN EN 60598-1, DIN EN 60598-2-22, DIN EN 1838 entwickelt, gefertigt und geprüft.



- Standard WEISS Struktur K30 RAL 9016**  
 SCHWARZ matt K06 RAL 9005  
 GRAU matt K09 RAL 9006  
 WEISS K14 RAL 9016  
 RAL XXXX



Technische Daten	
Nennspannung	■ Allgemeinkreis: AC 230V +/- 10%; 50-60Hz, DC 176 - 276V
	■ Notkreis Zentralbatterie: AC 230V +/- 10%; 50-60Hz, DC 176 - 264V
	■ Notkreis Einzelbatterie: AC 230V +/- 10%; 50-60Hz
Schutzklasse	I
Schutzart	IP20
Energieklasse	A+
Umgebungstemperatur ta	
Allgemeinleuchten CMA	von -5°C bis +40°C
Kombileuchten für Zentralbatterie CMZ	von -5°C bis +40°C
Kombileuchten für Einzelbatterie CME	von +5°C bis +40°C
Leuchtenkörper	
Leuchtenkörper aus Stahlblech gekantet und pulverbeschichtet, Farbe nach RAL.	
Leuchtmittel	
LED 2500lm - 4260lm	
Lebensdauer	50.000h L70B50
CRI Ra ≥ 80	
Lichtfarben	
- 830 (3.000K) - Standard	
- 840 (4.000K)	
- 850 (5.000K)	
Diffusor	
OP	opale Scheibe satin (Standard)
TR	opale Scheibe transluzent
PR	prismatoidische, dekorative Scheibe
Montage	
Aufbaumontage für Wand und Decke, die Leuchte ist für Montage auf normal entflammabaren Oberflächen geeignet. Zubehör für Einbaumontage.	
Durchgangsverdrahtung	■ Allgemeinleuchten: 3x max 2,5mm <sup>2</sup>
	■ Kombileuchten für Zentralbatterie: 3x max 2,5mm <sup>2</sup>
	■ Kombileuchten für Einzelbatterie: 4x max 2,5mm <sup>2</sup>
	■ DALI: 5x max 2,5mm <sup>2</sup>
max. Kabeldurchmesser 13mm	



# Allgemeinleuchten

Name	Diffusor (Standard opal)	Allgemeinkreis										
		Treiber		Version			Lichtfarbe (Standard 830)			Leistung	Strom	
		EVG	-DALI	-BWM	-MA	-SL	830	-840	-850		AC	DC
							(3000K)	(4000K)	(5000K)	W	mA	mA
CMA 20-DS32C	-TR/-PR	*	*	*	*	*	2500lm	2500lm	-	20	92	25
CMA 32-DS32C		*	-	-	-	-	3300lm	3430lm	3690lm	32	137	-
CMA 38-DS32C		*	-	-	-	-	3850lm	4000lm	4260lm	38	173	-

OP - Opal • TR - Transluzent • PR - Prismatisch

\* = möglich, - = nicht möglich

EVG - Version EIN/AUS

-DALI - Version dimmbar mit DALI Protokoll

-BWM - Version ausgestattet mit Bewegungs- und Lichtsensor. Ermöglicht eine Zuschaltung von EVG-Leuchten

-MA - Version Master ausgestattet mit Bewegungs- und Lichtsensor. Ermöglicht eine Zuschaltung von SLAVE-Leuchten

-SL - Version SLAVE

Beispielnamen:

**CMA 20-DS32C-PR-DALI-840-RAL9006**

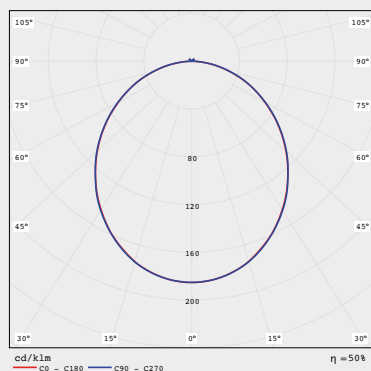
CHAMELEON-DS, 325mm Durchmesser rund mit 8x möglichen Kabeleinführungen, Scheibe prismatisch, 20W LED, DALI, Lichtfarbe 840, Farbe RAL 9006

**CMA 32-DS32C**

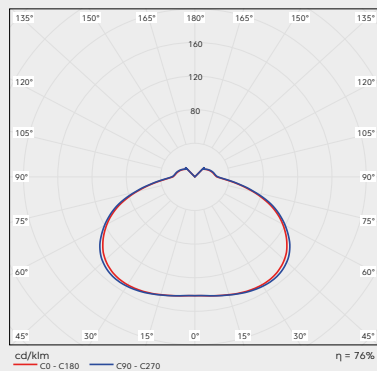
CHAMELEON-DS, 325mm Durchmesser rund mit 8x möglichen Kabeleinführungen, Scheibe opal satin, 32W LED, EVG, Lichtfarbe 830, Farbe RAL 9016  
Struktur

## Lichtverteilungskurve für Allgemeinleuchten

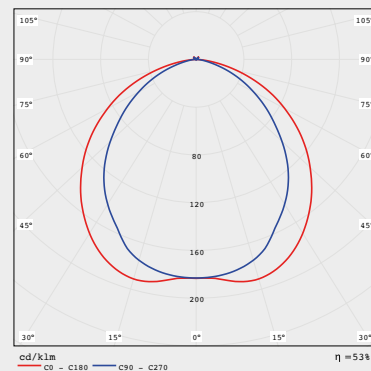
CMZ DS OP



CMZ DS TR

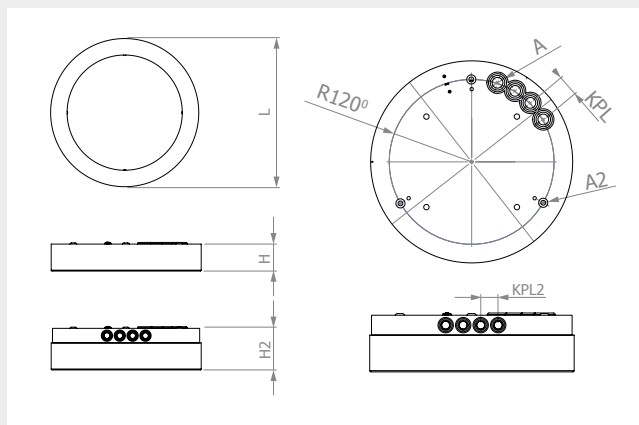


CMZ DS PR



## Masstabelle

Name	L	H	H2	KPH	KPL	A	A2	R
CMZ-DS32C	Ø325	50	75	75	26	Ø19	Ø6	130



# Kombileuchten (Systemleuchten mit/ohne separatem Notkreis)

Name	Diffusor (Standard opal)	Allgemeinkreis										Notkreis												
		Treiber		Version				Lichtfarbe (Standard 830)			Leistung		Strom		Überwachung						Leistung		Strom	
		EVG	-DALI	-BWM	-MA	-SL	830	-840	-850	W	mA	mA	DC	-ü	-üS	-üF	-üR	-üG	-DALI	W	lm	DC		
CMZ 20/2-DS32C	-TR/-PR	*	*	*	*	*	2500lm	2500lm	-	20	92	25	*	*	*	*	*	*	*	2	240	12		
CMZ 20-DS32C		*	*	*	*	*	2500lm	2500lm	-	20	92	25	*	*	*	*	*	*	-	6*	400	25		
CMZ 32/2-DS32C		*	-	-	-	-	3300lm	3430lm	3690lm	32	137	-	*	*	*	*	*	*	*	2	240	12		
CMZ 38/2-DS32C		*	-	-	-	-	3850lm	4000lm	4260lm	38	173	-	*	*	*	*	*	*	*	2	240	12		

OP - Opal • TR - Transluzent • PR - Prismatisch

\* = möglich, - = nicht möglich

EVG - Version EIN/AUS

-DALI - Version dimmbar mit DALI Protokoll

-BWM - Version ausgestattet mit Bewegungs- und Lichtsensor. Ermöglicht eine Zuschaltung von EVG-Leuchten

-MA - Version Master ausgestattet mit Bewegungs- und Lichtsensor. Ermöglicht eine Zuschaltung von SLAVE-Leuchten

-SL - Version SLAVE

-6\* - Bei Versorgung von einer CPS- oder LPS-Anlage wird im DC-Betrieb die Leistung der Allgemein-LED auf ca. 6W begrenzt und der Lichtstrom angepasst.

## Überwachungsoptionen Notkreis



Für den Einsatz CPS/LPS ohne Überwachung



Für den Einsatz CPS/LPS mit Überwachungsbaustein SET009/SET010



Für den Einsatz CPS/LPS mit Überwachungsbaustein



Für den Einsatz CPS/LPS mit Überwachungsbaustein MU05



Für den Einsatz CPS/LPS mit Überwachungsbaustein MSü3-S



Für den Einsatz CPS/LPS mit DALI

Beispielnamen:

### CMZ 20-DS32C-PR-üS

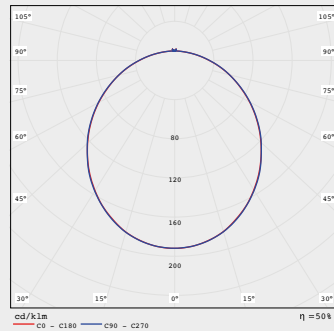
CHAMELEON-DS, 325mm Durchmesser rund mit 8x möglichen Kabeleinführungen, Scheibe prismatisch, 20W / 6W gedimmt im DC-Betrieb, Überwachungsbaustein SET010, Lichtfarbe 830, Farbe RAL 9016 Struktur

### CMZ 38/2-DS32C

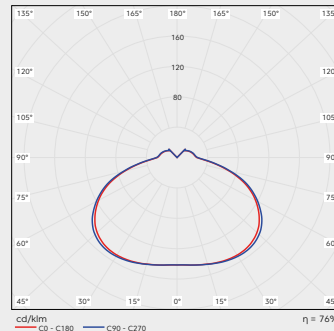
CHAMELEON-DS, 325mm Durchmesser rund mit 8x möglichen Kabeleinführungen, Scheibe opal satin, 38W LED / 2W Not, Lichtfarbe 830, Farbe RAL 9016 Struktur

## Lichtverteilungskurve für Kombileuchten

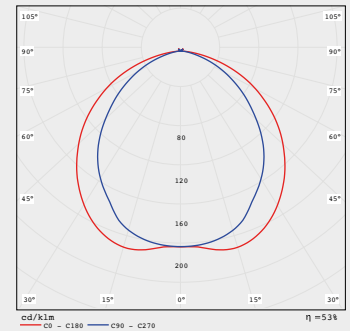
CMZ DS OP



CMZ DS TR



CMZ DS PR



Montagehöhe (m)	CMZ DS OP				
2,00	2,03	5,37	5,38	5,39	2,03
2,50	2,02	5,65	5,66	5,67	2,02
3,00	1,90	5,76	5,77	5,78	1,90
3,50	1,64	5,72	5,73	5,73	1,64
4,00	1,16	5,53	5,54	5,55	1,17
5,00	-	4,24	4,24	4,24	-
6,00	-	1,51	1,51	1,51	-
7,00	-	-	-	-	-

Montagehöhe (m)	CMZ DS TR				
2,20	5,63	5,64	5,65	5,65	2,20
2,26	6,04	6,04	6,05	6,05	2,26
2,23	6,29	6,29	6,29	6,29	2,24
2,10	6,40	6,40	6,40	6,40	2,11
1,85	6,38	6,38	6,39	6,39	1,85
0,25	5,92	5,93	5,94	5,94	0,10
-	3,96	3,93	3,93	-	-
-	1,06	1,06	0,97	-	-

Montagehöhe (m)	CMZ DS PR				
2,22	5,80	5,47	5,11	1,97	
2,25	6,15	5,80	5,44	1,99	
2,17	6,33	5,98	5,62	1,88	
1,96	6,40	6,40	6,40	2,11	
1,56	6,25	5,87	5,47	1,22	
-	4,73	4,19	4,18	-	
-	2,14	1,62	1,61	-	
-	-	-	-	-	

# Kombileuchten mit Einzelbatterie

Name	Diffusor (Standard opal)	Allgemeinkreis										Notkreis							
		Treiber		Version			Lichtfarbe (Standard 830)			Leistung	Strom Allgemein		Überbrückungsdauer / Überwachung			Leistung	Strom		Anschlußleistung Not
		EVG	-DALI	-BWM	-MA	-SL	830	-840	-850		AC	DC	Überbrückungsdauer / Überwachung				Lichtstrom	DC	
								(3000K)	(4000K)	(5000K)	W	mA	mA	-Sü/Aü	-DAL	-EVS	W	lm	mA
CME 20/2-3(8)-DS32C	-TR/-PR	*	*	*	*	*	2500lm	2500lm	-	20	92	25	*	*	*	2	240	12	8,0
CME 32/2-3(8)-DS32C		*	-	*	-	-	3300lm	3430lm	3690lm	32	137	-	*	*	*	2	240	12	8,0
CME 38/2-3(8)-DS32C		*	-	*	-	-	3850lm	4000lm	4260lm	38	173	-	*	*	*	2	240	12	8,0

OP - Opal • TR - Translucent • PR - Prismatisch

\* = möglich, - = nicht möglich

EVG - Version EIN/AUS

-DALI - Version dimmbar mit DALI Protokoll

-BWM - Version ausgestattet mit Bewegungs- und Lichtsensor. Ermöglicht eine Zuschaltung von EVG-Leuchten

-MA - Version Master ausgestattet mit Bewegungs- und Lichtsensor. Ermöglicht eine Zuschaltung von SLAVE-Leuchten

-SL - Version SLAVE

## Überwachungsoptionen Notkreis



Überbrückung 3h automatische Selbstüberwachung



Überbrückung 8h automatische Selbstüberwachung



Überbrückung 3h Busbaustein für DAL-VISU



Überbrückung 8h Busbaustein für DAL-VISU



Überbrückung 3h Busbaustein für EVS Zentrale



Überbrückung 8h Busbaustein für EVS Zentrale

Beispielnamen:

### CME 20/2-8-DS32C-TR-DAL

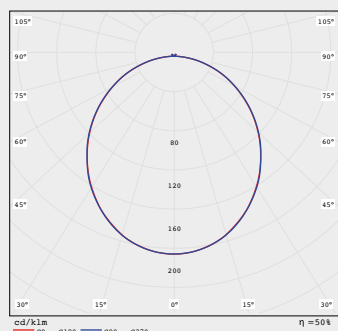
CHAMELEON-DS, 325mm Durchmesser rund, mit 8x möglichen Kabeleinführungen, Scheibe transluzent satin, 20W / 2W Not, 8h, Überwachungsbaustein für DAL-VISU, Lichtfarbe 830, Farbe RAL 9016 Struktur

### CME 38/2-3-D32SC-Sü

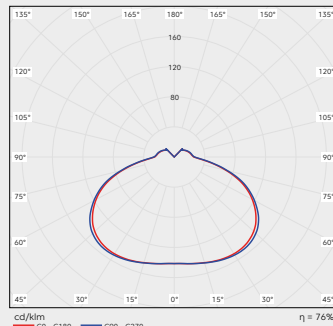
CHAMELEON-DS, 325mm Durchmesser rund, mit 8x möglichen Kabeleinführungen, Scheibe opal satin, 38W LED / 2W Not, 3h, selbstüberwacht, Lichtfarbe 830, Farbe RAL 9016 Struktur

## Lichtverteilungskurve für Kombileuchten

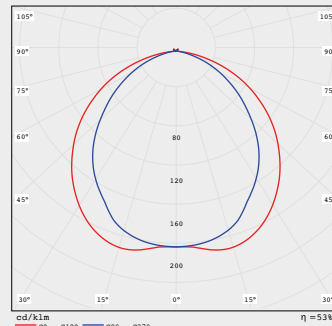
CMZ DS OP



CMZ DS TR



CMZ DS PR



Montagehöhe (m)	Diagramm				
2,00	1,93	5,16	5,17	5,17	1,93
2,50	1,89	5,40	5,40	5,41	1,89
3,00	1,73	5,46	6,46	5,47	1,73
3,50	1,40	5,36	5,37	5,37	1,41
4,00	0,73	5,10	5,11	5,12	0,74
5,00	-	3,27	3,27	3,28	-
6,00	-	-	-	-	-

Montagehöhe (m)	Diagramm				
2,11	5,45	5,45	5,46	2,11	
2,15	5,82	5,82	5,83	2,15	
2,10	6,03	6,03	6,02	2,10	
1,93	6,08	6,09	6,10	1,93	
1,61	6,02	6,02	6,03	1,61	
-	5,41	5,41	5,42	-	
-	3,05	3,02	3,03	-	

Montagehöhe (m)	Diagramm				
2,13	5,60	5,28	4,93	1,88	
2,13	5,91	5,57	5,23	1,88	
2,01	6,05	5,71	5,37	1,73	
1,76	6,04	5,69	5,33	1,44	
1,20	5,86	5,48	5,09	0,83	
-	3,82	3,33	3,32	-	
-	-	-	-	-	

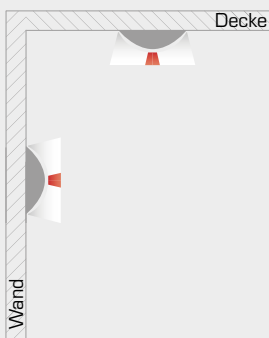
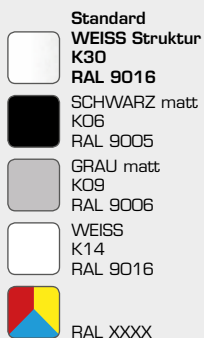
# CMA/Z/E WDG Aufbaumontage

DECKE, WAND



## Chameleon WDG

Die Leuchten dienen zur Allgemeinbeleuchtung von öffentlichen Gebäuden und Kommunikationswegen. Die Produkte sind gem. DIN EN 60598-1, DIN EN 60598-2-22, DIN EN 1838 entwickelt, gefertigt und geprüft.



Technische Daten	
Nennspannung	■ Allgemeinkreis: AC 230V +/- 10%; 50-60Hz, DC 176 - 276V
	■ Notkreis Zentralbatterie: AC 230V +/- 10%; 50-60Hz, DC 176 - 264V
	■ Notkreis Einzelbatterie: AC 230V +/- 10%; 50-60Hz
Schutzklasse	I
Schutzart	IP20
Energieklasse	A+
Umgebungstemperatur $t_a$	
Allgemeinleuchten CMA	von -5°C bis +40°C
Kombileuchten für Zentralbatterie CMZ	von -5°C bis +40°C
Kombileuchten für Einzelbatterie CME	von +5°C bis +40°C
Leuchtenkörper	
Leuchtenkörper aus Stahlblech gekantet und pulverbeschichtet, Farbe nach RAL.	
Leuchtmittel	
LED 1500lm - 4260lm	
Lebensdauer	50.000h L70B50
CRI Ra $\geq$ 80	
Lichtfarben	
- 830 (3.000K) - Standard	
- 840 (4.000K)	
- 850 (5.000K)	
Diffusor	
WDG	Glashaube oval
Montage	
Aufbaumontage für Wand und Decke, die Leuchte ist für Montage auf normal entflammabaren Oberflächen geeignet. Zubehör für Einbaumontage.	
Durchgangsverdrahtung	■ Allgemeinleuchten: 3x max 2,5mm $^2$
	■ Kombileuchten für Zentralbatterie: 3x max 2,5mm $^2$
	■ Kombileuchten für Einzelbatterie: 4x max 2,5mm $^2$
	■ DALI: 5x max 2,5mm $^2$
max. Kabeldurchmesser 13mm	

# Allgemeinleuchten

Name	Allgemeinkreis										
	Treiber		Version			Lichtfarbe (Standard 830)			Leistung	Strom	
	EVG	-DALI	-BWM	-MA	-SL	830	-840	-850		AC	DC
						(3000K)	(4000K)	(5000K)	W	mA	mA
CMA 14-WDG28C	*	*	*	*	*	1500lm	1500lm	-	14	56	25
CMA 20-WDG28C	*	-	*	-	-	2000lm	2200lm	2500lm	20	92	25
CMA 20-WDG40C	*	*	*	*	*	2500lm	2500lm	-	20	92	25
CMA 32-WDG40C	*	-	*	-	-	3300lm	3430lm	3690lm	32	137	-
CMA 38-WDG40C	*	-	*	-	-	3850lm	4000lm	4260lm	38	173	-

\* = möglich, - = nicht möglich

EVG - Version EIN/AUS

-DALI - Version dimmbar mit DALI Protokoll

-BWM - Version ausgestattet mit Bewegungs- und Lichtsensor. Ermöglicht eine Zuschaltung von EVG-Leuchten

-MA - Version Master ausgestattet mit Bewegungs- und Lichtsensor. Ermöglicht eine Zuschaltung von SLAVE-Leuchten

-SL - Version SLAVE

-Q20 - 2x Zusätzliche Kabeleinführung von der Seite

Beispielnamen:

**CMA 14-WDG28C**

CHAMELEON-WDG, 279mm Durchmesser rund, 14W LED, EVG, Lichtfarbe 830

**CMA 20-WDG40C-DALI-840**

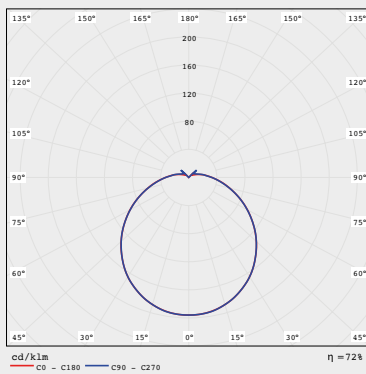
CHAMELEON-WDG, 400mm Durchmesser rund, 20W LED, DALI, Lichtfarbe 840

**CMA 32-WDG40C-BWM**

CHAMELEON-WDG, 400mm Durchmesser rund, 32W LED, EVG, Lichtfarbe 830, Bewegungsmelder

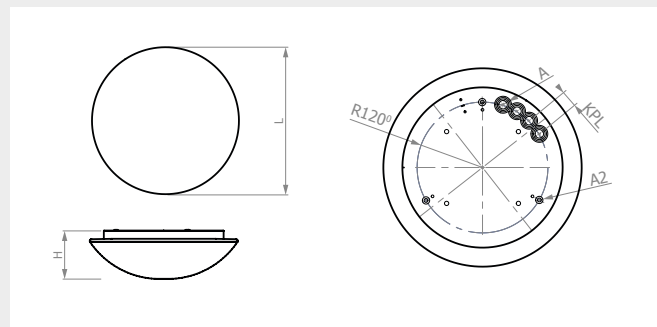
## Lichtverteilungskurve für Allgemeinleuchten

CMZ WDG



## Masstabelle

Name	L	H	KPH	KPL	A	A2	R
CMZ-WDG28C	Ø279	140	65	26	Ø19	Ø6	105
CMZ-WDG40C	Ø400	140	75	26	Ø19	Ø6	130



## Kombileuchten (Systemleuchten mit/ohne separatem Notkreis)

Name	Allgemeinkreis										Notkreis									
	Treiber		Version			Lichtfarbe (Standard 830)			Leistung	Strom		Überwachung						Leistung	Strom	
	EVG	-DALI	-BWM	-MA	-SL	830	-840	-850		AC	DC	-ü	-üS	-üF	-üR	-üG	-DALI		W	lm
						(3000K)	(4000K)	(5000K)	W	mA	mA							W	lm	mA
CMZ 14-/2-WDG28C	*	*	*	*	*	1500lm	1500lm	-	14	56	25	*	*	*	*	*	*	2	240	12
CMZ 14-WDG28C	*	*	*	*	*	1500lm	1500lm	-	14	56	25	*	*	*	*	*	*	6*	400	25
CMZ 20-/2-WDG28C	*	-	*	-	-	2000lm	2200lm	2500lm	20	92	25	*	*	*	*	*	*	2	240	12
CMZ 20-/2-WDG40C	*	*	*	*	*	2500lm	2500lm	-	20	92	25	*	*	*	*	*	*	2	240	12
CMZ 20-WDG40C	*	*	*	*	*	2500lm	2500lm	-	20	92	25	*	*	*	*	*	*	6*	400	25
CMZ 32-/2-WDG40C	*	-	*	-	-	3300lm	3430lm	3690lm	32	137	-	*	*	*	*	*	*	2	240	12
CMZ 38-/2-WDG40C	*	-	*	-	-	3850lm	4000lm	4260lm	38	173	-	*	*	*	*	*	*	2	240	12

\* = möglich, - = nicht möglich

EVG - Version EIN/AUS

-DALI - Version dimmbar mit DALI Protokoll

-BWM - Version ausgestattet mit Bewegungs- und Lichtsensor. Ermöglicht eine Zuschaltung von EVG-Leuchten

-MA - Version Master ausgestattet mit Bewegungs- und Lichtsensor. Ermöglicht eine Zuschaltung von SLAVE-Leuchten

-SL - Version SLAVE

-6\* - Bei Versorgung von einer CPS- oder LPS-Anlage wird im DC-Betrieb die Leistung der Allgemein-LED auf ca. 6W begrenzt und der Lichtstrom angepasst.

-040 - 4 x Zusätzliche Kabeleinführung von der Seite

### Überwachungsoptionen Notkreis



Für den Einsatz CPS/LPS ohne Überwachung



ü/üS Für den Einsatz CPS/LPS mit Überwachungsbaustein SET009/SET010



üF Für den Einsatz CPS/LPS mit Überwachungsbaustein



üR Für den Einsatz CPS/LPS mit Überwachungsbaustein MU05



üG Für den Einsatz CPS/LPS mit Überwachungsbaustein MSü3-S



DALI Für den Einsatz CPS/LPS mit DALI

Beispielnamen:

#### CMZ 14-WDG28C-üS

CHAMELEON-WDG, 279mm Durchmesser rund, 14W / 6W gedimmt im DC-Betrieb, Überwachungsbaustein SET010, Lichtfarbe 830

#### CMZ 20-/2-WDG28C

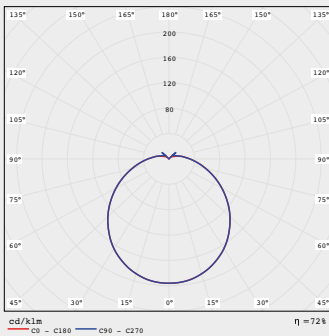
CHAMELEON-WDG, 279mm Durchmesser rund, 20W / 2W Not, Lichtfarbe 830

#### CMZ 38-/2-WDG40C-üG-840

CHAMELEON-WDG, 400mm Durchmesser rund, 38W LED / 2W Not, Überwachungsbaustein ML-S, Lichtfarbe 840

## Lichtverteilungskurve für Kombileuchten

CMZ WDG



Montagehöhe (m)	2,38	6,25	6,25	6,25	2,38
2,00	2,38	6,25	6,25	6,25	2,38
2,50	2,42	6,60	6,60	6,60	2,42
3,00	2,35	6,80	6,80	6,80	2,35
3,50	2,18	6,85	6,85	6,84	2,18
4,00	1,86	6,76	6,76	6,76	1,86
5,00	-	6,14	6,14	6,14	-
6,00	-	3,78	3,78	3,78	-



## Kombileuchten mit Einzelbatterie

Name	Allgemeinkreis									Notkreis								
	Treiber		Version			Lichtfarbe (Standard 830)			Leistung	Strom Allgemein		Überbrückungsdauer / Überwachung			Leistung	Strom		Anschlußleistung Not
	EVG	-DALI	-BWM	-MA	-SL	830	-840	-850		AC	DC	-Sü/Aü	-DAL	-EVS		Lichtstrom	DC	
							3000K	4000K	5000K	W	mA	mA	-	-	-	W	lm	mA
CME 14/2-3(8)-WDG28C	*	*	*	*	*	1500lm	1500lm	-	14	56	25	*	*	*	2	240	12	8,0
CME 20/2-3(8)-WDG28C	*	-	*	-	-	2000lm	2200lm	2500lm	20	92	25	*	*	*	2	240	12	8,0
CME 20/2-3(8)-WDG40C	*	*	*	*	*	2500lm	2500lm	-	20	92	25	*	*	*	2	240	12	8,0
CME 32/2-3(8)-WDG40C	*	-	*	-	-	3300lm	3430lm	3690lm	32	137	-	*	*	*	2	240	12	9,6
CME 38/2-3(8)-WDG40C	*	-	*	-	-	3850lm	4000lm	4260lm	38	173	-	*	*	*	2	240	12	9,6

\* = möglich, - = nicht möglich

EVG - Version EIN/AUS

-DALI - Version dimmbar mit DALI Protokoll

-BWM - Version ausgestattet mit Bewegungs- und Lichtsensor. Ermöglicht eine Zuschaltung von EVG-Leuchten

-MA - Version Master ausgestattet mit Bewegungs- und Lichtsensor. Ermöglicht eine Zuschaltung von SLAVE-Leuchten

-SL - Version SLAVE

-O40 - 4 x Zusätzliche Kabeleinführung von der Seite

### Überwachungsoptionen Notkreis



Überbrückung 3h automatische Selbstüberwachung



Überbrückung 8h automatische Selbstüberwachung



Überbrückung 3h Busbaustein für DAL-VISU



Überbrückung 8h Busbaustein für DAL-VISU



Überbrückung 3h Busbaustein für EVS Zentrale



Überbrückung 8h Busbaustein für EVS Zentrale

Beispielnamen:

**CME 20/2-8-WDG28C-DAL**

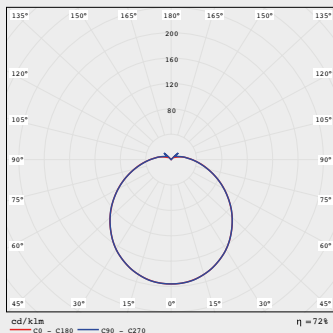
CHAMELEON-WDG, 279mm Durchmesser rund, 20W / 2W Not, EVG, 8h, Überwachungsbaustein für DAL-VISU, Lichtfarbe 830

**CME 38/2-3-WDG40C-Sü**

CHAMELEON-WDG, 400mm Durchmesser rund, 38W LED / 2W Not, EVG, 3h, selbstüberwacht, Lichtfarbe 830

## Lichtverteilungskurve für Kombileuchten

CMZ WDG

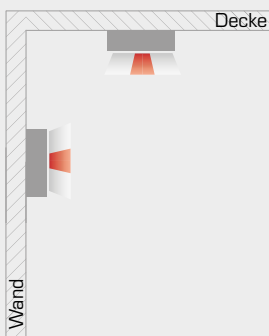
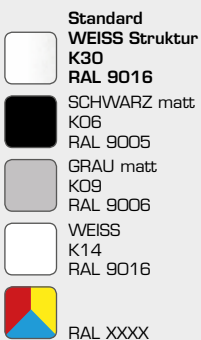


Montagehöhe (m)	Diagramm				
2,00	2,27	6,01	6,01	6,01	2,28
2,50	2,29	6,32	6,33	6,33	2,28
3,00	2,19	6,48	6,48	6,48	2,19
3,50	1,98	6,48	6,48	6,48	1,98
4,00	1,58	6,33	6,33	6,34	1,58
5,00	-	5,54	5,54	5,54	-
6,00	-	2,77	2,77	2,77	-



# Chameleon WDGf

Die Leuchten dienen zur Allgemeinbeleuchtung von öffentlichen Gebäuden und Kommunikationswegen. Die Produkte sind gem. DIN EN 60598-1, DIN EN 60598-2-22, DIN EN 1838 entwickelt, gefertigt und geprüft.



Technische Daten	
Nennspannung	■ Allgemeinkreis: AC 230V+/- 10%; 50-60Hz, DC 176 - 276V
	■ Notkreis Zentralbatterie: AC 230V+/- 10%; 50-60Hz, DC 176 - 264V
	■ Notkreis Einzelbatterie: AC 230V+/- 10%; 50-60Hz
Schutzklasse	I
Schutzart	IP20
Energieklasse	A+
Umgebungstemperatur ta	
Allgemeinleuchten CMA	von -5°C bis +40°C
Kombileuchten für Zentralbatterie CMZ	von -5°C bis +40°C
Kombileuchten für Einzelbatterie CME	von +5°C bis +40°C
Leuchtenkörper	
Leuchtenkörper aus Stahlblech gekantet und pulverbeschichtet, Farbe nach RAL.	
Leuchtmittel	
LED 1500lm - 2500lm	
Lebensdauer	50.000h L70B50
CRI Ra≥80	
Lichtfarben	
- 830 (3.000K) - Standard	
- 840 (4.000K)	
- 850 (5.000K)	
Diffusor	
WDGf	Glashaube flach
Montage	
Aufbaumontage für Wand und Decke, die Leuchte ist für Montage auf normal entflammabaren Oberflächen geeignet. Zubehör für Einbaumontage.	
Durchgangsverdrahtung	■ Allgemeinleuchten: 3x max 2,5mm <sup>2</sup>
	■ Kombileuchten für Zentralbatterie: 3x max 2,5mm <sup>2</sup>
	■ Kombileuchten für Einzelbatterie: 4x max 2,5mm <sup>2</sup>
	■ DALI: 5x max 2,5mm <sup>2</sup>
max. Kabeldurchmesser 13mm	

## Allgemeinleuchten

Name	Allgemeinkreis										
	Treiber		Version			Lichtfarbe (Standard 830)			Leistung	Strom	
	EVG	-DALI	-BWM	-MA	-SL	830	-840	-850		AC	DC
						(3000K)	(4000K)	(5000K)	W	mA	mA
CMA 14-WDGF30C	*	*	*	*	*	1500lm	1500lm	-	14	56	25
CMA 20-WDGF30C	*	-	*	-	-	2000lm	2200lm	2500lm	20	92	25
CMA 20-WDGF40C	*	*	*	*	*	2500lm	2500lm	-	20	92	25
CMA 32-WDGF40C	*	-	*	-	-	3300lm	3430lm	3690lm	32	137	-
CMA 38-WDGF40C	*	-	*	-	-	3850lm	4000lm	4260lm	38	173	-

\* = möglich, - = nicht möglich

EVG - Version EIN/AUS

-DALI - Version dimmbar mit DALI Protokoll

-BWM - Version ausgestattet mit Bewegungs- und Lichtsensor. Ermöglicht eine Zuschaltung von EVG-Leuchten

-MA - Version Master ausgestattet mit Bewegungs- und Lichtsensor. Ermöglicht eine Zuschaltung von SLAVE-Leuchten

-SL - Version SLAVE

-O20 - 2 x Zusätzliche Kabeleinführung von der Seite

Beispielnamen:

**CMA 14-WDGF30C**

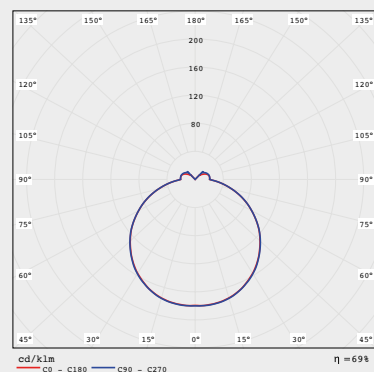
CHAMELEON-WDGF, 305mm Durchmesser rund, 14W LED, EVG, Lichtfarbe 830

**CMA 20-WDGF30C-BWM-840**

CHAMELEON-WDGF, 305mm Durchmesser rund, 20W LED, EVG, Bewegungsmelder, Lichtfarbe 840

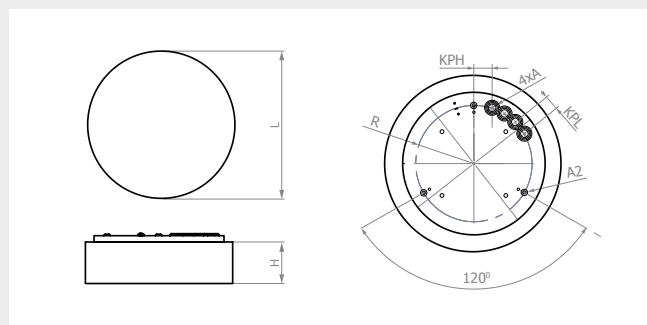
## Lichtverteilungskurve für Allgemeinleuchten

CMZ WDGF



## Masstabelle

Name	L	H	KPH	KPL	A	A2	R
CMZ-WDGF30C	Ø305	100	75	26	Ø19	Ø6	105
CMZ-WDGF40C	Ø400	114	75	26	Ø19	Ø6	130



## Kombileuchten (Systemleuchten mit/ohne separatem Notkreis)

Name	Allgemeinkreis										Notkreis									
	Treiber		Version			Lichtfarbe (Standard 830)			Leistung	Strom		Überwachung						Leistung	Strom	
	EVG	-DALI	-BWM	-MA	-SL	830	-840	-850		AC	DC	-ü	-üS	-üF	-üR	-üG	-DALI		W	lm
CMZ 14-/2-WDGF30C	*	*	*	*	*	1500lm	1500lm	-	14	56	25	*	*	*	*	*	*	2	240	12
CMZ 14-WDGF30C	*	*	*	*	*	1500lm	1500lm	-	14	56	25	*	*	*	*	*	*	6*	400	25
CMZ 20-/2-WDGF30C	*	-	*	-	-	2000lm	2200lm	2500lm	20	92	25	*	*	*	*	*	*	2	240	12
CMZ 20-/2-WDGF40C	*	*	*	*	*	2500lm	2500lm	-	20	92	25	*	*	*	*	*	*	2	240	12
CMZ 20-WDGF40C	*	*	*	*	*	2500lm	2500lm	-	20	92	25	*	*	*	*	*	*	6*	400	25
CMZ 32-/2-WDGF40C	*	-	*	-	-	3300lm	3430lm	3690lm	32	137	-	*	*	*	*	*	*	2	240	12
CMZ 38-/2-WDGF40C	*	-	*	-	-	3850lm	4000lm	4260lm	38	173	-	*	*	*	*	*	*	2	240	12

\* = möglich, - = nicht möglich

EVG - Version EIN/AUS

-DALI - Version dimmbar mit DALI Protokoll

-BWM - Version ausgestattet mit Bewegungs- und Lichtsensor. Ermöglicht eine Zuschaltung von EVG-Leuchten

-MA - Version Master ausgestattet mit Bewegungs- und Lichtsensor. Ermöglicht eine Zuschaltung von SLAVE-Leuchten

-SL - Version SLAVE

-6\* - Bei Versorgung von einer CPS- oder LPS-Anlage wird im DC-Betrieb die Leistung der Allgemein-LED auf ca. 6W begrenzt und der Lichtstrom angepasst.

-040 - 4 x Zusätzliche Kabeleinführung von der Seite

### Überwachungsoptionen Notkreis



Für den Einsatz CPS/LPS ohne Überwachung



Für den Einsatz CPS/LPS mit Überwachungsbaustein SET009/SET010



Für den Einsatz CPS/LPS mit Überwachungsbaustein



Für den Einsatz CPS/LPS mit Überwachungsbaustein MU05



Für den Einsatz CPS/LPS mit Überwachungsbaustein MSü3-S



Für den Einsatz CPS/LPS mit DALI

Beispielnamen:

**CMZ 14-WDGF30C-üS**

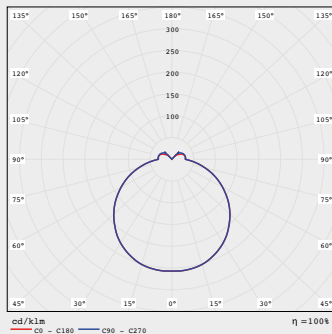
CHAMELEON-WDGF, 305mm Durchmesser rund, 14W / 6W gedimmt im DC-Betrieb, EVG, Überwachungsbaustein SET010, Lichtfarbe 830

**CMZ 20-/2-WDGF30C**

CHAMELEON-WDGF, 305mm Durchmesser rund, 20W / 2W Not, EVG, Lichtfarbe 830

## Lichtverteilungskurve für Kombileuchten

CMZ WDGF



Montagehöhe (m)					
2,00	3,11	7,89	7,89	7,89	3,11
2,50	3,28	8,49	8,49	8,49	3,28
3,00	3,37	8,94	8,94	8,94	3,37
3,50	3,38	9,27	9,27	9,27	3,38
4,00	3,32	9,48	9,48	9,47	3,32
5,00	2,95	9,56	9,56	9,56	2,95
6,00	2,08	9,23	9,23	9,23	2,07
7,00	-	8,43	8,43	8,43	-
8,00	-	5,77	5,77	5,77	-
9,00	-	2,96	2,95	2,95	-

## Kombileuchten mit Einzelbatterie

Name	Allgemeinkreis									Notkreis								
	Treiber		Version			Lichtfarbe (Standard 830)			Leistung	Strom Allgemein		Überbrückungsdauer / Überwachung			Leistung	Strom		Anschlußleistung Not
	EVG	-DALI	-BWM	-MA	-SL	830	-840	-850		AC	DC	-Sü/Aü	-DAL	-EVS		W	Im	
CME 14/2-3(8)-WDGF30C	*	*	*	*	*	1500lm	1500lm	-	14	56	25	*	*	*	2	240	12	8,0
CME 20/2-3(8)-WDGF30C	*	-	*	-	-	2000lm	2200lm	2500lm	20	92	25	*	*	*	2	240	12	8,0
CME 20/2-3(8)-WDGF40C	*	*	*	*	*	2500lm	2500lm	-	20	92	25	*	*	*	2	240	12	8,0
CME 32/2-3(8)-WDGF40C	*	-	*	-	-	3300lm	3430lm	3690lm	32	137	-	*	*	*	2	240	12	9,6
CME 38/2-3(8)-WDGF40C	*	-	*	-	-	3850lm	4000lm	4260lm	38	173	-	*	*	*	2	240	12	9,6

\* = möglich, - = nicht möglich

EVG - Version EIN/AUS

-DALI - Version dimmbar mit DALI Protokoll

-BWM - Version ausgestattet mit Bewegungs- und Lichtsensor. Ermöglicht eine Zuschaltung von EVG-Leuchten

-MA - Version Master ausgestattet mit Bewegungs- und Lichtsensor. Ermöglicht eine Zuschaltung von SLAVE-Leuchten

-SL - Version SLAVE

-O40 - 4 x Zusätzliche Kabeinführung von der Seite

### Überwachungsoptionen Notkreis



Überbrückung 3h automatische Selbstüberwachung



Überbrückung 8h automatische Selbstüberwachung



Überbrückung 3h Busbaustein für DAL-VISU



Überbrückung 8h Busbaustein für DAL-VISU



Überbrückung 3h Busbaustein für EVS Zentrale



Überbrückung 8h Busbaustein für EVS Zentrale

Beispielnamen:

**CME 14/2-8-WDGF30C-DALI-DAL**

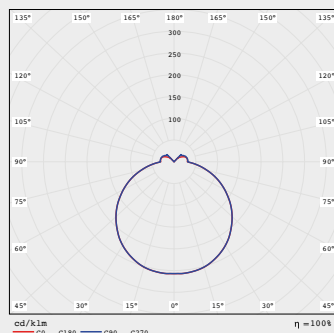
CHAMELEON-WDGF, 305mm Durchmesser rund, 20W / 2W Not, DALI, 8h, Überwachungsbaustein für DAL-VISU, Lichtfarbe 830

**CME 20/2-3-WDGF30C-Sü**

CHAMELEON-WDGF, 305mm Durchmesser rund, 20W LED / 2W Not, EVG, 3h, selbstüberwacht, Lichtfarbe 830

## Lichtverteilungskurve für Kombileuchten

CME WDGF



Montagehöhe (m)	Lichtverteilungskurve				
2,00	3,11	7,89	7,89	7,89	3,11
2,50	3,28	8,49	8,49	8,49	3,28
3,00	3,37	8,94	8,94	8,94	3,37
3,50	3,38	9,27	9,27	9,27	3,38
4,00	3,32	9,48	9,48	9,47	3,32
5,00	2,95	9,56	9,56	9,56	2,95
6,00	2,08	9,23	9,23	9,23	2,07
7,00	-	8,43	8,43	8,43	-
8,00	-	5,77	5,77	5,77	-
9,00	-	2,96	2,95	2,95	-

# CMA/Z/E WDP Aufbaumontage

DECKE, WAND



Chameleon WDP C35

Chameleon WDP C50

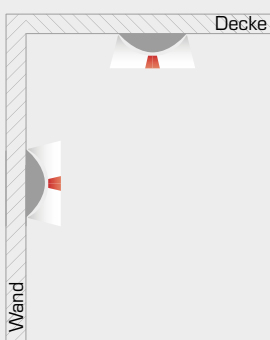
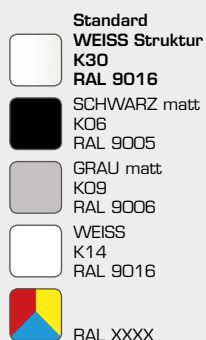
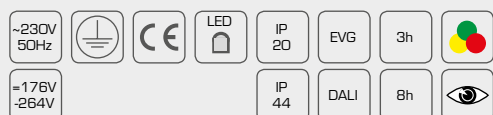
Chameleon WDP C70

Chameleon WDP C90



## Chameleon WDP

Die Leuchten dienen zur Allgemeinbeleuchtung von öffentlichen Gebäuden und Kommunikationswegen. Die Produkte sind gem. DIN EN 60598-1, DIN EN 60598-2-22, DIN EN 1838 entwickelt, gefertigt und geprüft.



Technische Daten	
Nennspannung	■ Allgemeinkreis: AC 230V+/- 10%; 50-60Hz, DC 176 - 276V
	■ Notkreis Zentralbatterie: AC 230V+/- 10%; 50-60Hz, DC 176 - 264V
	■ Notkreis Einzelbatterie: AC 230V+/- 10%; 50-60Hz
Schutzklasse	I
Schutzart	IP20 / IP44
Energieklasse	A+
Umgebungstemperatur ta	
Allgemeinleuchten CMA	von -5°C bis +40°C
Kombileuchten für Zentralbatterie CMZ	von -5°C bis +40°C
Kombileuchten für Einzelbatterie CME	von +5°C bis +40°C
Leuchtenkörper	
Leuchtenkörper aus Stahlblech gekantet und pulverbeschichtet, Farbe nach RAL.	
Leuchtmittel	
LED 2500lm - 4260lm	
Lebensdauer	50.000h L70B50
CRI Ra≥80	
Lichtfarben	
- 830 (3.000K) - Standard	
- 840 (4.000K)	
- 850 (5.000K)	
Diffusor	
WDP	Kunststoffhaube oval
Montage	
Aufbaumontage für Wand und Decke, die Leuchte ist für Montage auf normal entflammbarere Oberflächen geeignet. Zubehör für Einbaumontage.	
Durchgangsverdrahtung	■ Allgemeinleuchten: 3x max 2,5mm <sup>2</sup>
	■ Kombileuchten für Zentralbatterie: 3x max 2,5mm <sup>2</sup>
	■ Kombileuchten für Einzelbatterie: 4x max 2,5mm <sup>2</sup>
	■ DALI: 5x max 2,5mm <sup>2</sup>
max. Kabeldurchmesser 13mm	



# Allgemeinleuchten

Name	Allgemeinkreis										
	Treiber		Version			Lichtfarbe (Standard 830)			Leistung	Strom	
	EVG	-DALI	-BWM	-MA	-SL	830	-840	-850		AC	DC
						(3000K)	(4000K)	(5000K)	W	mA	mA
CMA 20-WDP35C	*	*	*	*	*	2500lm	2500lm	-	20	92	25
CMA 32-WDP35C	*	-	*	-	-	3300lm	3430lm	3690lm	32	137	130
CMA 38-WDP35C	*	-	*	-	-	3850lm	4000lm	4260lm	38	173	168
CMA 30-WDP50C	*	*	*	-	-	4000lm	4000lm	-	30	137	130
CMA 39-WDP70C	*	*	*	-	-	5950lm	5950lm	-	39	182	178
CMA 62-WDP90C	*	*	*	-	-	9100lm	9100lm	-	62	247	243

\* = möglich, - = nicht möglich

EVG - Version EIN/AUS

-DALI - Version dimmbar mit DALI Protokoll

-BWM - Version ausgestattet mit Bewegungs- und Lichtsensor. Ermöglicht eine Zuschaltung von EVG-Leuchten

-MA - Version Master ausgestattet mit Bewegungs- und Lichtsensor. Ermöglicht eine Zuschaltung von SLAVE-Leuchten

-SL - Version SLAVE

-IP44 - Variante mit erhöhtem Schutzgrad IP44

-020 - 2x Zusätzliche Kabeleinführung von der Seite

Beispielnamen:

**CMA 20-WDP35C-DALI-840**

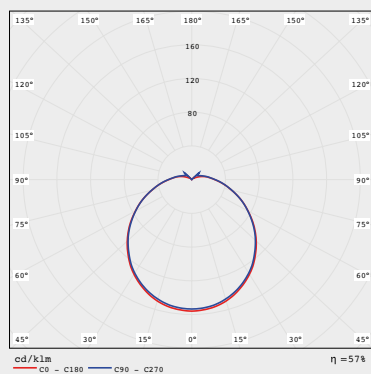
CHAMELEON-WDP, 350mm Durchmesser rund, 20W LED, DALI, Lichtfarbe 840

**CMA 32-WDP35C**

CHAMELEON-WDP, 350mm Durchmesser rund, 32W LED, EVG, Lichtfarbe 830

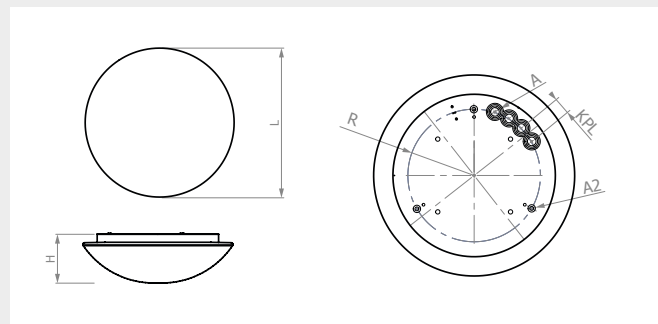
## Lichtverteilungskurve für Allgemeinleuchten

CMZ WDP



## Masstabelle

Name	L	H	KPH	KPL	A	A2	R
CMZ-WDP35C	Ø350	115	75	26	Ø19	Ø6	130
CMZ-WDP50C	Ø516	130	75	26	Ø19	Ø6	
CMZ-WDP70C	Ø700	165	75	26	Ø19	Ø6	
CMZ-WDP90C	Ø900	200	75	26	Ø19	Ø6	



## Kombileuchten (Systemleuchten mit/ohne separatem Notkreis)

Name	Allgemeinkreis										Notkreis									
	Treiber		Version			Lichtfarbe (Standard 830)			Leistung	Strom		Überwachung						Leistung	Strom	
	EVG	-DALI	-BWM	-MA	-SL	830	-840	-850		AC	DC	-ü	-üS	-üF	-üR	-üG	-DALI		W	Im
						(3000K)	(4000K)	(5000K)	W	mA	mA							W	Im	mA
CMZ 20/2-WDP35C	*	*	*	*	*	2500lm	2500lm	-	20	92	25	*	*	*	*	*	*	2	240	12
CMZ 20-WDP35C	*	*	*	*	*	2500lm	2500lm	-	20	92	25	*	*	*	*	*	*	6*	400	25
CMZ 32/2-WDP35C	*	-	*	-	-	3300lm	3430lm	3690lm	32	137	130	*	*	*	*	*	*	2	240	12
CMZ 38/2-WDP35C	*	*	*	-	-	3850lm	4000lm	4260lm	38	173	168	*	*	*	*	*	*	2	240	12
CMZ 30/2-WDP50C	*	*	*	-	-	4000lm	4000lm	-	30	137	130	*	*	*	*	*	*	2	240	12
CMZ 39/2-WDP70C	*	*	*	-	-	5950lm	5950lm	-	39	182	178	*	*	*	*	*	*	2	240	12
CMZ 62/2-WDP90C	*	*	*	-	-	9100lm	9100lm	-	62	247	243	*	*	*	*	*	*	2	240	12

\* = möglich, - = nicht möglich

EVG - Version EIN/AUS

-DALI - Version dimmbar mit DALI Protokoll

-BWM - Version ausgestattet mit Bewegungs- und Lichtsensor. Ermöglicht eine Zuschaltung von EVG-Leuchten

-MA - Version Master ausgestattet mit Bewegungs- und Lichtsensor. Ermöglicht eine Zuschaltung von SLAVE-Leuchten

-SL - Version SLAVE

-6\* - Bei Versorgung von einer CPS- oder LPS-Anlage wird im DC-Betrieb die Leistung der Allgemein-LED auf ca. 6W begrenzt und der Lichtstrom angepasst.

-IP44 - Variante mit erhöhtem Schutzgrad IP44

-040 - 4 x Zusätzliche Kabeleinführung von der Seite

### Überwachungsoptionen Notkreis



Für den Einsatz CPS/LPS ohne Überwachung



ü/üS Für den Einsatz CPS/LPS mit Überwachungsbaustein SET009/SET010



üF Für den Einsatz CPS/LPS mit Überwachungsbaustein



üR Für den Einsatz CPS/LPS mit Überwachungsbaustein MU05



üG Für den Einsatz CPS/LPS mit Überwachungsbaustein MSü3-S



DALI Für den Einsatz CPS/LPS mit DALI

Beispielnamen:

**CMZ 20-WDP35C-üS**

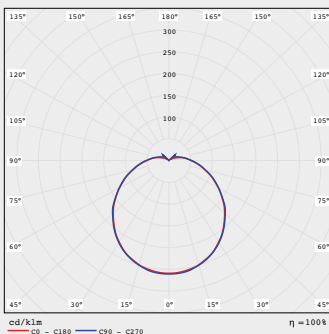
CHAMELEON-WDP, 350mm Durchmesser rund, 20W / 6W gedimmt im DC-Betrieb, Überwachungsbaustein SET010, Lichtfarbe 830

**CMZ 38/2-WDP35C**

CHAMELEON-WDP, 350mm Durchmesser rund, 38W LED / 2W Not, Lichtfarbe 830

## Lichtverteilungskurve für Kombileuchten

CMZ WDP



Montagehöhe (m)						
2,00	2,86	7,36	7,37	7,38	2,87	
2,50	2,99	7,86	7,87	7,87	3,01	
3,00	3,02	8,22	8,23	8,25	3,04	
3,50	2,98	8,45	8,48	8,51	3,00	
4,00	2,87	8,55	8,58	8,60	2,88	
5,00	2,34	8,44	8,46	8,48	2,34	
6,00	0,74	7,87	7,89	7,91	0,85	
7,00	-	6,09	6,12	6,19	-	
8,00	-	3,35	3,37	3,42	-	

## Kombileuchten mit Einzelbatterie

Name	Allgemeinkreis									Notkreis								
	Treiber		Version			Lichtfarbe (Standard 830)			Leistung	Strom Allgemein		Überbrückungsdauer / Überwachung			Leistung	Strom		Anschlußleistung Not
	EVG	-DALI	-BWM	-MA	-SL	830	-840	-850		AC	DC	-Sü/Aü	-DAL	-EVS		W	lm	
						(3000K)	(4000K)	(5000K)	W	mA	mA				W	lm	mA	VA
CME 20/2-3(8)-WDP35C	*	*	*	*	*	2500lm	2500lm	-	20	92	25	*	*	*	2	240	12	8,0
CME 32/2-3(8)-WDP35C	*	-	*	-	-	3300lm	3430lm	3690lm	32	137	-	*	*	*	2	240	12	8,0
CME 38/2-3(8)-WDP35C	*	-	*	-	-	3850lm	4000lm	4260lm	38	173	-	*	*	*	2	240	12	8,0
CME 30/2-3(8)-WDP50C	*	*	*	-	-	4000lm	4000lm	-	30	137	130	*	*	*	2	240	12	8,0
CME 39/2-3(8)-WDP70C	*	*	*	-	-	5950lm	5950lm	-	39	182	178	*	*	*	2	240	12	8,0
CME 39/2-3(8)-WDP90C	*	*	*	-	-	9100lm	9100lm	-	62	247	243	*	*	*	2	240	12	8,0

EVG - Version EIN/AUS

-DALI - Version dimmbar mit DALI Protokoll

-BWM - Version ausgestattet mit Bewegungs- und Lichtsensor. Ermöglicht eine Zuschaltung von EVG-Leuchten

-MA - Version Master ausgestattet mit Bewegungs- und Lichtsensor. Ermöglicht eine Zuschaltung von SLAVE-Leuchten

-SL - Version SLAVE

-IP44 - Variante mit erhöhtem Schutzgrad IP44

\* = möglich, - = nicht möglich

-O40 - 4 x Zusätzliche Kabeleinführung von der Seite

### Überwachungsoptionen Notkreis



Überbrückung 3h automatische Selbstüberwachung



Überbrückung 8h automatische Selbstüberwachung



Überbrückung 3h Busbaustein für DAL-VISU



Überbrückung 8h Busbaustein für DAL-VISU



Überbrückung 3h Busbaustein für EVS Zentrale



Überbrückung 8h Busbaustein für EVS Zentrale

Beispielnamen:

**CME 20/2-8-WDP35C-DAL**

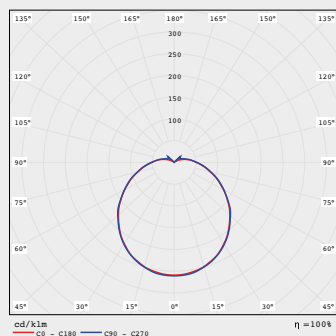
CHAMELEON-WDP, 350mm Durchmesser rund, 20W / 2W Not, 8h, Überwachungsbaustein für DAL-VISU, Lichtfarbe 830

**CME 38/2-3-WDP35C-Sü**

CHAMELEON-WDP, 350mm Durchmesser rund, 38W LED / 2W Not, 3h, selbstüberwacht, Lichtfarbe 830

## Lichtverteilungskurve für Kombileuchten

CMZ WDP

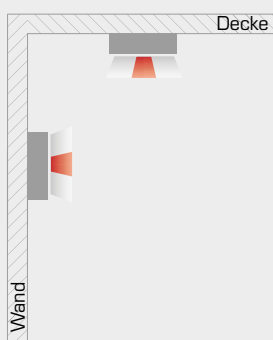
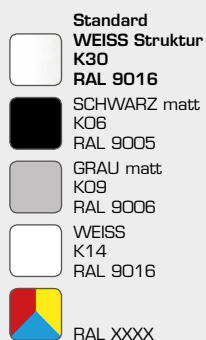
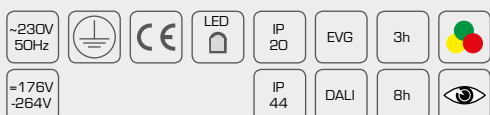


Montagehöhe (m)						
2,00	2,75	7,10	7,11	7,11	7,11	2,76
2,50	2,85	7,56	7,57	7,57	7,57	2,87
3,00	2,86	7,88	7,90	7,92	7,92	2,88
3,50	2,80	8,07	8,10	8,12	8,12	2,81
4,00	2,65	8,12	8,14	8,16	8,16	2,66
5,00	1,97	7,91	7,93	7,95	7,95	1,98
6,00	-	7,17	7,20	7,22	7,22	-
7,00	-	4,74	4,77	4,81	4,81	-
8,00	-	1,71	1,77	1,83	1,83	-



# Chameleon WDPF

Die Leuchten dienen zur Allgemeinbeleuchtung von öffentlichen Gebäuden und Kommunikationswegen. Die Produkte sind gem. DIN EN 60598-1, DIN EN 60598-2-22, DIN EN 1838 entwickelt, gefertigt und geprüft.



Technische Daten	
Nennspannung	■ Allgemeinkreis: AC 230V+/- 10%; 50-60Hz, DC 176 - 276V
	■ Notkreis Zentralbatterie: AC 230V+/- 10%; 50-60Hz, DC 176 - 264V
	■ Notkreis Einzelbatterie: AC 230V+/- 10%; 50-60Hz
Schutzklasse	I
Schutzart	IP20 / IP44
Energieklasse	A+
Umgebungstemperatur $t_a$	
Allgemeinleuchten CMA	von -5°C bis +40°C
Kombileuchten für Zentralbatterie CMZ	von -5°C bis +40°C
Kombileuchten für Einzelbatterie CME	von +5°C bis +40°C
Leuchtenkörper	
Leuchtenkörper aus Stahlblech gekantet und pulverbeschichtet, Farbe nach RAL.	
Leuchtmittel	
LED 2500lm - 4260lm	
Lebensdauer	50.000h L70B50
CRI $R_a \geq 80$	
Lichtfarben	
- 830 (3.000K) - Standard	
- 840 (4.000K)	
- 850 (5.000K)	
Diffusor	
WDPF	Kunststoffhaube flach
Montage	
Aufbaumontage für Wand und Decke, die Leuchte ist für Montage auf normal entflammabaren Oberflächen geeignet. Zubehör für Einbaumontage.	
Durchgangsverdrahtung	■ Allgemeinleuchten: 3x max 2,5mm <sup>2</sup>
	■ Kombileuchten für Zentralbatterie: 3x max 2,5mm <sup>2</sup>
	■ Kombileuchten für Einzelbatterie: 4x max 2,5mm <sup>2</sup>
	■ DALI: 5x max 2,5mm <sup>2</sup>
max. Kabeldurchmesser 13mm	

# Allgemeinleuchten

Name	Allgemeinkreis										
	Treiber		Version			Lichtfarbe (Standard 830)			Leistung	Strom	
	EVG	-DALI	-BWM	-MA	-SL	830	-840	-850		AC	DC
						(3000K)	(4000K)	(5000K)	W	mA	mA
CMA 20-WDPF34C	*	*	*	*	*	2500lm	2500lm	-	20	92	25
CMA 32-WDPF34C	*	-	*	-	-	3300lm	3430lm	3690lm	32	137	-
CMA 38-WDPF34C	*	-	*	-	-	3850lm	4000lm	4260lm	38	173	-

\* = möglich, - = nicht möglich

EVG - Version EIN/AUS

-DALI - Version dimmbar mit DALI Protokoll

-BWM - Version ausgestattet mit Bewegungs- und Lichtsensor. Ermöglicht eine Zuschaltung von EVG-Leuchten

-MA - Version Master ausgestattet mit Bewegungs- und Lichtsensor. Ermöglicht eine Zuschaltung von SLAVE-Leuchten

-SL - Version SLAVE

-IP44 - Variante mit erhöhtem Schutzgrad IP44

-020 - 2x Zusätzliche Kabeleinführung von der Seite

Beispielnamen:

**CMA 20-WDPF34C-840-040**

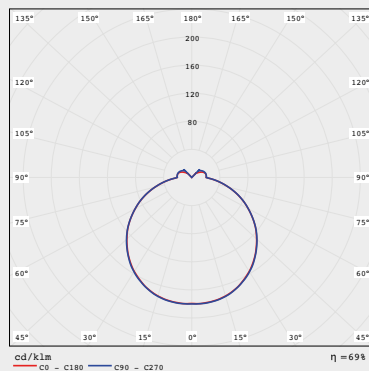
CHAMELEON-WDPF, 340mm Durchmesser rund, 20W LED, EVG, Lichtfarbe 840, 4 Kabeleinführungen von der Seite

**CMA 38-WDPF34C-BWM**

CHAMELEON-WDPF, 340mm Durchmesser rund, 38W LED, EVG, Lichtfarbe 830, Bewegungsmelder

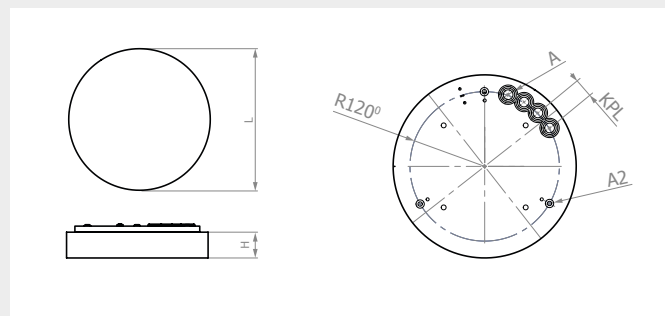
## Lichtverteilungskurve für Allgemeinleuchten

CMZ WDPF



## Masstabelle

Name	L	H	KPH	KPL	A	A2	R
CMZ-WDPF34C	Ø340	86	75	26	Ø19	Ø6	130



## Kombileuchten (Systemleuchten mit/ohne separatem Notkreis)

Name	Allgemeinkreis										Notkreis									
	Treiber		Version			Lichtfarbe (Standard 830)			Leistung	Strom		Überwachung						Leistung	Strom	
	EVG	-DALI	-BWM	-MA	-SL	830	-840	-850		AC	DC	-ü	-üS	-üF	-üR	-üG	-DALI		W	lm
CMZ 20/2-WDPF34C	*	*	*	*	*	2500lm	2500lm	-	20	92	25	*	*	*	*	*	*	2	240	12
CMZ 20-WDPF34C	*	*	*	*	*	2500lm	2500lm	-	20	92	25	*	*	*	*	*	-	6*	400	25
CMZ 32/2-WDPF34C	*	-	*	-	-	3300lm	3430lm	3690lm	32	137	-	*	*	*	*	*	*	2	240	12
CMZ 38/2-WDPF34C	*	-	*	-	-	3850lm	4000lm	4260lm	38	173	-	*	*	*	*	*	*	2	240	12

\* = möglich, - = nicht möglich

EVG - Version EIN/AUS

-DALI - Version dimmbar mit DALI Protokoll

-BWM - Version ausgestattet mit Bewegungs- und Lichtsensor. Ermöglicht eine Zuschaltung von EVG-Leuchten

-MA - Version Master ausgestattet mit Bewegungs- und Lichtsensor. Ermöglicht eine Zuschaltung von SLAVE-Leuchten

-SL - Version SLAVE

-6\* - Bei Versorgung von einer CPS- oder LPS-Anlage wird im DC-Betrieb die Leistung der Allgemein-LED auf ca. 6W begrenzt und der Lichtstrom angepasst.

-IP44 - Variante mit erhöhtem Schutzgrad IP44

-D40 - 4x Zusätzliche Kabeleinführung von der Seite

### Überwachungsoptionen Notkreis



Für den Einsatz CPS/LPS ohne Überwachung



ü/üS Für den Einsatz CPS/LPS mit Überwachungsbaustein SET009/SET010



üF Für den Einsatz CPS/LPS mit Überwachungsbaustein



üR Für den Einsatz CPS/LPS mit Überwachungsbaustein MU05



üG Für den Einsatz CPS/LPS mit Überwachungsbaustein MSü3-S



DALI Für den Einsatz CPS/LPS mit DALI

Beispielnamen:

**CMZ 20-WDPF34C-üS**

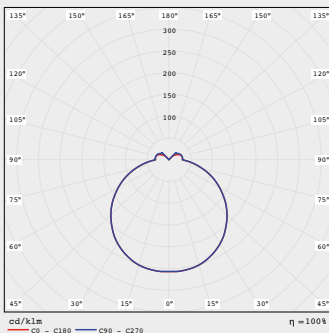
CHAMELEON-WDPF, 340mm Durchmesser rund, 20W / 6W gedimmt im DC-Betrieb, Überwachungsbaustein SET010, Lichtfarbe 830

**CMZ 38/2-WDPF34C**

CHAMELEON-WDPF, 340mm Durchmesser rund, 38W LED / 2W Not, Lichtfarbe 830

## Lichtverteilungskurve für Kombileuchten

CMZ WDPF



Montagehöhe (m)	Lichtstrom (lm)				
2,00	3,22	8,14	8,14	8,14	3,22
2,50	3,41	8,78	8,78	8,78	3,41
3,00	3,52	9,27	9,27	9,26	3,52
3,50	3,55	9,63	9,64	9,64	3,56
4,00	3,52	9,89	9,89	9,88	3,52
5,00	3,23	10,06	10,06	10,07	3,23
6,00	2,53	9,84	9,84	9,84	2,52
7,00	-	9,21	9,21	9,21	-
8,00	-	7,27	7,26	7,26	-
9,00	-	4,48	4,47	4,48	-

## Kombileuchten mit Einzelbatterie

Name	Allgemeinkreis									Notkreis								
	Treiber		Version			Lichtfarbe (Standard 830)			Leistung	Strom Allgemein		Überbrückungsdauer / Überwachung			Leistung	Strom		Anschlußleistung Not
	EVG	-DALI	-BWM	-MA	-SL	830	-840	-850		AC	DC	-Sü/Aü	-DAL	-EVS		Lichtstrom	DC	
						(3000K)	(4000K)	(5000K)	W	mA	mA				W	lm	mA	VA
CME 20/2-3(8)-WDPF34C	*	*	*	*	*	2500lm	2500lm	-	20	92	25	*	*	*	2	240	12	8,0
CME 32/2-3(8)-WDPF34C	*	-	*	-	-	3300lm	3430lm	3690lm	32	137	-	*	*	*	2	240	12	8,0
CME 38/2-3(8)-WDPF34C	*	-	*	-	-	3850lm	4000lm	4260lm	38	173	-	*	*	*	2	240	12	8,0

\* = möglich, - = nicht möglich

EVG - Version EIN/AUS

-DALI - Version dimmbar mit DALI Protokoll

-BWM - Version ausgestattet mit Bewegungs- und Lichtsensor. Ermöglicht eine Zuschaltung von EVG-Leuchten

-MA - Version Master ausgestattet mit Bewegungs- und Lichtsensor. Ermöglicht eine Zuschaltung von SLAVE-Leuchten

-SL - Version SLAVE

-IP44 - Variante mit erhöhtem Schutzgrad IP44

-040 - 4x Zusätzliche Kabeleinführung von der Seite

### Überwachungsoptionen Notkreis



Überbrückung 3h automatische Selbstüberwachung



Überbrückung 8h automatische Selbstüberwachung



Überbrückung 3h Busbaustein für DAL-VISU



Überbrückung 8h Busbaustein für DAL-VISU



Überbrückung 3h Busbaustein für EVS Zentrale



Überbrückung 8h Busbaustein für EVS Zentrale

Beispielnamen:

**CME 20/2-8-WDPF34C-DAL**

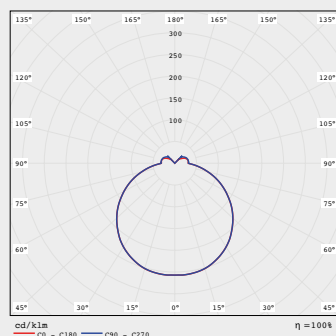
CHAMELEON-WDPF, 340mm Durchmesser rund, 20W / 2W Not, 8h, Überwachungsbaustein für DAL-VISU, Lichtfarbe 830

**CME 38/2-3-WDPF34C-Sü**

CHAMELEON-WDPF, 340mm Durchmesser rund, 38W LED / 2W Not, 3h, selbstüberwacht, Lichtfarbe 830

## Lichtverteilungskurve für Kombileuchten

CMZ WDPF

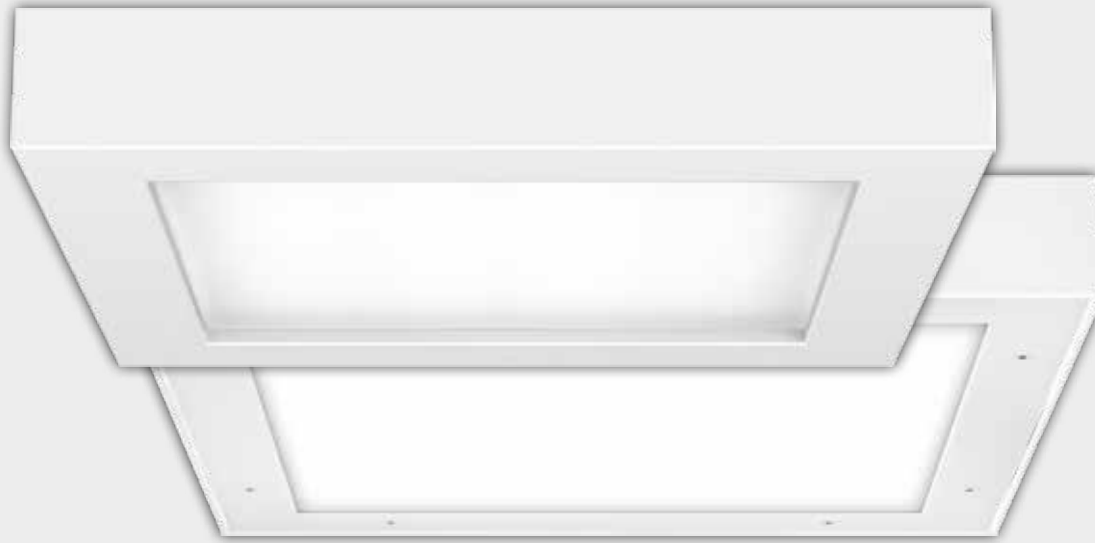


Montagehöhe (m)	3,22	8,14	8,14	8,14	3,22
2,00	3,22	8,14	8,14	8,14	3,22
2,50	3,41	8,78	8,78	8,78	3,41
3,00	3,52	9,27	9,27	9,26	3,52
3,50	3,55	9,63	9,64	9,64	3,56
4,00	3,52	9,89	9,89	9,88	3,52
5,00	3,23	10,06	10,06	10,07	2,52
6,00	2,53	9,84	9,84	9,84	-
7,00	-	9,21	9,21	9,21	-
8,00	-	7,27	7,26	7,26	-
9,00	-	4,48	4,47	4,48	-



# CMA/Z/E DQ Aufbaumontage

DECKE, WAND



opal satin - Standard



opal transluzent



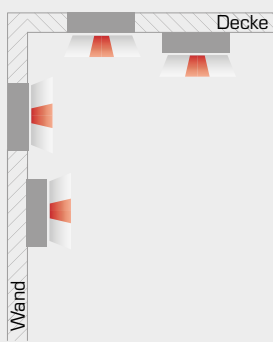
prismatisch

## Chameleon DQ

Die Leuchten dienen zur Allgemeinbeleuchtung von öffentlichen Gebäuden und Kommunikationswegen. Die Produkte sind gem. DIN EN 60598-1, DIN EN 60598-2-22, DIN EN 1838 entwickelt, gefertigt und geprüft.



- Standard WEISS Struktur K30 RAL 9016**
- SCHWARZ matt K06 RAL 9005
  - GRAU matt K09 RAL 9006
  - WEISS K14 RAL 9016
  - RAL XXXX



Technische Daten	
Nennspannung	<ul style="list-style-type: none"> <li>■ Allgemeinkreis: AC 230V +/- 10%; 50-60Hz, DC 176 - 276V</li> <li>■ Notkreis Zentralbatterie: AC 230V +/- 10%; 50-60Hz, DC 176 - 264V</li> <li>■ Notkreis Einzelbatterie: AC 230V +/- 10%; 50-60Hz,</li> </ul>
Schutzklasse	I
Schutzart	IP20 / IP65
Energieklasse	A++
Umgebungstemperatur $t_a$	
Allgemeinleuchten CMA	von -5°C bis +40°C (bei IP65 -20°C bis +40°C)
Kombileuchten für Zentralbatterie CMZ	von -5°C bis +40°C (bei IP65 -20°C bis +40°C)
Kombileuchten für Einzelbatterie CME	von +5°C bis +40°C (bei IP65 mit externem AX-Gehäuse -20°C bis +40°C)
Leuchtenkörper	
Leuchtenkörper aus Stahlblech gekantet und pulverbeschichtet, Farbe nach RAL.	
Leuchtmittel	
LED 2200lm - 4400lm	
Lebensdauer	50.000h L80B10
CRI Ra ≥ 80	
Lichtfarben	
- 830 (3.000K) - Standard	
- 840 (4.000K)	
- 865 (6.500K)	
Diffusor	
OP	opale Scheibe satin ( <b>Standard</b> )
TR	opale Scheibe transluzent
PR	prismatische, dekorative Scheibe
Montage	
Aufbaumontage für Wand und Decke, die Leuchte ist für Montage auf normal entflammbaren Oberflächen geeignet. Zubehör für Einbaumontage.	
Durchgangsverdrahtung	<ul style="list-style-type: none"> <li>■ Allgemeinleuchten: 3x max 2,5mm<sup>2</sup></li> <li>■ Kombileuchten für Zentralbatterie: 3x max 2,5mm<sup>2</sup></li> <li>■ Kombileuchten für Einzelbatterie: 4x max 2,5mm<sup>2</sup></li> <li>■ DALI: 5x max 2,5mm<sup>2</sup></li> </ul>
max. Kabeldurchmesser 13mm	

# Allgemeinleuchten

Name	Diffusor: (Standard opal)	Allgemeinkreis										
		Treiber		Version			Lichtfarbe (Standard 830)			Leistung	Strom	
		EVG	-DALI	-BWM	-MA	-SL	830	-840	-865		AC	DC
							(3000K)	(4000K)	(6500K)	W	mA	mA
CMA 16-D35Q	-TR/-PR	*	*	*	-	-	2200lm	2200lm	2200lm	16	96	84
CMA 24-D35Q		*	*	*	-	-	3300lm	3300lm	3300lm	24	109	102
CMA 32-D35Q		*	-	*	-	-	4400lm	4400lm	4400lm	32	129	124

OP - Opal • TR - Transluzent • PR - Prismatisch

\* = möglich, - = nicht möglich

EVG - Version EIN/AUS

-DALI - Version dimmbar mit DALI Protokoll

-BWM - Version ausgestattet mit Bewegungs- und Lichtsensor und Schaltausgang. Ermöglicht eine Zuschaltung von EVG-Leuchten

-IP65 - Variante mit erhöhtem Schutzgrad IP65

Beispielnamen:

**CMA 24-D35Q-PR-DALI-840-RAL9006**

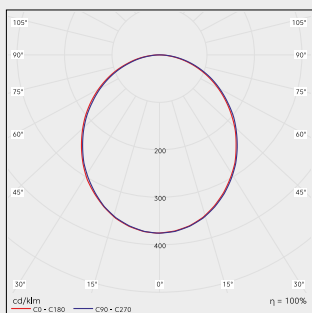
CHAMELEON-DQ, 352mm Durchmesser quadratisch, Scheibe prismatisch, 24W LED, DALI, Lichtfarbe 840, Farbe RAL 9006

**CMA 32-D35Q**

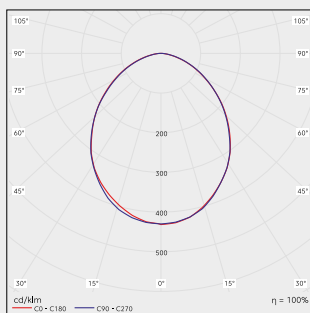
CHAMELEON-DQ, 352mm Durchmesser quadratisch, Scheibe opal satin, 32W LED, EVG, Lichtfarbe 830, Farbe RAL 9016 Struktur

## Lichtverteilungskurve für Allgemeinleuchten

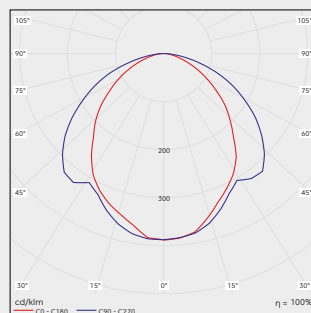
CMA DQ OP



CMA DQ TR



CMA DQ PR



## Masstabelle

Name	L	H	KPH	A	A2	MAL	MAH	KPH2	
CMZ-D35Q	352	55	26	Ø19	Ø6	190	135		
Zubehör	L	H	KPH	A	A2	MAL	MAH		
Unterbaukasten	240	37	26	Ø19	Ø6	190	135		
Zubehör	L	H	B	EB	EH				
Einbaurahmen	382	98,7	340	345	120				
Zubehör	L	H	B1	B2	KPA	KPL	KPH	R1	R2
CM-BEK32Q	240	240	240	240	240	240	240	240	240

## Zubehör

Unterbaukasten



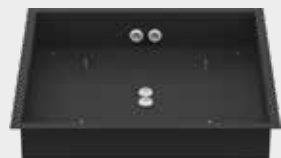
■ CM-UBK24Q

Einbaurahmen



■ CM-ER35Q

Betoneinbaukasten

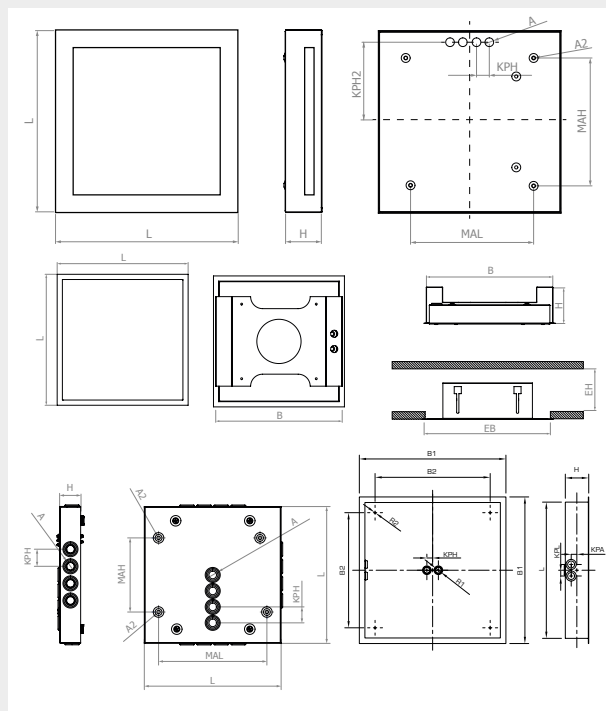


■ CM-BEK32Q

AX-Gehäuse



■ -AX20 / -AX65



SYSTEME DER NOTSTROM-UND BRANDSCHUTZTECHNIK

TECHNIK

KNOW-HOW

SERVICE

# Kombileuchten (Systemleuchten mit/ohne separatem Notkreis)

Name	Diffusor (Standard opal)	Allgemeinkreis											Notkreis								
		Treiber		Version			Lichtfarbe (Standard 830)			Leistung	Strom		Überwachung					Leistung	Strom		
		EVG	-DALI	-BWM	-MA	-SL	830	-840	-865		AC	DC	-ü	-üS	-üF	-üR	-üG		-DALI	W	lm
							(3000K)	(4000K)	(6500K)	W	mA	mA									
CMZ 16/2-D35Q	-TR/-PR	*	*	*	-	-	2200lm	2200lm	2200lm	16	96	84	*	*	*	*	*	*	2	175	12
CMZ 24/2-D35Q		*	*	*	-	-	3300lm	3300lm	3300lm	24	109	102	*	*	*	*	*	*	2	175	12
CMZ 32/2-D35Q		*	-	*	-	-	4400lm	4400lm	4400lm	32	129	124	*	*	*	*	*	*	2	175	12

OP - Opal • TR - Transluzent • PR - Prismatisch

\* = möglich, - = nicht möglich

EVG - Version EIN/AUS

-DALI - Version dimmbar mit DALI Protokoll

-BWM - Version ausgestattet mit Bewegungs- und Lichtsensor und Schaltausgang. Ermöglicht eine Zuschaltung von EVG-Leuchten

-IP65 - Variante mit erhöhtem Schutzgrad IP65

## Überwachungsoptionen Notkreis



Für den Einsatz CPS/LPS ohne Überwachung



Für den Einsatz CPS/LPS mit Überwachungsbaustein SET009/SET010



Für den Einsatz CPS/LPS mit Überwachungsbaustein



Für den Einsatz CPS/LPS mit Überwachungsbaustein MU05



Für den Einsatz CPS/LPS mit Überwachungsbaustein MSü3-S



Für den Einsatz CPS/LPS mit DALI

Beispielnamen:

**CMZ 24/2-D35Q-PR-üS**

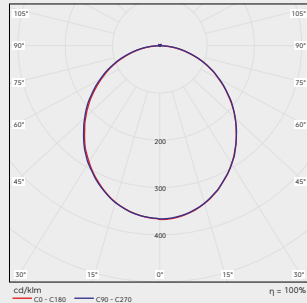
CHAMELEON-DQ, 352mm Durchmesser quadratisch, Scheibe prismatisch, 24W LED / 2W Not, EVG, Überwachungsbaustein SET010, Lichtfarbe 830, Farbe RAL 9016 Struktur

**CMZ 32/2-D35Q-IP65**

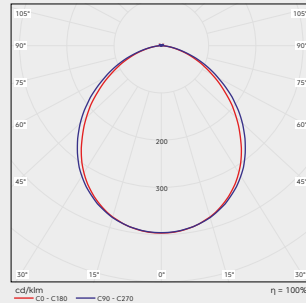
CHAMELEON-DQ, 352mm Durchmesser quadratisch, Scheibe opal satin, 32W LED / 2W Not, EVG, Lichtfarbe 830, Farbe RAL 9016 Struktur, IP65

## Lichtverteilungskurve für Kombileuchten

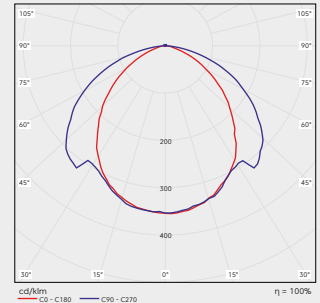
CMZ DQ OP



CMZ DQ TR



CMZ DQ PR



Montagehöhe (m)	Diagram				
2,00	2.98	7.46	7.49	7.51	3.00
2,50	3.18	8.10	8.12	8.15	3.20
3,00	3.29	8.60	8.62	8.65	3.31
3,50	3.34	8.98	9.00	9.03	3.36
4,00	3.31	9.24	9.27	9.29	3.34

Montagehöhe (m)	Diagram				
2,99	7.33	7.51	7.65	3.11	
3,25	8.07	8.26	8.41	3.37	
3,44	8.69	8.87	9.04	3.54	
3,56	9.18	9.37	9.54	3.65	
3,61	9.56	9.77	9.93	3.70	

Montagehöhe (m)	Diagram				
2,73	6.62	7.45	8.20	3.29	
2,95	7.32	8.19	8.95	3.53	
3,09	7.86	8.78	9.56	3.69	
3,16	8.26	9.22	10.03	3.78	
3,15	8.59	9.53	10.34	3.76	

# Kombileuchten mit Einzelbatterie

Name	Diffusor (Standard opal)	Allgemeinkreis											Notkreis						
		Treiber		Version			Lichtfarbe (Standard 830)			Leistung	Strom		Überbrückungsdauer / Überwachung			Leistung	Strom		Anschlußleistung Not
		EVG	-DALI	-BWM	-MA	-SL	830	-840	-865		AC	DC					W	lm	
							(3000K)	(4000K)	(6500K)	W	mA	mA	-Su/Au	-DAL	-EVS	W	lm	mA	VA
CME 16/2-3(8)-D35Q	-TR/-PR	*	*	*	-	-	2200lm	2200lm	2200lm	16	96	84	*	*	*	2	175	12	8,0
CME 24/2-3(8)-D35Q		*	*	*	-	-	3300lm	3300lm	3300lm	24	109	102	*	*	*	2	175	12	8,0
CME 32/2-3(8)-D35Q		*	-	*	-	-	4400lm	4400lm	4400lm	32	129	124	*	*	*	2	175	12	8,0

OP - Opal • TR - Translucent • PR - Prismatisch

\* = möglich, - = nicht möglich

EVG - Version EIN/AUS

-DALI - Version dimmbar mit DALI Protokoll

-BWM - Version ausgestattet mit Bewegungs- und Lichtsensor und Schaltausgang. Ermöglicht eine Zuschaltung von EVG-Leuchten

-IP65 - Variante mit erhöhtem Schutzgrad IP65

-HZ - integrierte Akkuheizung 3W bis -20°C

-AX - mit externem Elektronikgehäuse -AX20 (IP20) oder -AX65 (IP65)

## Überwachungsoptionen Notkreis



Überbrückung 3h automatische Selbstüberwachung



Überbrückung 8h automatische Selbstüberwachung



Überbrückung 3h Busbaustein für DAL-VISU



Überbrückung 8h Busbaustein für DAL-VISU



Überbrückung 3h Busbaustein für EVS Zentrale



Überbrückung 8h Busbaustein für EVS Zentrale

Beispielnamen:

### CME 24/2-8-D35Q-TR-DALI

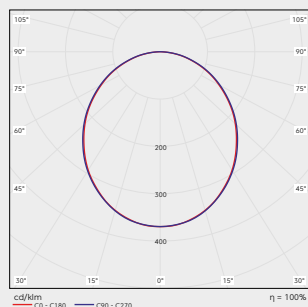
CHAMELEON-DQ, 352mm Durchmesser quadratisch, Scheibe transluzent satin, 24W / 2W Not, EVG, 8h, Überwachungsbaustein für DAL-VISU, Lichtfarbe 830, Farbe RAL 9016 Struktur

### CME 32/2-3-D35Q-Su-AX65

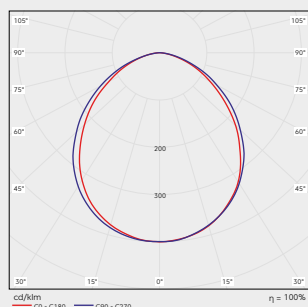
CHAMELEON-DQ, 352mm Durchmesser quadratisch, Scheibe opal satin, 32W LED / 2W Not, EVG, 3h, selbstüberwacht, Lichtfarbe 830, Farbe RAL 9016 Struktur, externes Elektronikgehäuse IP65

## Lichtverteilungskurve für Kombileuchten

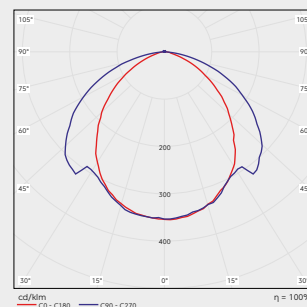
CME DQ OP



CME DQ TR



CME DQ PR



Montagehöhe (m)	2,98	7,46	7,49	7,51	3,00
2,50	3,18	8,10	8,12	8,15	3,20
3,00	3,29	8,60	8,62	8,65	3,31
3,50	3,34	8,98	9,00	9,03	3,36
4,00	3,31	9,24	9,27	9,29	3,34

2,99	7,33	7,51	7,65	3,11
3,25	8,07	8,26	8,41	3,37
3,44	8,69	8,87	9,04	3,54
3,56	9,18	9,37	9,54	3,65
3,61	9,56	9,77	9,93	3,70

2,73	6,62	7,45	8,20	3,29
2,95	7,32	8,19	8,95	3,53
3,09	7,86	8,78	9,56	3,69
3,16	8,26	9,22	10,03	3,78
3,15	8,59	9,53	10,34	3,76

# CMA/Z/E WDSQ Aufbaumontage

DECKE, WAND



opal satin - Standard



opal transluzent



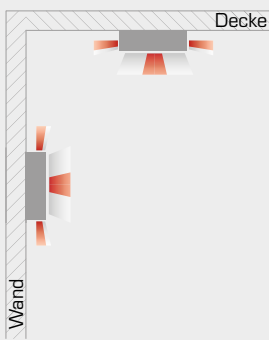
prismatisch

## Chameleon WDSQ

Die Leuchten dienen zur Allgemeinbeleuchtung von öffentlichen Gebäuden und Kommunikationswegen. Die Produkte sind gem. DIN EN 60598-1  
DIN EN 60598-2-22  
DIN EN 1838 entwickelt, gefertigt und geprüft.



- Standard WEISS Struktur K30 RAL 9016**
- SCHWARZ matt K06 RAL 9005
  - GRAU matt K09 RAL 9006
  - WEISS K14 RAL 9016
  - RAL XXXX



Technische Daten	
Nennspannung	■ Allgemeinkreis: AC 230V +/- 10%; 50-60Hz, DC 176 - 276V
	■ Notkreis Zentralbatterie: AC 230V +/- 10%; 50-60Hz, DC 176 - 264V
	■ Notkreis Einzelbatterie: AC 230V +/- 10%; 50-60Hz
Schutzklasse	I
Schutzart	IP20 / IP65
Energieklasse	A++
Umgebungstemperatur ta	
Allgemeinleuchten CMA	von -5°C bis +40°C (bei IP65 -20°C bis +40°C)
Kombileuchten für Zentralbatterie CMZ	von -5°C bis +40°C (bei IP65 -20°C bis +40°C)
Kombileuchten für Einzelbatterie CME	von +5°C bis +40°C (bei IP65 mit externem AX-Gehäuse -20°C bis +40°C)
Leuchtenkörper	
Leuchtenkörper aus Stahlblech gekantet und pulverbeschichtet, Farbe nach RAL.	
Leuchtmittel	
LED 3300lm - 4400lm	
Lebensdauer	50.000h L80B10
CRI Ra ≥ 80	
Lichtfarben	
- 830 (3.000K) - Standard	
- 840 (4.000K)	
- 865 (6.500K)	
Diffusor	
OP	opale Scheibe satin (Standard)
TR	opale Scheibe transluzent
PR	prismatoidische, dekorative Scheibe
Montage	
Aufbaumontage für Wand und Decke, die Leuchte ist für Montage auf normal entflammabaren Oberflächen geeignet. Zubehör für Einbaumontage.	
Durchgangsverdrahtung	■ Allgemeinleuchten: 3x max 2,5mm <sup>2</sup>
	■ Kombileuchten für Zentralbatterie: 3x max 2,5mm <sup>2</sup>
	■ Kombileuchten für Einzelbatterie: 4x max 2,5mm <sup>2</sup>
	■ DALI: 5x max 2,5mm <sup>2</sup>
max. Kabeldurchmesser 13mm	

# Allgemeinleuchten

Name	Diffusor (Standard opal)	Allgemeinkreis										
		Treiber		Version			Lichtfarbe (Standard 830)			Leistung	Strom	
		EVG	-DALI	-BWM	-MA	-SL	830	-840	-865		AC	DC
							(3000K)	(4000K)	(6500K)	W	mA	mA
CMA 16-WDS35G	-TR/-PR	*	*	*	*	*	2200lm	2200lm	2200lm	16	96	84
CMA 24-WDS35G		*	*	*	*	*	3300lm	3300lm	3300lm	24	109	102
CMA 32-WDS35G		*	-	-	-	-	4400lm	4400lm	4400lm	32	129	124

OP - Opal • TR - Transluzent • PR - Prismatisch

\* = möglich, - = nicht möglich

EVG - Version EIN/AUS

-DALI - Version dimmbar mit DALI Protokoll

-BWM - Version ausgestattet mit Bewegungs- und Lichtsensor. Ermöglicht eine Zuschaltung von EVG-Leuchten

-MA - Version Master ausgestattet mit Bewegungs- und Lichtsensor. Ermöglicht eine Zuschaltung von SLAVE-Leuchten

-SL - Version SLAVE

-IP65 - Variante mit erhöhtem Schutzgrad IP65

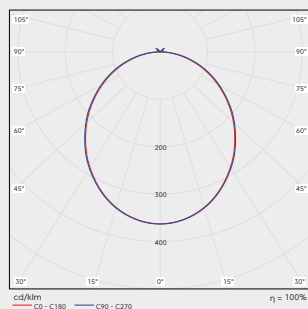
Beispielnamen:

**CMA 24-WDS35G-PR-DALI-840-RAL9006**

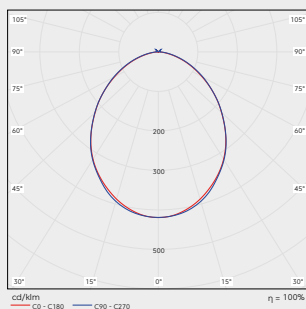
CHAMELEON-WDSG, 352mm Durchmesser quadratisch mit Lichtaustritt nach unten, Scheibe prismatisch, 24W LED, DALI, Lichtfarbe 840, Farbe RAL 9006

## Lichtverteilungskurve für Allgemeinleuchten

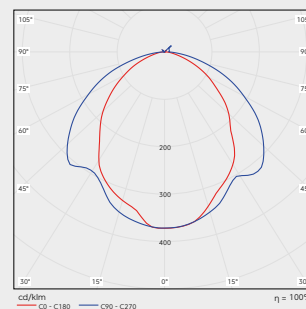
CMA WDSQ OP



CMA WDSQ TR



CMA WDSQ PR



## Masstabelle

Name	L	H	KPH	A	A2	MAL	MAH	KPH2
CMZ-WD35G	352	55	26	Ø19	Ø6	190	135	155
Zubehör	L	H	KPH	A	A2	MAL	MAH	
Unterbaukasten	240	37	26	Ø19	Ø6	190	135	
	L	H	B	EB	EH			
Einbaurahmen	382	98,7	340	345	120			

## Zubehör

Unterbaukasten



■ CM-JBK24Q

Einbaurahmen

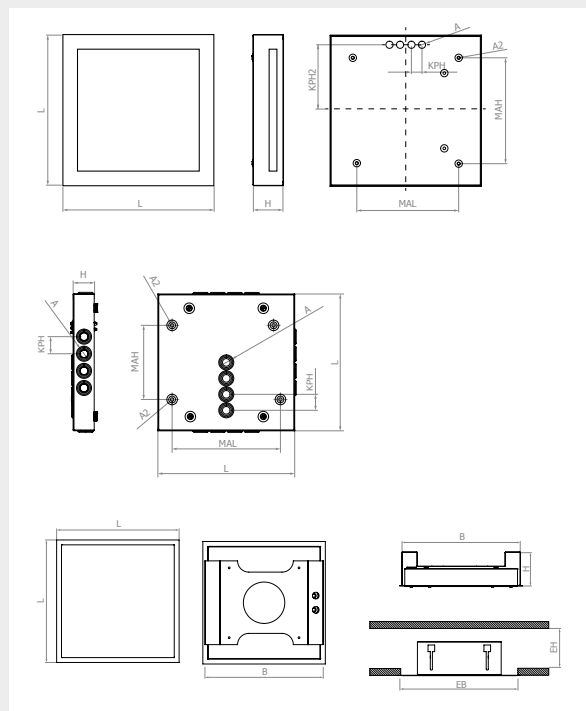


■ CM-ER35G

AX-Gehäuse



■ -AX20 / -AX65



SYSTEME DER NOTSTROM-UND BRANDSCHUTZTECHNIK

TECHNIK

KNOW-HOW

SERVICE

# Kombileuchten (Systemleuchten mit/ohne separatem Notkreis)

Name	Diffusor (Standard opal)	Allgemeinkreis											Notkreis								
		Treiber		Version			Lichtfarbe (Standard 830)			Leistung	Strom		Überwachung						Leistung	Strom	
		EVG	-DALI	-BWM	-MA	-SL	830	-840	-865		AC	DC	-ü	-üS	-üF	-üR	-üG	-DALI		W	lm
							(3000K)	(4000K)	(6500K)	W	mA	mA									
CMZ 16/2-WDS35Q	-TR/-PR	*	*	*	*	*	2200lm	2200lm	2200lm	16	96	84	*	*	*	*	*	*	2	145	12
CMZ 24/2-WDS35Q		*	*	*	*	*	3300lm	3300lm	3300lm	24	109	102	*	*	*	*	*	*	2	145	12
CMZ 32/2-WDS35Q		*	-	*	*	*	4400lm	4400lm	4400lm	32	129	124	*	*	*	*	*	-	2	145	12

OP - Opal • TR - Transluzent • PR - Prismatisch

\* = möglich, - = nicht möglich

EVG - Version EIN/AUS

-DALI - Version dimmbar mit DALI Protokoll

-BWM - Version ausgestattet mit Bewegungs- und Lichtsensor. Ermöglicht eine Zuschaltung von EVG-Leuchten

-MA - Version Master ausgestattet mit Bewegungs- und Lichtsensor. Ermöglicht eine Zuschaltung von SLAVE-Leuchten

-SL - Version SLAVE

-IP65 - Variante mit erhöhtem Schutzgrad IP65

-6\* - Bei Versorgung von einer CPS- oder LPS-Anlage wird im DC-Betrieb die Leistung der Allgemein-LED auf ca. 6W begrenzt und der Lichtstrom angepasst.

## Überwachungsoptionen Notkreis



Für den Einsatz CPS/LPS ohne Überwachung



Für den Einsatz CPS/LPS mit Überwachungsbaustein SET009/SET010



Für den Einsatz CPS/LPS mit Überwachungsbaustein



Für den Einsatz CPS/LPS mit Überwachungsbaustein MU05



Für den Einsatz CPS/LPS mit Überwachungsbaustein MSü3-S



Für den Einsatz CPS/LPS mit DALI

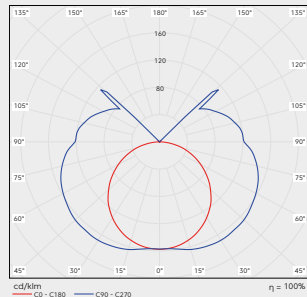
Beispielnamen:

**CMZ 24/2-WDS35Q-PR-üS**

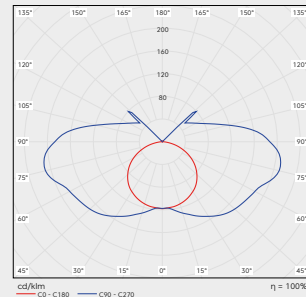
CHAMELEON-WDSQ, 352mm Durchmesser quadratisch mit Lichtaustritt nach unten, Scheibe prismatisch, 24W LED / 2W Not, EVG, Überwachungsbaustein SET010, Lichtfarbe 830, Farbe RAL 9016 Struktur

## Lichtverteilungskurve für Kombileuchten

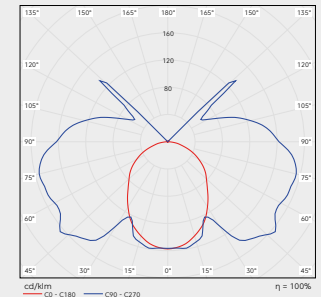
CMZ WDSQ OP



CMZ WDSQ TR



CMZ WDSQ PR



Montagehöhe (m)	2,00	2,50	3,00	3,50	4,00
2,00	2,07	5,61	6,53	7,54	2,75
2,50	2,10	5,91	6,81	7,78	2,68
3,00	1,95	6,03	6,92	7,86	2,52
3,50	1,71	6,01	6,86	7,79	2,27
4,00	1,22	5,81	6,62	7,52	1,70

Montagehöhe (m)	2,00	2,50	3,00	3,50	4,00
2,00	5,41	6,81	8,93	2,97	
2,50	1,95	5,64	7,03	8,58	2,98
3,00	1,73	5,69	7,07	8,59	2,70
3,50	1,27	5,56	6,94	8,45	2,27
4,00	-	5,20	6,60	8,12	-

Montagehöhe (m)	2,00	2,50	3,00	3,50	4,00
2,00	1,87	5,15	6,62	8,26	2,97
2,50	1,88	5,34	6,86	8,45	3,09
3,00	1,73	5,38	6,98	8,63	2,90
3,50	1,56	5,35	6,99	8,82	1,56
4,00	1,15	5,21	6,63	7,67	1,30



# Kombileuchten mit Einzelbatterie

Name	Diffusor (Standard opal)	Allgemeinkreis										Notkreis							
		Treiber		Version			Lichtfarbe (Standard 830)			Leistung	Strom Allgemein		Überbrückungsdauer / Überwachung			Leistung	Strom		Anschlußleistung Not
		EVG	-DALI	-BWM	-MA	-SL	830	-840	-865		AC	DC	-Sü/Aü	-DAL	-EVS		W	lm	
							(3000K)	(4000K)	(6500K)	W	mA	mA	-Sü/Aü	-DAL	-EVS	W	lm	mA	VA
CME 16/2-3(8)-WDS35Q	-TR/-PR	*	*	*	*	*	2200lm	2200lm	2200lm	16	96	84	*	*	*	2	175	12	8,0
CME 24/2-3(8)-WDS35Q		*	*	*	*	*	3300lm	3300lm	3300lm	24	109	102	*	*	*	2	175	12	8,0
CME 32/2-3(8)-WDS35Q		*	-	*	*	*	4400lm	4400lm	4400lm	32	129	124	*	*	*	2	175	12	8,0

OP - Opal • TR - Translucent • PR - Prismatisch

\* = möglich, - = nicht möglich

EVG - Version EIN/AUS

-DALI - Version dimmbar mit DALI Protokoll

-BWM - Version ausgestattet mit Bewegungs- und Lichtsensor. Ermöglicht eine Zuschaltung von EVG-Leuchten

-MA - Version Master ausgestattet mit Bewegungs- und Lichtsensor. Ermöglicht eine Zuschaltung von SLAVE-Leuchten

-SL - Version SLAVE

-IP65 - Variante mit erhöhtem Schutzgrad IP65

-HZ - integrierte Akkuheizung 3W bis -20°C

-AX - mit externem Elektronikgehäuse -AX20 (IP20) oder -AX65 (IP65)

## Überwachungsoptionen Notkreis



Überbrückung 3h automatische Selbstüberwachung



Überbrückung 8h automatische Selbstüberwachung



Überbrückung 3h Busbaustein für DAL-VISU



Überbrückung 8h Busbaustein für DAL-VISU



Überbrückung 3h Busbaustein für EVS Zentrale



Überbrückung 8h Busbaustein für EVS Zentrale

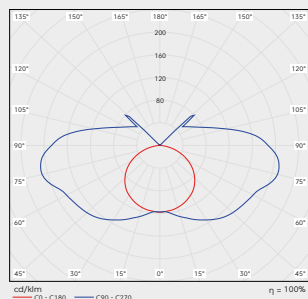
Beispielnamen:

**CME 24/2-8-WDS35Q-TR-DAL**

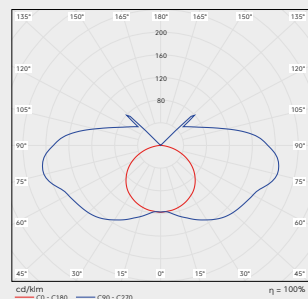
CHAMELEON-WDSQ, 352mm Durchmesser quadratisch mit Lichtaustritt nach unten, Scheibe transluzent satin, 24W / 2W Not, EVG, 8h, Überwachungsbaustein für DAL-VISU, Lichtfarbe 830, Farbe RAL 9016

## Lichtverteilungskurve für Kombileuchten

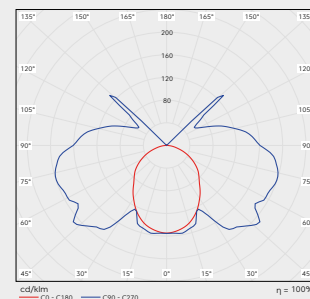
CME WDSQ OP



CME WDSQ TR



CME WDSQ PR



Montagehöhe (m)	CME WDSQ OP				
2,00	1,56	4,57	5,70	6,97	2,38
2,50	1,39	4,62	5,75	6,98	2,17
3,00	0,86	4,43	5,58	6,82	1,66
3,50	-	3,96	5,09	6,37	-
4,00	-	2,54	4,00	3,97	-

Montagehöhe (m)	CME WDSQ TR				
2,00	1,56	4,57	5,70	6,97	2,38
2,50	1,39	4,62	5,75	6,98	2,17
3,00	0,86	4,43	5,58	6,82	1,66
3,50	-	3,96	5,09	6,37	-
4,00	-	2,54	4,00	3,97	-

Montagehöhe (m)	CME WDSQ PR				
2,00	1,51	4,35	5,58	7,04	2,47
2,50	1,44	4,38	5,69	7,02	2,41
3,00	1,15	4,34	5,72	7,29	1,21
3,50	0,55	4,11	5,27	6,11	0,74
4,00	-	3,71	3,73	3,76	-

# CMDA/Z/E Aufbaumontage

## DECKE, WAND



opal satin - Standard



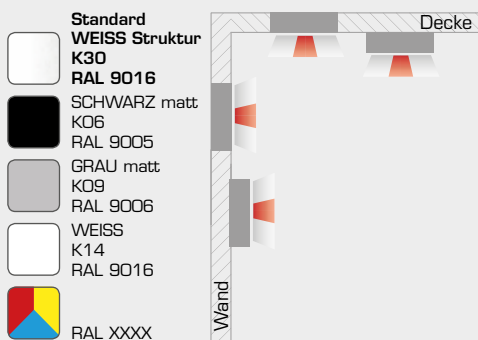
opal transluzent



prismatisch

# Chameleon D

Die Leuchten dienen zur Allgemeinbeleuchtung von öffentlichen Gebäuden und Kommunikationswegen. Die Produkte sind gem. DIN EN 60598-1, DIN EN 60598-2-22, DIN EN 1838 entwickelt, gefertigt und geprüft.



Technische Daten	
Nennspannung	■ Allgemeinkreis: AC 230V+/- 10%; 50-60Hz, DC 176 - 276V
	■ Notkreis Zentralbatterie: AC 230V+/- 10%; 50-60Hz, DC 176 - 264V
	■ Notkreis Einzelbatterie: AC 230V+/- 10%; 50-60Hz
Schutzklasse	I
Schutzart	IP20 / IP65
Energieklasse	A+
Umgebungstemperatur ta	
Allgemeinleuchten CMDA	von -5°C bis +40°C (bei IP65 -20°C bis +40°C)
Kombileuchten für Zentralbatterie CMDZ	von -5°C bis +40°C (bei IP65 -20°C bis +40°C)
Kombileuchten für Einzelbatterie CMDE	von +5°C bis +40°C (bei IP65 mit externem AX-Gehäuse -20°C bis +40°C)
Leuchtenkörper	
Leuchtenkörper aus Stahlblech gekantet und pulverbeschichtet, Farbe nach RAL.	
Leuchtmittel	
LED 1500lm - 4260lm	
Lebensdauer	50.000h L70B50
CRI Ra≥80	
Lichtfarben	
- 830 (3.000K) - Standard	
- 840 (4.000K)	
- 850 (5.000K)	
Diffusor	
OP	opale Scheibe satin (Standard)
TR	opale Scheibe transluzent
PR	prismatoidische, dekorative Scheibe
Montage	
Aufbaumontage für Wand und Decke, die Leuchte ist für Montage auf normal entflammabaren Oberflächen geeignet. Zubehör für Einbaumontage.	
Durchgangsverdrahtung	■ Allgemeinleuchten: 3x max 2,5mm <sup>2</sup>
	■ Kombileuchten für Zentralbatterie: 3x max 2,5mm <sup>2</sup>
	■ Kombileuchten für Einzelbatterie: 4x max 2,5mm <sup>2</sup>
	■ DALI: 5x max 2,5mm <sup>2</sup>
max. Kabeldurchmesser 13mm	

# Allgemeinleuchten

Name	Diffusor (Standard opal)	Allgemeinkreis										
		Treiber		Version			Lichtfarbe (Standard 830)			Leistung	Strom	
		EVG	-DALI	-BWM	-MA	-SL	830	-840	-850		AC	DC
							(3000K)	(4000K)	(5000K)	W	mA	mA
CMDA 14-D25C	-TR/-PR	*	*	*	*	*	1500lm	1500lm	-	14	56	25
CMDA 20-D25C		*	-	*	-	-	2000lm	2200lm	2500lm	20	92	25
CMDA 20-D32C		*	-	*	-	-	2500lm	2500lm	-	20	92	25
CMDA 32-D32C		*	-	-	-	-	3300lm	3430lm	3690lm	32	137	-
CMDA 32-D38C		*	-	-	-	-	3850lm	4000lm	4260lm	38	173	-
CMDA 30-D40C		*	*	*	-	-	4000lm	4000lm	4260lm	30		

OP - Opal • TR - Translucent • PR - Prismatisch

\* = möglich, - = nicht möglich

EVG - Version EIN/AUS

-DALI - Version dimmbar mit DALI Protokoll

-BWM - Version ausgestattet mit Bewegungs- und Lichtsensor. Ermöglicht eine Zuschaltung von EVG-Leuchten

-MA - Version Master ausgestattet mit Bewegungs- und Lichtsensor. Ermöglicht eine Zuschaltung von SLAVE-Leuchten

-SL - Version SLAVE

-IP65 - Variante mit erhöhtem Schutzgrad IP65

-VS - Vandalensicher

Beispielnamen:

**CMDA 14-D25C-PR-DALI-840-RAL9006**

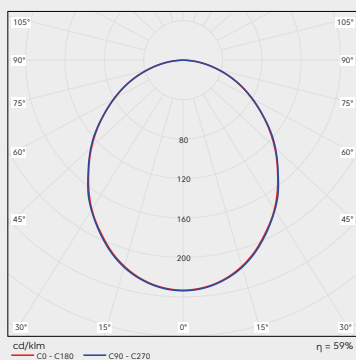
CHAMELEON D, 250mm Durchmesser rund, Scheibe prismatisch, 14W LED, DALI, Lichtfarbe 840, Farbe RAL 9006

**CMDA 32-D32C-IP65**

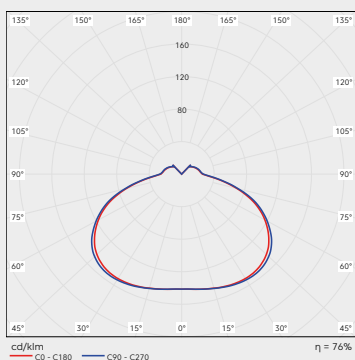
CHAMELEON D, 320mm Durchmesser rund, Scheibe opal satin, 32W LED, EVG, Lichtfarbe 830, Farbe RAL 9016 Struktur, IP65

## Lichtverteilungskurve für Allgemeinleuchten

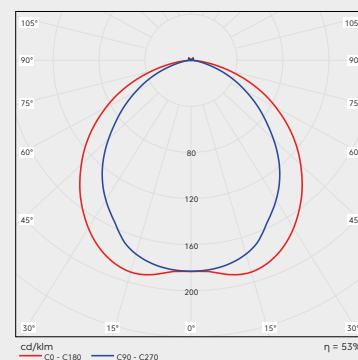
CMDA OP



CMDA TR



CMDA PR



## Masstabelle

Name	L	H	A	R	A2	R1
CMDZ-D25C	Ø250	55	Ø19	97	Ø6	108
CMDZ-D32C	Ø320	55	Ø19	128	Ø6	134
CMDZ-D40C	Ø400	55	Ø19	322	Ø6	328

Zubehör	R1	H1	EB	EH	H2
Einbaurahmen	Ø362	75	329	90	max. 20

Zubehör	L	B	H	MAL	KPL	KPH	A	A2	A3
AX Gehäuse	295	90	50	285	40	30	116	19	12

## Zubehör

Einbaurahmen

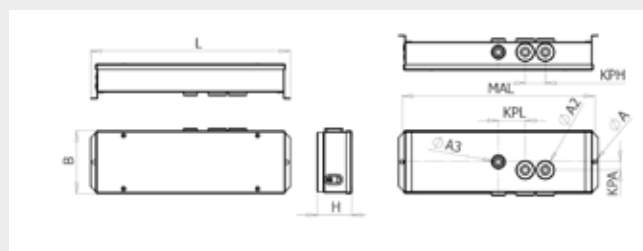
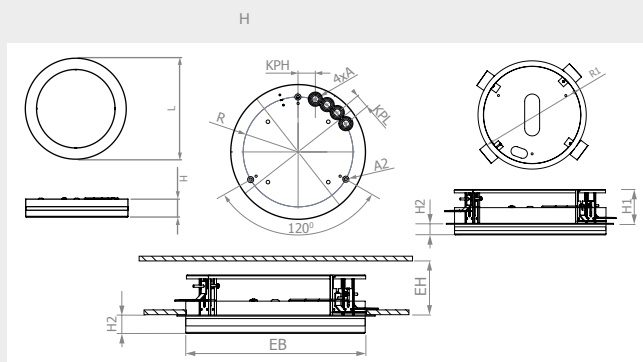


- CM-ER25C
- CM-ER35C

AX-Gehäuse



- -AX20 / -AX65



# Kombileuchten (Systemleuchten mit/ohne separatem Notkreis)

Name	Diffusor (Standard opal)	Allgemeinkreis										Notkreis									
		Treiber		Version			Lichtfarbe (Standard 830)			Leistung	Strom		Überwachung					Leistung	Strom		
		EVG	-DALI	-BWM	-MA	-SL	830	-840	-850		W	mA	mA	-ü	-üS	-üF	-üR		-üG	-DALI	W
CMDZ 14/2-D25C	-TR/-PR	*	*	*	*	*	1500lm	1500lm	-	14	56	25	*	*	*	*	*	*	2	145	12
CMDZ 14-D25C		*	*	*	*	*	1500lm	1500lm	-	14	56	25	*	*	*	*	*	*	6*	400	25
CMDZ 20/2-D25C		*	-	-	-	-	2000lm	2200lm	2500lm	20	92	25	*	*	*	*	*	*	2	145	12
CMDZ 20/2-D32C		*	*	*	*	*	2500lm	2500lm	-	20	92	25	*	*	*	*	*	*	2	145	12
CMDZ 20-D32C		*	*	*	*	*	2500lm	2500lm	-	20	92	25	*	*	*	*	*	*	6*	400	25
CMDZ 32/2-D32C		*	-	-	-	-	3300lm	3430lm	3690lm	32	137	-	*	*	*	*	*	*	2	145	12
CMDZ 38/2-D32C		*	-	-	-	-	3850lm	4000lm	4260lm	38	173	-	*	*	*	*	*	*	2	145	12
CMDZ 30/2-D40C		*	*	*	-	-	4000lm	4000lm	4260lm	30			*	*	*	*	*	*	2		

OP - Opal • TR - Transluzent • PR - Prismatisch

\* = möglich, - = nicht möglich

EVG - Version EIN/AUS

-DALI - Version dimmbar mit DALI Protokoll

-BWM - Version ausgestattet mit Bewegungs- und Lichtsensor

-MA - Version Master ausgestattet mit Bewegungs- und Lichtsensor. Ermöglicht eine Zuschaltung von SLAVE-Leuchten

-SL - Version SLAVE

-6\* - Bei Versorgung von einer CPS- oder LPS-Anlage wird im DC-Betrieb die Leistung der Allgemein-LED auf ca. 6W begrenzt und der Lichtstrom angepasst.

-IP65 - Variante mit erhöhtem Schutzgrad IP65

-VS - Vandalensicher

## Überwachungsoptionen Notkreis



Für den Einsatz CPS/LPS ohne Überwachung



Für den Einsatz CPS/LPS mit Überwachungsbaustein SET009/SET010



Für den Einsatz CPS/LPS mit Überwachungsbaustein



Für den Einsatz CPS/LPS mit Überwachungsbaustein MU05



Für den Einsatz CPS/LPS mit Überwachungsbaustein MSü3-S



Für den Einsatz CPS/LPS mit DALI EB=A1 dimmbar

Beispielnamen:

### CMDZ 14/2-D25C-BWM

CHAMELEON-D, 252mm Durchmesser rund, Scheibe opal satin, 14W / 2W Not, Bewegungsmelder, Lichtfarbe 830, Farbe RAL 9016 Struktur

### CMDZ 20-D32C-PR-üS

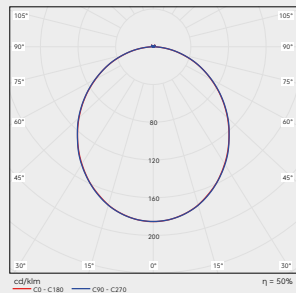
CHAMELEON-D, 325mm Durchmesser rund, Scheibe prismatisch, 20W / 6W gedimmt im DC-Betrieb, Überwachungsbaustein SET010, Lichtfarbe 830, Farbe RAL 9016 Struktur

### CMDZ 38/2-D32C

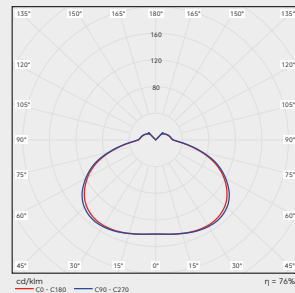
CHAMELEON-D, 325mm Durchmesser rund, Scheibe opal satin, 38W LED / 2W Not, Lichtfarbe 830, Farbe RAL 9016 Struktur

## Lichtverteilungskurve für Kombileuchten

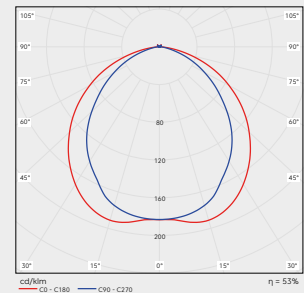
CMDZ OP



CMDZ TR



CMDZ PR



Montagehöhe (m)	[Diagram showing light fixture layout]				
2,00	2,18	5,66	5,66	5,67	2,19
2,50	2,22	6,02	6,03	6,04	2,22
3,00	2,17	6,22	6,23	6,24	2,18
3,50	2,02	6,28	6,29	6,30	2,03
4,00	1,73	6,22	6,23	6,24	1,75
5,00	-	5,70	5,70	5,70	-
6,00	-	3,60	3,60	3,60	-

Montagehöhe (m)	[Diagram showing light fixture layout]				
2,29	6,22	6,26	6,29	2,33	
2,20	6,46	6,50	6,55	2,24	
1,92	6,48	6,53	6,58	1,95	
1,28	6,27	6,32	6,37	1,30	
-	5,80	5,85	5,89	-	
-	2,50	2,50	2,50	-	
-	-	-	-	-	

Montagehöhe (m)	[Diagram showing light fixture layout]				
2,22	5,80	5,47	5,11	1,97	
2,25	6,15	5,80	5,44	1,99	
2,17	6,33	5,98	5,62	1,88	
1,96	6,37	6,01	5,64	1,63	
1,56	6,25	5,87	5,47	1,22	
-	4,73	4,19	4,18	-	
-	2,14	1,62	1,61	-	

# Kombileuchten mit Einzelbatterie

Name	Diffusor (Standard opal)	Allgemeinkreis										Notkreis								
		Treiber		Version			Lichtfarbe (Standard 830)			Leistung	Strom Allgemein		Überbrückungsdauer / Überwachung			Leistung	Strom		Anschlußleistung Not	
		EVG	-DALI	-BWM	-MA	-SL	830	-840	-850		W	mA	mA	Überbrückungsdauer / Überwachung			W	lm		mA
							(3000K)	(4000K)	(5000K)											
CMDE 14/2-3(8)-D25C	-TR/-PR	*	*	*	*	*	1500lm	1500lm	-	14	56	25	*	*	*	2	130	12	8,0	
CMDE 20/2-3(8)-D25C		*	-	-	-	-	2000lm	2200lm	2500lm	20	92	25	*	*	*	2	130	12	8,0	
CMDE 20/2-3(8)-D32C		*	*	*	*	*	2500lm	2500lm	-	20	92	25	*	*	*	2	130	12	8,0	
CMDE 32/2-3(8)-D32C		*	-	-	-	-	3300lm	3430lm	3690lm	32	137	-	*	*	*	2	130	12	9,6	
CMDE 38/2-3(8)-D32C		*	-	-	-	-	3850lm	4000lm	4260lm	38	173	-	*	*	*	2	130	12	9,6	
CMDE 30/2-3(8)-D40C		*	*	*	-	-	4000lm	4000lm	4260lm	30			*	*	*	2				

OP - Opal • TR - Translucent • PR - Prismatisch

\* = möglich, - = nicht möglich

EVG - Version EIN/AUS

-DALI - Version dimmbar mit DALI Protokoll

-BWM - Version ausgestattet mit Bewegungs- und Lichtsensor

-MA - Version Master ausgestattet mit Bewegungs- und Lichtsensor. Ermöglicht eine Zuschaltung von SLAVE-Leuchten

-SL - Version SLAVE

-IP65 - Variante mit erhöhtem Schutzgrad IP65

-HZ - integrierte Akkuheizung 3W bis -20°C

-AX.. mit externem Elektronikgehäuse -AX20 (IP20) oder -AX65 (IP65)

-VS - Vandalensicher

## Überwachungsoptionen Notkreis



Überbrückung 3h automatische Selbstüberwachung



Überbrückung 8h automatische Selbstüberwachung



Überbrückung 3h Busbaustein für DAL-VISU



Überbrückung 8h Busbaustein für DAL-VISU



Überbrückung 3h Busbaustein für EVS Zentrale



Überbrückung 8h Busbaustein für EVS Zentrale

Beispielnamen:

**CMDE 14/2-3-D25C-BWM-EVS-RAL9005**

CHAMELEON-D, 252mm Durchmesser rund, Scheibe opal satin, 14W / 2W Not, 3h, Bewegungsmelder, Überwachungsbaustein für EVS Zentrale, Lichtfarbe 830, Farbe RAL 9005

**CMDE 20/2-8-D32C-TR-DAL**

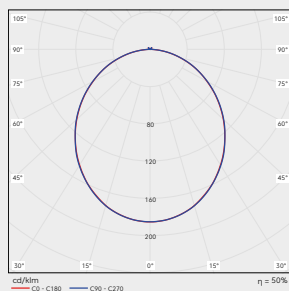
CHAMELEON-D, 325mm Durchmesser rund, Scheibe transluzent satin, 20W / 2W Not, 8h, Überwachungsbaustein für DAL-VISU, Lichtfarbe 830, Farbe RAL 9016 Struktur

**CMDE D38/2-3-D32C-Sü-AX**

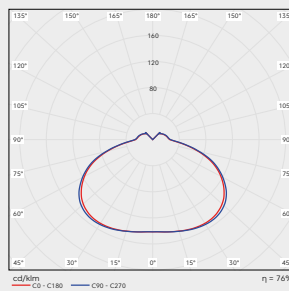
CHAMELEON-D, 325mm Durchmesser rund, Scheibe opal satin, 38W LED / 2W Not, 3h, selbstüberwacht, Lichtfarbe 830, Farbe RAL 9016 Struktur, externes Elektronikgehäuse IP20

## Lichtverteilungskurve für Kombileuchten

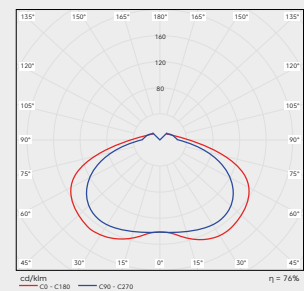
CMDE OP



CMDE TR



CMDE PR



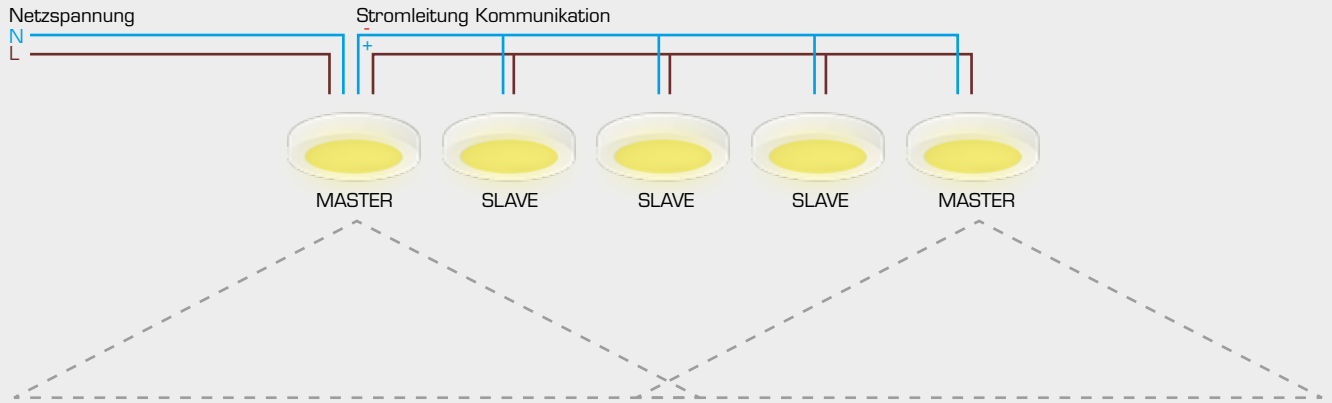
Montagehöhe (m)	Diagramm				
2,00	2,08	5,45	5,45	5,46	2,09
2,50	2,09	5,77	5,78	5,79	2,10
3,00	2,02	5,93	5,93	5,94	2,03
3,50	1,82	5,94	5,94	5,95	1,83
4,00	1,47	5,83	5,84	5,86	1,48
5,00	-	5,10	5,10	5,10	-
6,00	-	2,60	2,65	2,70	-

Montagehöhe (m)	Diagramm				
2,00	2,29	6,22	6,26	6,29	2,33
2,50	2,20	6,46	6,50	6,55	2,24
3,00	1,92	6,48	6,53	6,58	1,95
3,50	1,28	6,27	6,32	6,37	1,30
4,00	-	5,80	5,85	5,89	-
5,00	-	2,50	2,50	2,50	-
6,00	-	1,56	1,56	1,56	-

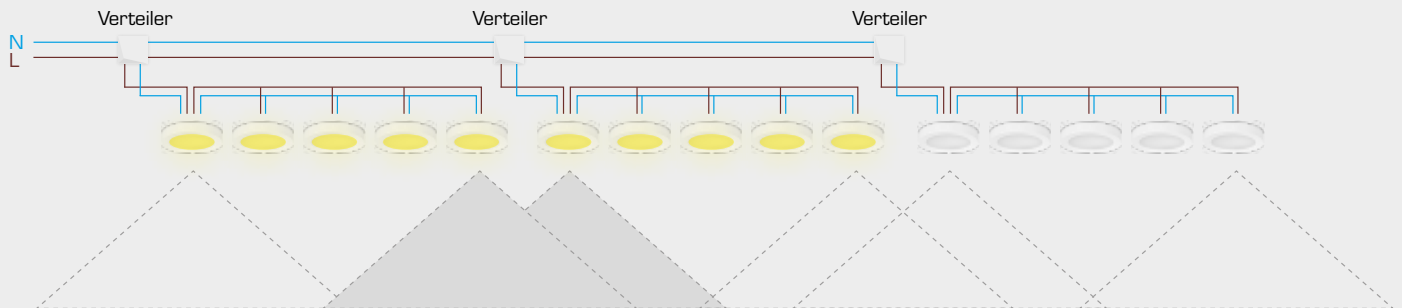
Montagehöhe (m)	Diagramm				
2,00	2,13	5,60	5,28	4,93	1,88
2,50	2,13	5,91	5,57	5,23	1,88
3,00	2,01	6,05	5,71	5,37	1,73
3,50	1,76	6,04	5,69	5,33	1,44
4,00	1,20	5,86	5,48	5,09	0,83
5,00	-	3,82	3,33	3,32	-
6,00	-	-	-	-	-

# Master Slave System

Option -M und -S



## Beispielanschluss von 3 Master/Slave-Systemen

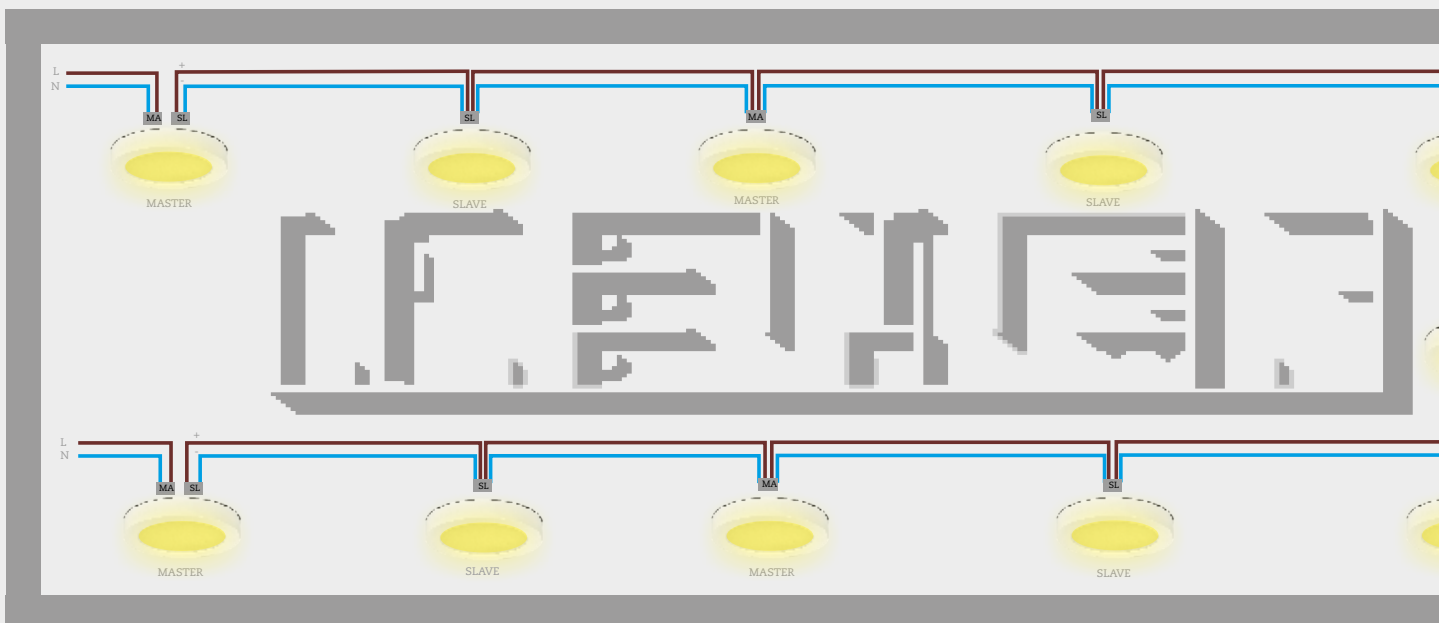


## Schaltschema Master Slave

maximale Kabellänge 35m

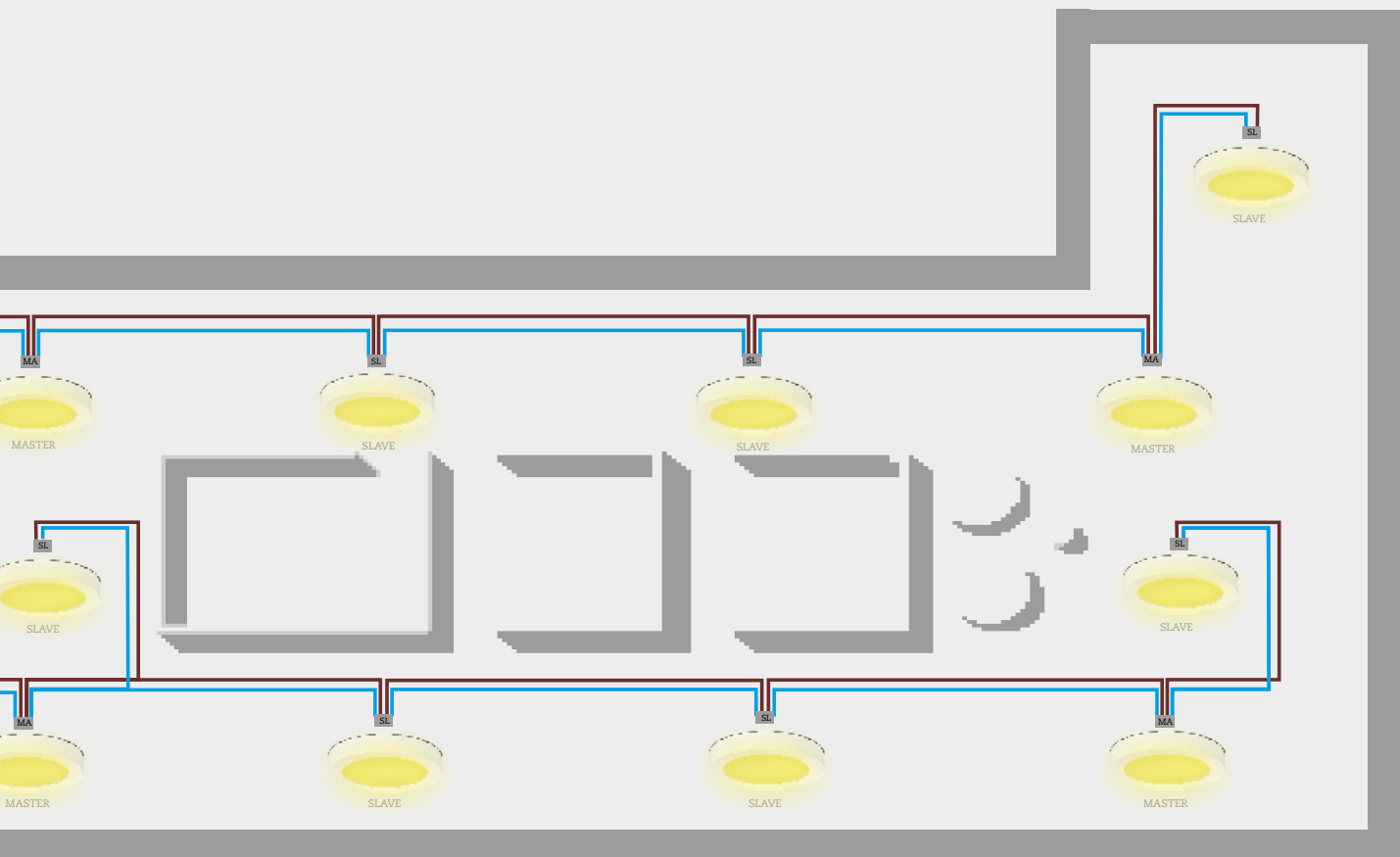
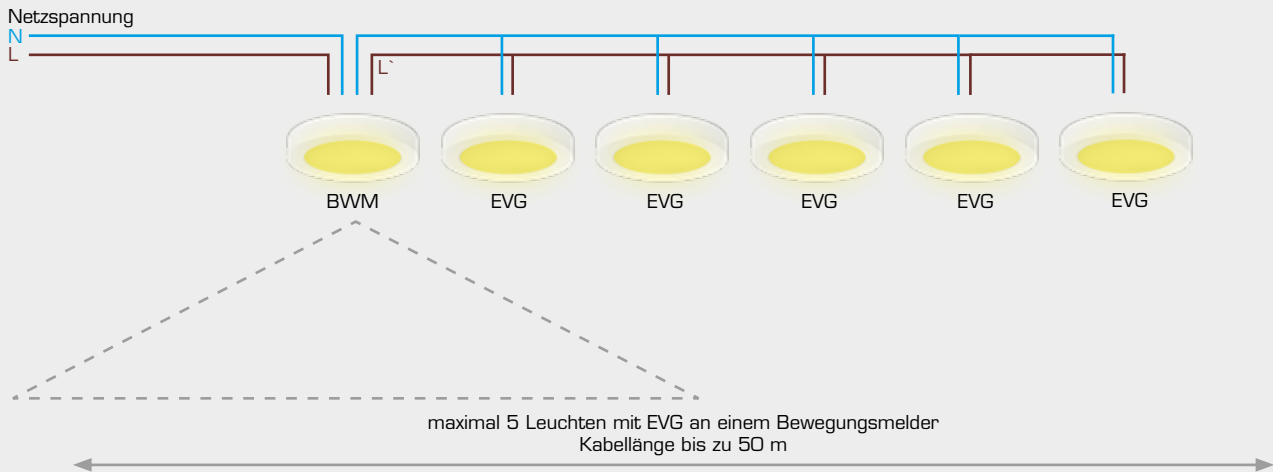
max 11 Leuchten

max 5 Master Leuchten



# Bewegungsmelder EVG System

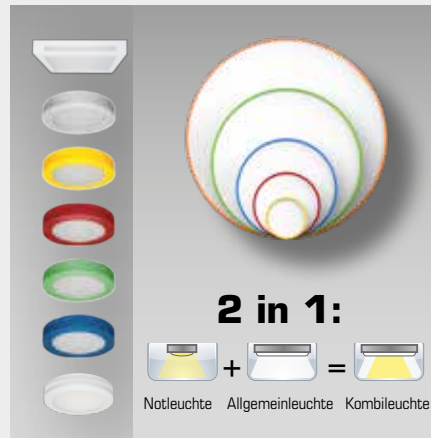
## Option -BWM





# Das volle Programm in Sachen Sicherheit

- Service & Wartung
- Zentralbatterieanlagen
- LPS Low Power Supply Systeme
- Systemleuchten
- Allgemeinleuchten
- Einzelbatteriesysteme
- BSV-Anlagen/  
OP-Lichtgeräte
- USV-Anlagen
- Gleichrichter
- Batterien
- Brandschutz



Intümler und Änderung der technischen Angaben behalten wir uns vor.



SYSTEME DER NOTSTROM- UND BRANDSCHUTZTECHNIK

**TECHNIK**

**KNOW-HOW**

**SERVICE**

ASE GmbH · An der Gumpesbrücke 19  
41564 Kaarst  
Telefon 0 21 31/40 21 30  
Telefax 0 21 31/40 21 377  
ase-kaarst.de · info@ase-kaarst.de

Niederlassung Berlin  
Ebertystraße 32 · 10249 Berlin  
Telefon 0 30/42 08 99 96  
Telefax 0 30/42 08 99 97  
ase-berlin@t-online.de