

CHAMELEON C

Einzelbatterie-Kombileuchte der ASE GmbH. Basisunterteil aus Stahlblech, wahlweise wechselbare Abdeckungen aus mundgeblasenem Glas, aus Kunststoff oder einer Metallhaube mit transparentem oder opalem Lichtaustritt nach unten oder/und seitlichem Lichtaustritt, optionaler Einbaurahmen.

Runde Ausführung als Kombileuchte mit LED und zusätzlichen Notlicht-LEDs und optionalem Bewegungsmelder.

Technische Ausführung entsprechend DIN EN 60598.2.22 und DIN EN 1883, vollelektronisches Betriebsgerät, stromkonstant für weiße LED und Doppelklemmen zum Anschluss der Durchgangsverdrahtung mit Adern bis 2,5mm².



Eigenschaften

Gehäuse	Stahlblech
Standardfarbe	RAL9016 weiß
Schutzart	IP32
Schutzklasse	I
Gewicht	2,5kg
Anschlussspannung AC	230V 50/60Hz
Kabeleinführung	4
Temperaturbereich	+5°C bis +40°C
Überbrückungszeit	3h/8h
Batterietyp	NiMH, 4,8V/2Ah - 7,2V/2Ah
Lichtstrom Netz 20W	2.500lm
Lichtstrom Not 2W	284lm
Lichtfarbe	4.000K

Leuchte

CME 20/2-3	Deckenmontage, 3h, opal
CME 20/2-8	Deckenmontage, 8h, opal

Zubehör

-DO32C	Deckenmontage, opal
-DT32C	Deckenmontage, transparent
-WDS32C	Wand-/Deckenmontage, seitlicher Lichtaustritt
-WDG40C	Wand-/Deckenmontage, Glashaube
-WDP40C	Wand-/Deckenmontage, PVC-Haube, (ab 3.Q)

Überwachung

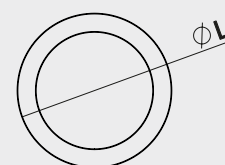
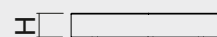
-Sü	automatische Selbstüberwachung
-DAL	Busbaustein (DAL128)

Leuchtmittel	Leistung	Anschlussleistung AC
-LED	PowerLED 2W	6VA

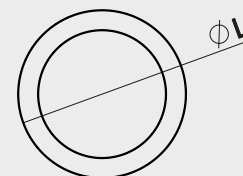
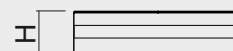
Optionen

-CM-ERC	Einbaurahmen (für DO/DT)
-BWM	Bewegungsmelder mit Master/Slave (ab 3.Q)
-V4A	Edelstahl gebürstet V4A
-CM	Chrom matt
-CG	Chrom glänzend
-RALxxxx	Gehäusefarbe RALxxxx

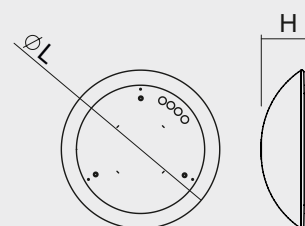
Wand-/ Deckenmontage



H L
CME D 50 325



H L
CME WDS 80 325



H L
CME WDG 125 400